

Immeuble "Lasserre" à MONTAUBAN



Une opération de réhabilitation-agrandissement d'un immeuble de ville des années 60, au coeur de la bastide de Montauban.



Opération : Immeuble de 25 logements
 7, rue Lasserre
 82000 MONTAUBAN

Maître d'ouvrage : Tarn-et-Garonne Habitat

Maître d'oeuvre : Pierre RELLA, architecte DPLG

Réalisation : 2004



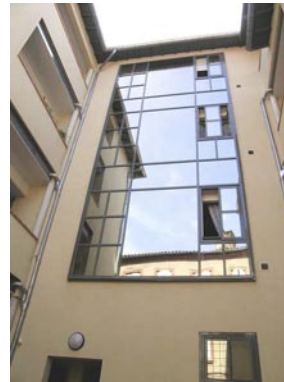
Insertion de l'immeuble dans le tissu ancien

Le projet d'agrandissement et de réhabilitation des **25 logements du 7 rue Lasserre** est complexe, tant dans sa structure en respect au cahier des charges de Tarn-et-Garonne Habitat que dans l'adaptation aux normes d'habitabilité des logements existants insalubres.

L'implantation du bâtiment dans une rue étroite du centre ville, où la continuité linéaire des façades était interrompue, créait une "dent creuse" dans le tissu urbain. Une greffe permettant la répartition des logements autour d'une cour centrale de type hôtel particulier a été la solution logique choisie par l'architecte. Par les loggias organisées autour de cette cour centrale, les nouveaux percements viennent apporter un éclairage complémentaire à ces logements. La surface SHOB existante était de 1 251 m², et celle créée est de 283 m².



Détail du porche d'entrée



Cour intérieure