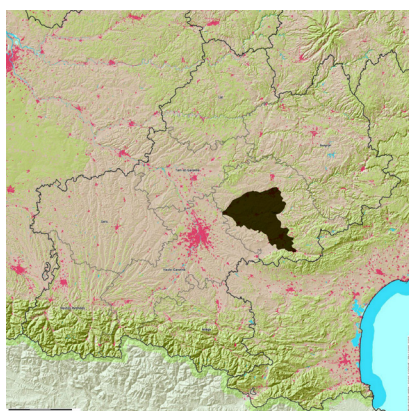
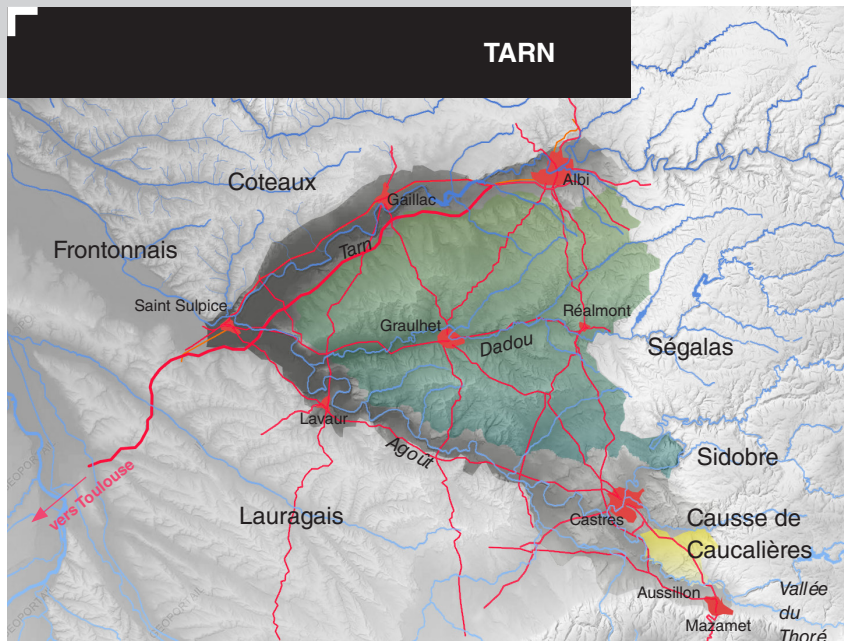


# PLAINES ET COLLINES DE L'ALBIGEOIS ET DU CASTRAIS

Cités en coeur de campagnes



Occupant le coeur du département du Tarn, ces plaines et collines créent une transition entre les Ségalas, contreforts du Massif Central, et la plaine toulousaine qui s'ouvre à l'Ouest.



## [ CARACTÉRISTIQUES ]

### » Terres des plaines sous influence des roches des hautes-terres

De l'Est à l'Ouest, la forme des collines change au gré des variations géologiques et des affleurements. Façonnés dans les molasses tendres, les reliefs vallonnés s'arment parfois de bancs calcaires dominant les plaines de l'Agout, du Gijou et de l'Assou. Entre Montagne Noire et Sidobre, le causse de Caucalières et ses paysages typés s'individualise comme une entité à part entière.

### » Des bastides aux campagnes

Quelles que soient la vocation et l'ampleur des ouvrages bâtis, la qualité du couple bâtisses et terres cultivées est omniprésente. La bastide, destinée à pérenniser un commerce florissant, la ferme allongée, s'appuyant sur une



1



2



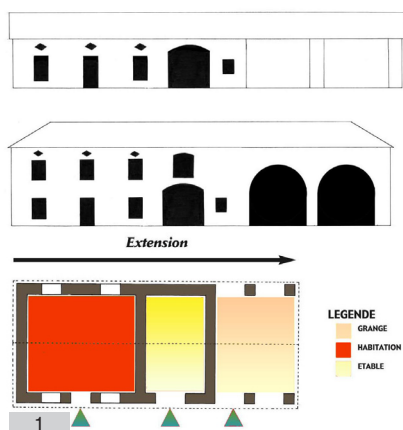
3



4

1. Muret d'un parc privé, Plaine du Tarn, Giroussens.
2. Porche de l'église en coeur de bastide, Saint Sulpice.
3. Causse de Caucalières-Labruguière.
4. Vue sur la plaine du Tarn : nouvel habitat dans une campagne très cultivée.





1. Typologie de la ferme dite "Lauragaise", apparue au XIX<sup>e</sup> siècle dans les plaines du centre du Tarn.



2. Friches industrielles en bord du Dadou, Graulhet.



3. Bords de l'Agoût, Castres.



4. Parc public de Foucaud, plaine du Tarn, Gaillac.

logique de gestion des récoltes proportionnées aux espaces utilisés pour le stockage, illustrent l'identité forte de ces territoires de polyculture et d'élevage (céréales, tournesols, ail rose de Lautrec).

Les bords de rivières et les villes, développées de façon structurée jusqu'aux années 1950, recèlent de richesses telles que parcs d'ornements, friches industrielles aux ouvrages souvent soignés.

### » Des villes aux savoir-faire identitaires

L'exploitation du cuir et de la laine a très tôt bénéficié à Castres et à d'autres bourgades qui se sont particulièrement agrandies au cours du XIX<sup>e</sup> siècle. Ces industries ont été valorisées par des musées et ateliers départementaux.



5. Plan du cœur de Réalmont, bastide royale du XIII<sup>e</sup> siècle, en pleine expansion.

## [ ÉVOLUTIONS, MUTATIONS, DYNAMIQUES, TENDANCES... ]

### » Urbanisation en mutation, ou en devenir

Campagnes sujettes à des demandes de constructions individuelles, villages, bourgs, quartiers périphériques et villes de ces territoires attractifs et souvent faciles d'accès, sont autant de sites fragilisés par une urbanisation "au coup par coup".

### » Renaissance de sites remarquables

Les grandes mégisseries et autres fabriques liées à l'eau, les parcs d'ornements remarquables attenants à de belles bâtisses, semblent en attente d'une restauration. Le volet culturel est communiqué par des musées créés (musées du Saut du Tarn à Saint-Juéry, du textile à Labastide Rouairoux, du pastel à Magrin...). Le patrimoine naturel exceptionnel du causse de Caucalières fait l'objet d'une attention particulière (Espace Naturel Sensible; Natura 2000). Celui des collines agro-sylvestres, plus discret, reste à valoriser et à préserver.