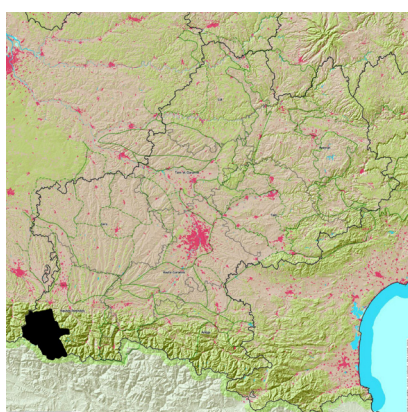


# HAUTE VALLÉE DU LAVEDAN ET DES GAVES

Des vallées et des gorges couronnées de grands cirques glaciaires

HAUTES-PYRÉNÉES



Situé à l'ouest des Hautes-Pyrénées, le territoire est limité au sud par les sommets et les cirques glaciaires. Le col du Soulor permet la liaison avec le département voisin des Pyrénées-Atlantiques. Le col du Tourmalet assure, hors saison de neige, l'ouverture vers l'est.

## [ CARACTÉRISTIQUES ]

### » Une progression vers les sommets pyrénéens

Les vallées du Lavedan se caractérisent par un large fond plat, offrant ainsi des perspectives ouvertes et propices à l'implantation humaine.

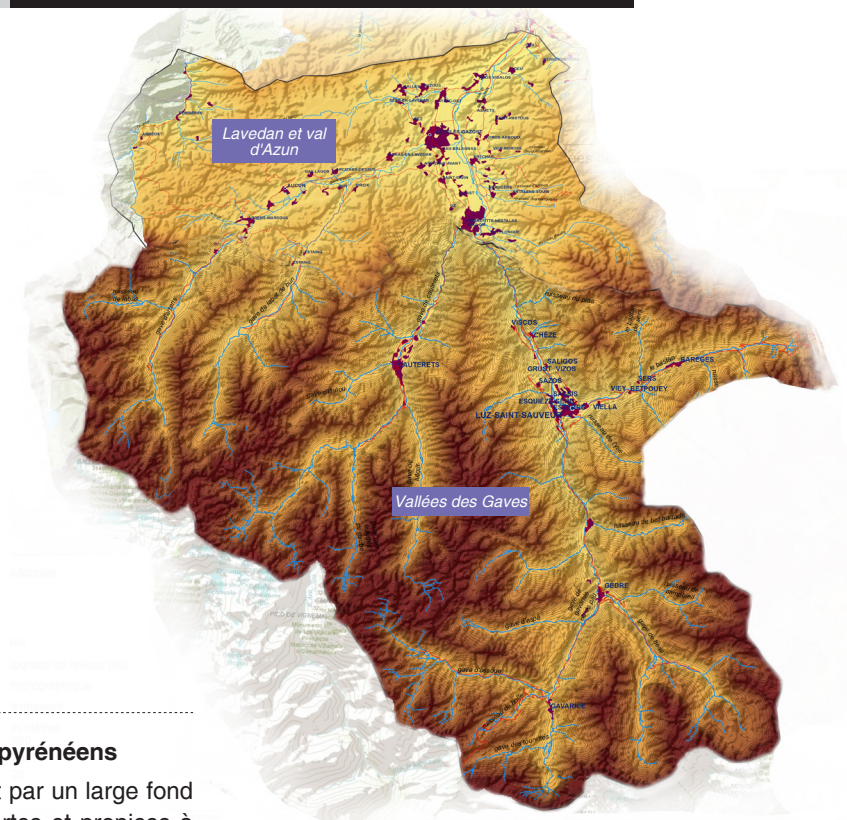
En revanche, le passage dans les hautes vallées des Gaves se caractérise par des successions de vallées étroites, parfois de véritables gorges, encaissées avec des espaces ouverts au niveau de la confluence des Gaves. Ces vallées étroites ouvrent sur de grands cirques glaciaires, frontières entre la France et l'Espagne.

Forgés par l'érosion glaciaire, ils constituent des arènes monumentales à forte attractivité touristique.

L'eau sous forme de lacs et torrents ou cascades de neige impacte fortement ce territoire riche de la production en hydroélectricité.

### » Villes thermales et bourgs perchés

Villages de plaine, perchés en balcons, en terrasses, en pente caractérisent cette entité de montagne. Le fond de la vallée du Lavedan est fortement urbanisé. Les nombreuses sources d'eau chaude ont favorisé la création de



1. Encaissement de vallées des Gaves et ambiance montagnarde agro-sylvo-pastorale à Gèdre.



bâtiments et de parcs thermaux.

Dans les vallées étroites, les bourgs et villages sont construits dans la pente créant un décor de " nids d'aigle ". Des ouvrages de soutènement marquent fortement les paysages. A Barèges les granges paravalanches (appelées " forts ") alignées le long des couloirs d'avalanches sont protégées par des tertres.

#### » Agropastoralisme

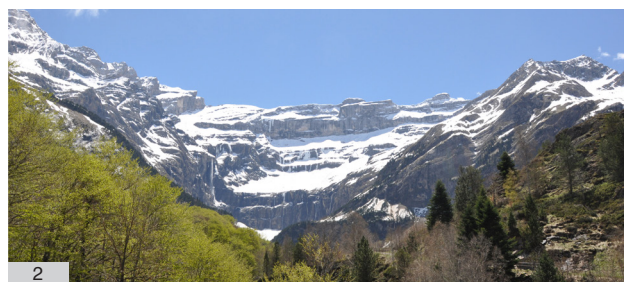
Des montagnes aux vallées, le paysage est plutôt dessiné par une agriculture pastorale extensive et par les transhumances des troupeaux ovins et caprins.

Les terres labourables sont peu nombreuses et l'élevage est souvent complété par de la polyculture.

On constate une diminution des surfaces agricoles et du nombre d'exploitations. La tendance est de privilégier la qualité des productions grâce à des démarches de recherche de label (AOC du mouton de Barèges).



1



2



3



4

## [ ÉVOLUTIONS, MUTATIONS, DYNAMIQUES, TENDANCES, ... ]

Les remembrements parcellaires et les changements de vocation agricole ont transformé les mosaïques de polycultures en vastes prairies alors que dans les hautes vallées on observe un enrichissement des versants.

Les activités touristiques contribuent à la modification des paysages. Les routes sont adaptées pour faciliter l'accès aux pistes de ski.

En fond de vallées, l'hôtellerie de plein air et les extensions urbaines se développent au détriment des surfaces agricoles.



5

1. Pierrier du Port de Boucharo : lieu de transhumance des troupeaux bovins et ovins
2. Paysage emblématique des hautes vallées des gaves : Gavarnie
3. Village en balcon : Saint-Savin
4. Granges à Barèges construites dans la pente en protection des avalanches
5. Vue sur le débouché du Val d'Azun dans le Gave de Pau. Ce grand fond plat est propice à l'étalement pavillonnaire