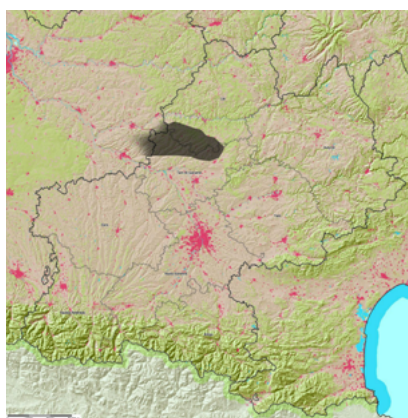
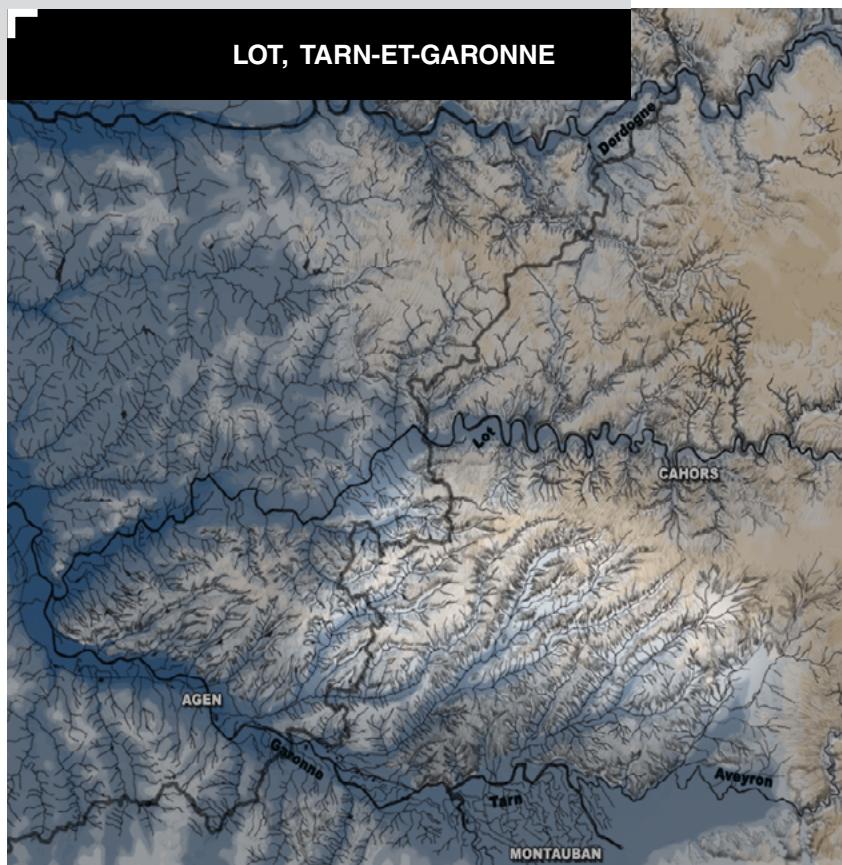


QUERCY BLANC ET PAYS DE SERRES

Des vallées fertiles aux confins des causses



Aux confins du Lot et du Tarn-et-Garonne, tirant son nom de la clarté des calcaires crayeux révélés par les ravines, les chemins agricoles ou le matériau de l'architecture traditionnelle, le plateau se perd doucement dans les paysages fertiles des coteaux de l'Agenais et du Bas-Quercy. Une géologie particulière et l'hydrographie organisée en vallées parallèles, ou serres, orientées vers le Tarn et la Garonne règlent avec une rigueur quasi-géométrique les paysages.

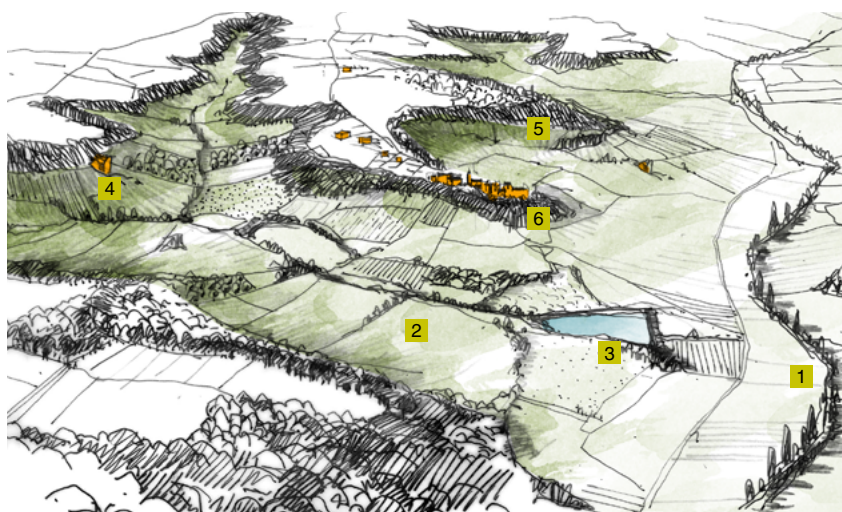


[CARACTÉRISTIQUES]

» Des vallées ordonnées

Dans les vallées aux contours dessinant des « feuilles de chêne », le modelé particulier des versants trahit une géologie « bicouche » : les rebords abrupts des plateaux calcaires dominent les pentes marneuses agricoles qui descendent doucement vers les ruisseaux.

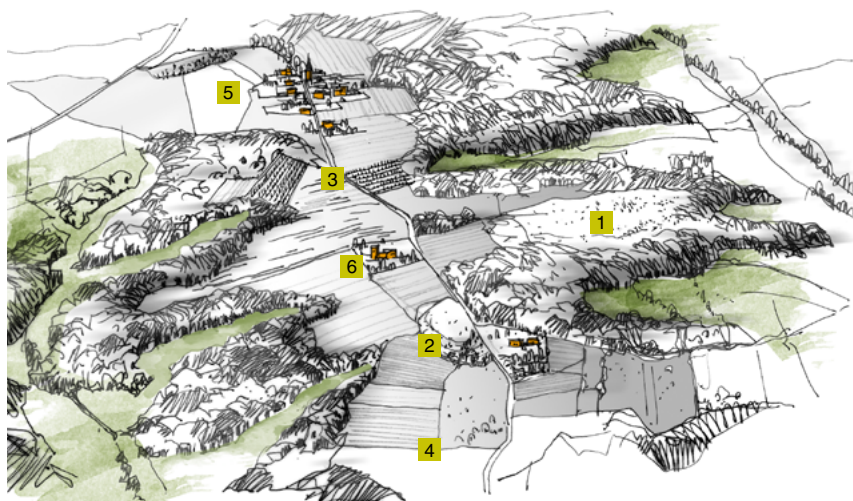
Le paysage est marqué par un étagement traditionnel de l'occupation du sol.



1. Ruisseau bordé d'une ripisylve ponctuée de peupliers d'Italie et de moulins.
2. Mosaïque agricole ponctuée d'arbres. Les grandes cultures du vallon succèdent aux vergers de pruniers gravissant les coteaux ensoleillés.
3. Retenue colinaire à l'entrée d'un vallon secondaire.
4. Mas implanté à la rupture de pente.
5. Versant du plateau où alternent landes de buis ébouriffées, chênaies et accrocs calcaires.
6. Village perché d'origine médiévale surveillant la vallée.

» Des plateaux agricoles a tonalites caussenardes

Sur les plateaux qui abritent la très grande majorité des villages, l'agriculture ou la viticulture dominant. A la saison, les aplats colorés des colzas et des tournesols sont des événements marquants. L'horizon est accroché par les tuques, éminences calcaires chinées de végétation rase. Les landes et les pelouses sèches rappellent les paysages de cause.



- | | |
|-------------------------------|---|
| 1. Pelouses sèches et landes. | 4. Grande culture. |
| 2. Tuque. | 5. Village implanté en retrait des marges du plateau. |
| 3. Vigne. | 6. Mas implanté en retrait des marges du plateau. |

» Une architecture indentifiante

L'architecture de la maison vernaculaire participe fortement à la tonalité méridionale du paysage. Les volumes sont simples, souvent « cubiques », et couverts à quatre pans de tuiles canals. Le pigeonnier accolé ou bâti à l'écart du logis traduit l'appartenance au domaine quercynois.



1. Mas traditionnel du Quercy Blanc à Cézac (Lot)

[ÉVOLUTIONS, MUTATIONS, DYNAMIQUES, TENDANCES...]

» Des organisations traditionnelles encore lisibles dans les vallées

Se maintenant globalement, la composition étagée des vallées est localement perturbée par le boisement de vallons secondaires ainsi que l'implantation de constructions isolées près des routes ou sur les rebords des plateaux.

» « Résidentialisation » des campagnes

Les franges des villages connaissent un développement pavillonnaire désorganisé et banal soutenu par la proximité de Cahors mais aussi de Montauban et Toulouse depuis l'ouverture de l'autoroute A20 dans le Lot.

» Agricultures dynamiques

La progression des labours tend à uniformiser les horizons et appauvrir les perceptions aux dépens des ambiances caussenardes des plateaux. En contrepoint des ondulations plastiques de l'espace agricole, les sols s'érodent localement et la biodiversité régresse.



2. Les pratiques agricoles contemporaines contribuent à l'uniformisation des plateaux agricoles du Quercy Blanc