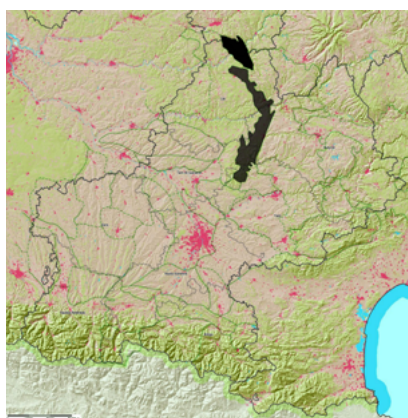


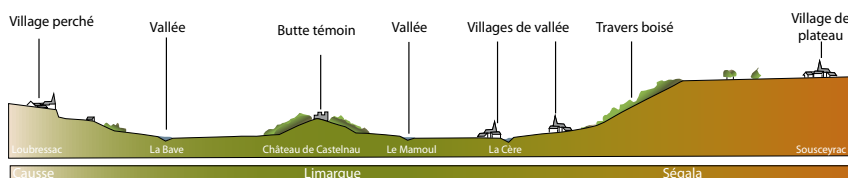
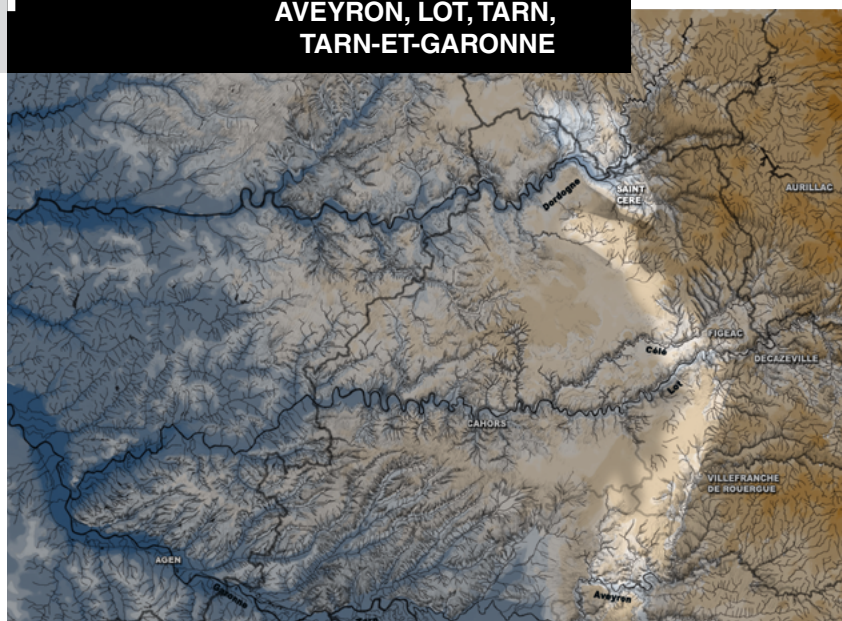
# LIMARGUE ET TERREFORT

Un bocage entre Causses et Ségala.



S'étirant du sud de la Corrèze au Tarn, le Limargue et le Terrefort constituent une bande étroite de quelques kilomètres s'insinuant entre les Causses du Quercy et le Ségala. Mélangeant calcaires, marnes, argiles et grès du secondaire, cette entité peut être comparée aux « avant-causses » des grands causses aveyronnais. L'influence des terroirs voisins, l'étréitesse, l'étreitement géographique et les grandes vallées introduisent des nuances du nord au sud.

## AVEYRON, LOT, TARN, TARN-ET-GARONNE



Le limargue "en travers" : coupe illustrant l'organisation paysagère dans le nord du Lot.

## [ CARACTÉRISTIQUES ]

### » Des paysages herbagers et bocagers

Le bocage qui a permis de fixer les terres lourdes ordonne fortement un paysage herbager marqué par la polyculture. Plus ou moins distendue ou localement dégradée, la maille bocagère est constituée de haies basses taillées, de grands rideaux d'arbres et est ponctuée de grands arbres isolés lui conférant des allures de parc, rapprochant ce bocage de celui du Limousin.



1. Bocage ponctué d'arbres près de Savignac (Aveyron)



2. Bocage du centre Limargue à Lavergne (Lot)



1. Le paysage du Limargue dans le nord du Lot, près de Saint-Céré

1. Causse - 2. Ségala - 3. Limargue - 4. Butte témoin - 5. Castrum perché - 6. Bocage

### » une variété des reliefs

Le relief aux ondulations douces est entrecoupé de vallons et de dépressions. Il est structuré par un réseau de ruisseaux et de rivières dont les plus petites se perdent au contact des Causses dans les profondeurs souterraines du calcaire. Les implantations urbaines et agricoles ont profité de la variété des situations proposées par le relief : villages perchés, installés dans des vallons ou des plaines alluviales dilatées... Éperons en position dominante, croupes calcaires et butte témoin isolées accueillent des occupations stratégiques d'origines médiévales, conférant une coloration épique aux paysages.

### » D'opulentes et riantes campagnes

Situé entre sols maigres des Causses et terres froides et pauvres du Ségala, le Limargue et le Terrefort offrent l'allure généreuse d'une « campagne d'Epinal » commune à l'imaginaire collectif occidental. Cette image portée par le bocage, les herbages gras et les productions agricoles variées est renforcée par la présence encore localement massive des alignements fruitiers ou des vergers (noyers, pruniers...). L'architecture cossue des mas, des hameaux et des villages, héritière d'une tradition marchande et s'exprimant dans des matériaux aux teintes chaudes, conforte le caractère opulent des paysages.

### » Un « couloir habité »

Couloir historique de circulation et d'échange, ce paysage habité tira parti de sa situation intermédiaire entre Causses et Ségala. La série de bourgs et de petites cités marchandes qui s'y fixèrent présentent les témoins d'architectures et d'espaces publics commerciaux : halles, places du marché, étals, échoppes...

La nature favorable des sols s'est traduit par une diffusion « historique » de l'habitat dans l'espace rural qui est littéralement constellé de mas et hameaux agricoles.



2. Dispersion de l'habitat dans la vallée de la Tourmente - LOT

## [ ÉVOLUTIONS, MUTATIONS, DYNAMIQUES, TENDANCES... ]

### » Le bocage, un motif structurant en sursis

Malgré une spécialisation agricole relative de « polyculture simplifiée » appuyée sur l'élevage bovin, la déprise agricole conduit à un relâchement de la maille bocagère. Faute d'entretien et de renouvellement les haies du bocage périssent.

### » Une croissance urbaine sans ordre

En périphérie de petites villes et des gros bourgs ruraux s'est développé un habitat pavillonnaire qui a investi sans

ordre les campagnes. Des zones commerciales, artisanales ou industrielles se greffent, souvent sans ménagement, aux franges des bourgs anciens.

### » Des perceptions altérées

Le développement urbain mal maîtrisé abrège les « respirations » entre les villages et altère la perception d'ensembles monumentaux, naturels ou géographiques structurants.