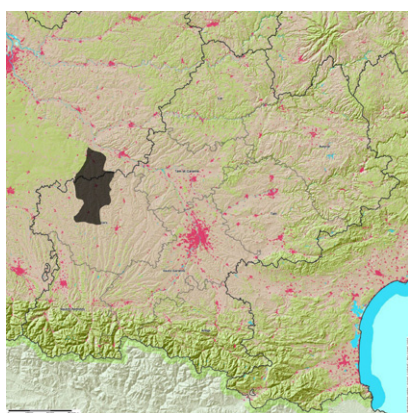


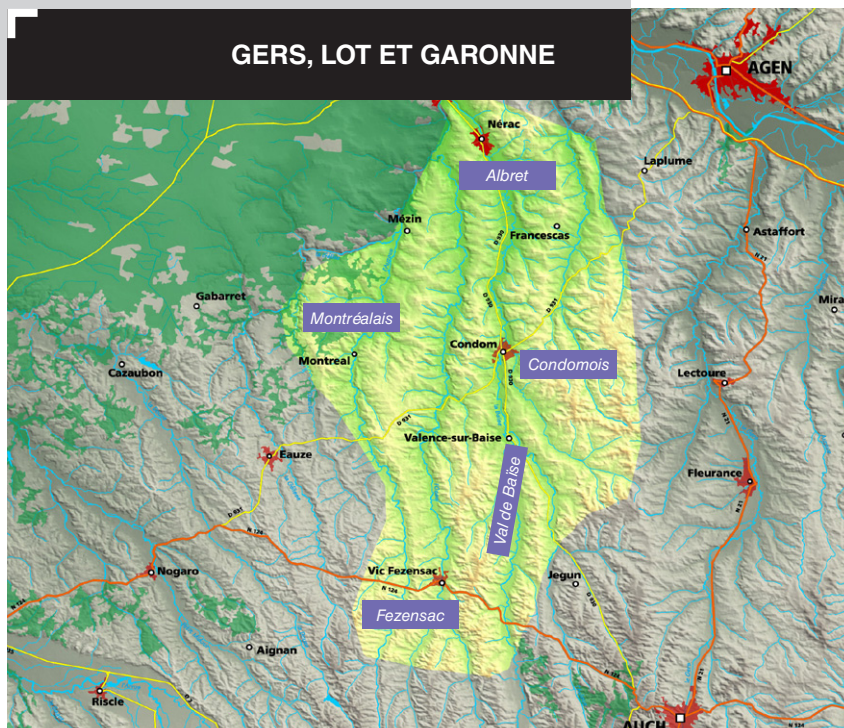
TÉNARÈZE ET ALBRET

La "clef de voûte" de l'éventail gascon.



La Ténarèze occupe une position stratégique au sein de l'éventail gascon au carrefour entre Armagnac, Astarac, Lomagne et la plaine de la Garonne et le plateau Landais.

GERS, LOT ET GARONNE



[CARACTÉRISTIQUES]

» Une véritable mosaïque agraire

La Ténarèze est une terre de mélange et de transition. Avec ses vallées orientées Nord-Sud, elle s'affirme comme un prolongement de l'Astarac mais surtout constitue une zone de transtion entre le Bas-Armagnac noir et sableux, et la Lomagne blanche et pierreuse.

La Baïse principalement mais aussi l'Osse et Auzoue, rivières secondaires affluantes et parallèles, irriguent ce territoire. Elles offrent des plaines alluviales amples et des interfluves au relief complexifié, plus affirmé que les molles ondulations armagnacaises, mais moins dégagé et élevé qu'en Lomagne. Elles sont surtout le siège d'une occupation humaine très ancienne et sont restées des axes de communication stratégiques. La Baïse se distingue aussi par son exceptionnel patrimoine (écluses, moulins...) et du fait de sa navigabilité.

La Ténarèze jongle avec les influences climatiques, les substrats pédologiques, et les séries de végétation. Elle offre un paysage équilibré où s'exprime toute la tradition polycole des terroirs gascons.



1. Sol calcaire et chênes épars au milieu des champs et le long des talus aux bords de routes : deux éléments essentiels dans l'identité de ce terroir.
2. Fourcès, un des innombrables villages de caractère et site touristique de la Ténarèze.

» Des paysages urbains et un patrimoine d'exception

La Ténarèze rassemble également un patrimoine exceptionnellement dense et diversifié. Châteaux, églises, bastides, castelnaux, domaines et hameaux s'y rencontrent à profusion et constituent l'essentiel des monuments les plus visités du département.

Le calcaire domine dans les sols et les reliefs. Cependant, toute la diversité des sols gascons est présente avec une bonne potentialité agronomique globale : sols argilocalcaires superficiels (peyrusquets) ou plus profonds (terreforts), terres franches, boubènes et même dépôt sableux par endroits.

» L'autre terroir de production de l'Armagnac

Ainsi, toutes les cultures se mélangent : céréales à paille, tournesol, colza, maïs, élevage, vergers et surtout la vigne qui cohabitent harmonieusement avec ces cultures diverses. Car la Ténarèze c'est aussi l'autre terroir de production de l'Armagnac, le calcaire donnant un arrière goût au parfum de pruneaux à l'eau de vie.



2



3

1. Paysage emblématique de la Ténarèze : Une cabane au milieu de la vigne avec en arrière plan, au cœur d'une mosaïque agraire, un petit castelneau au sommet d'un coteau, les lignes boisées et les frondaisons soulignant les rebords des plateaux calcaires.
2. Le port de Condom et la Baïse navigable avec les anciens moulins.
3. La silhouette du château de Mansencôme dominant un paysage de polyculture caractéristique de la Ténarèze : champs de céréales, prairie, vigne et arbres épars.



1

Si l'axe de la vallée de la Baïse constitue l'épine dorsale de ce territoire, il est quand même composé de plusieurs petites contrées aux identités bien marquées : le Montréalais viticole, le Fezensac plus accidenté, le Condomois aux amples ondulations et surtout plus au Nord l'Albret.

Ce dernier se distingue même assez nettement. La proximité immédiate de la Garonne et des Landes y est plus perceptible dans le paysage et la végétation. D'un point de vue architectural, le calcaire gris s'affirme nettement tandis que les pentes de toitures s'élèvent rappelant indiscutablement le Béarn, l'autre patrie d'Henri IV.

[ÉVOLUTIONS, MUTATIONS, DYNAMIQUES, TENDANCES, ...]

- Dynamisme culturel et touristique (patrimoine et gastronomie).
- Préservation localement, des espaces bocagers (paysage d'intérêt mais fragile), "conservation" des chemins, et notamment des chemins à revêtement calcaire.
- Développement des peupleraies, agrandissement des parcelles cultivées.
- Conservation des sites et des patrimoines aujourd'hui menacés, signalétique du patrimoine et des itinéraires à renforcer.
- État des voiries structurantes : Condom-Vic, Condom-Auch, Condom-Agen, Condom-Eauze, Condom-Montréal.