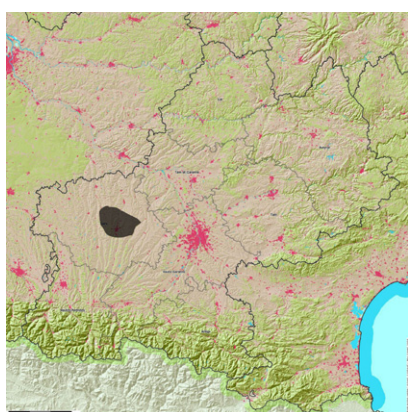
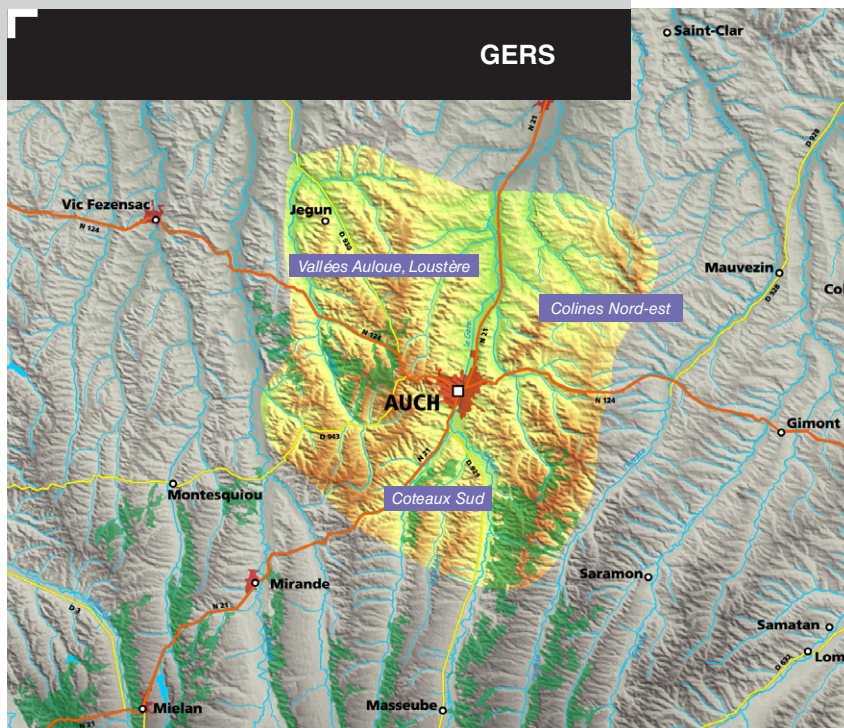


PAYS D'AUCH

Au cœur de l'éventail gascon et de la gascogne.



Le Pays d'Auch est situé en plein cœur de l'éventail gascon et de la gascogne gersoise. Il s'étend sur un petit territoire autour du chef lieu de département, découpé par des petites vallées de part et d'autre de l'axe central de la vallée du Gers.



[CARACTÉRISTIQUES]

» Une ville et sa campagne

Au cœur de l'éventail gascon et au cœur du département, le Pays d'Auch s'étend, entre Baïse et Arrats, dans un rayon d'une vingtaine de kilomètres autour d'Auch, unique ville du département, peuplée de 23 000 habitants.

Centre géographique, il est aussi carrefour :

- Carrefour des deux grands axes de communication du département (RN 124 et RN 113).
- Carrefour paysager, le Pays d'Auch est un noeud central où se rencontrent plusieurs influences : confins de la Ténarèze, de la Lomagne, du Savès-toulousain et de l'Astarac. Ce mélange harmonieux des paysages gersois fait du Pays d'Auch un petit concentré de Gascogne, avec ses spécificités.

Ce paysage diversifié présente au premier abord un ensemble confus de hauteurs et de vallonnements plus ou moins marqués.



1. Auch, ville au cœur des champs avec l'habitat qui s'égraine et gagne les hauteurs.
2. "Une houle de collines tourmentées", le Pays d'Auch se caractérise par un relief particulièrement accidenté qui offre de multiples panoramas.

La colline est l'élément de base de ce relief accidenté, bossu, incisé (pentes atteignant 20%) qui offre un paysage désordonné à l'aspect tourmenté, creusé par de nombreux petits cours d'eau secondaires.

Il est en fait structuré par un axe (la vallée du Gers) et organisé autour de sa ville-centre (Auch). Ce chef-lieu de département qui n'a jamais été coupé de la campagne environnante, fait de son pays un territoire habité où se concentrent les activités, les services et les hommes.

C'est la diffusion de la ville dans son arrière-pays qui confère à cette entité toute son unité, notamment avec l'apparition de nouveaux paysages de péri-urbanisation : maisons neuves isolées et lotissements viennent compléter l'habitat traditionnel diffus et étoffer les villages perchés.

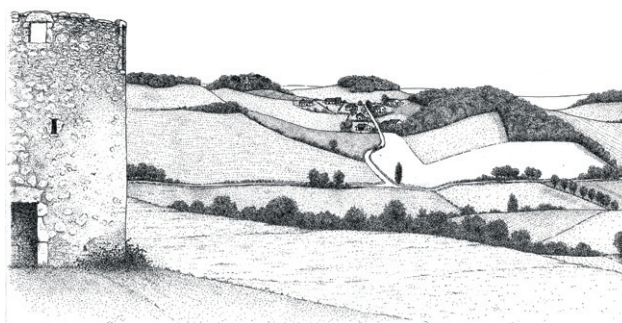


2



3

1. Paysage emblématique du Pays d'Auch avec les lanières des boisements sommitaux coiffant les coteaux, ses villages perchés de caractères au cœur de paysage de polyculture et d'un maillage bocager encore non négligeable.
2. Développement urbain récent autour d'un petit village de caractère : le Castelnau de Castillon-Massas sur les hauteurs de la vallée du Talouch.
3. Montégut avec son château sur une butte calcaire, l'une des nombreuses "citadelles" aux alentours d'Auch. En arrière plan, les Pyrénées.



1

» Un des pays calcaire

Les villages perchés, bâtis sur des bancs calcaires et les maisons paysannes aux pierres blanchâtres veinées de jaune, confirment, avec les nombreux affleurements, la dominance du calcaire dans le sol du Pays d'Auch. Terroir encore profondément agricole, malgré la concentration des activités tertiaires à Auch, cette entité est le siège d'une polyculture très diversifiée qui offre un paysage en mosaïque.

Enfin, le paysage présente de nombreuses traces d'une occupation humaine très ancienne : piles gallo-romaines, toponymie (terminologie en -an), vestiges divers..., rappellent qu'avant qu'Auch ne devienne la capitale administrative, monumentale et affective du Gers, Ausci était une des capitales de la Novempopulanie.

[ÉVOLUTIONS, MUTATIONS, DYNAMIQUES, TENDANCES...]

- Le changement d'affectation des sols, la péri-urbanisation, le développement des zones d'activités engendrent de rapides et profondes modifications du paysage.
- La ville-centre est délaissée au profit des espaces péri-urbains.
- Le doublement futur de la RN124 renforcera le raccordement d'Auch à la métropole régionale et la déviation Est-Ouest d'Auch peut changer l'organisation du territoire et modifier les logiques de péri-urbanisation, en diminuant les temps d'accès à la ville.
- Le développement économique est favorisé par la position centrale du Pays d'Auch et le potentiel de développement touristique autour du patrimoine est très important.
- Un caractère de "ville à la campagne" et des villages d'exception à préserver.