

Centre culturel et de convivialité

ESPACE CANAL DES 2 MERS

LESPINASSE, 31 - 2010

[Maîtrise d'ouvrage]

Mairie de Lespinasse

[Maîtrise d'oeuvre]

Cabinet Lucien CALESTROUPAT

[Mission]

Base + OPC

[Durée des études et du chantier]

environ 30 mois

[Surface SHON]environ 1 050 m²**[Coût des travaux HT]**

1,4 millions €

[Coût des équipements scéniques HT]

96 000 €

[Subventions]

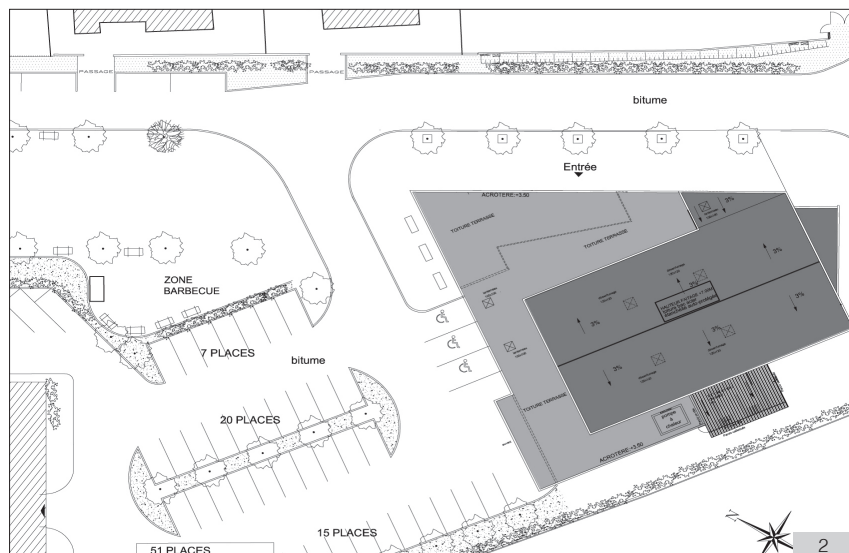
630 000 € du CG31 + 310 000 € de l'Etat

**[DÉMARCHE DE LA COMMUNE]**

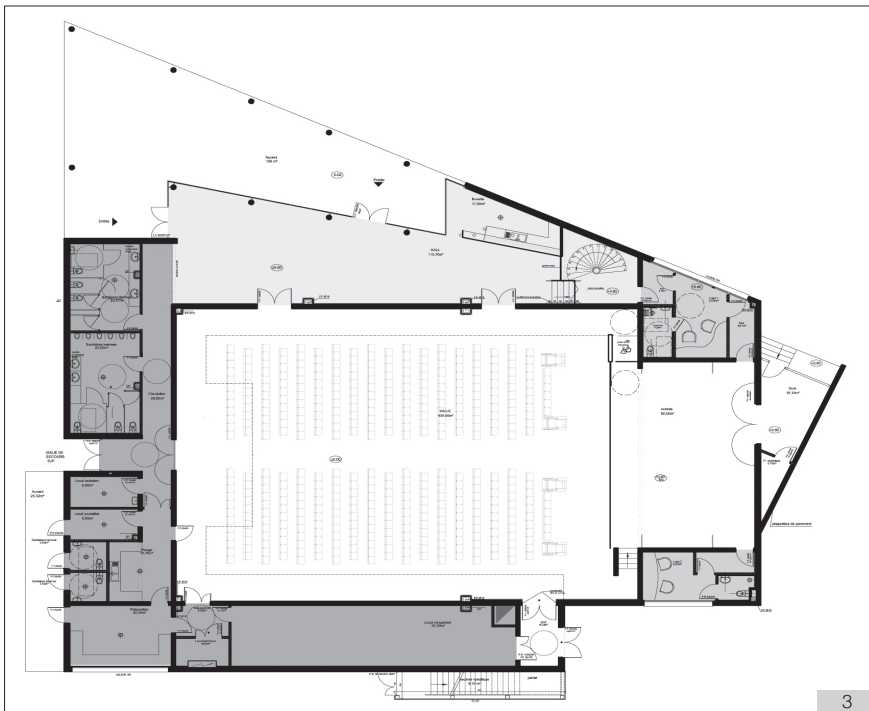
Au regard du dynamisme culturel et associatif d'une commune de 2500 habitants et face à un équipement construit à la fin des années 1970 et devenu trop petit, l'ancienne équipe municipale a accepté, dès 2003, le principe de la construction d'un équipement polyvalent. Une étude acoustique a été confiée en 2005 à la société Gamba afin de valider son emplacement. La consultation pour choisir la maîtrise d'oeuvre a été lancée en 2006 pour une inauguration du bâtiment en 2009.

[IMPLANTATION - CONCEPTION]

Le choix s'est porté sur une localisation dans un secteur peu habité le long du canal latéral et de la voie ferrée, à proximité de bâtiments techniques et sportifs. Les abords de l'équipement, dont la place du Boulodrome ont fait l'objet d'un réaménagement par l'équipe d'insertion du SIV du canton de Fronton. Une centaine de places de parking sont offertes aux visiteurs. Cet équipement peut accueillir 429 personnes en places assises dans sa salle de 430m², et 94 sur la passerelle surplombant. Il comprend également un vaste hall d'entrée avec une buvette, une scène (avec avant-scène et arrière-scène), deux loges, une régie à usage festif située à l'étage et un office aménagé d'éléments professionnels.



1. Vue sur l'entrée de l'équipement depuis le parking
2. Plan masse



[PROCÉDÉS CONSTRUCTIFS]

La structure associe des éléments porteurs en béton et des poteaux métalliques. Le hall avec son large auvent s'inscrit dans la géométrie de la parcelle. Les parois opaques reçoivent un parement en briques. Les menuiseries du mur rideau sont en aluminium et le sol en ciment.



[APPROCHE DURABLE]

Des panneaux composites constituent l'isolation thermique et phonique du bâtiment. Le dispositif retenu pour le chauffage est une pompe à chaleur. Un ascenseur permet d'accéder à une scène spacieuse. Les couleurs sombres confèrent à l'équipement une sobriété et une ambiance calme et reposante. Un quai de déchargement et des équipements scéniques modernes permettent une programmation ambitieuse. Le confort acoustique est apprécié des usagers.



3. Plan intérieur
4. Vue sur la place du boulodrome

5. Vue sur le préau
6. Vue sur les loges

7. Vue sur le hall
8. Vue sur la salle depuis la scène