

# AMÉNAGEMENT DE COEUR DE BOURG

## Requalification d'espace public

SAINT FELIX LAURAGAIS, 31 - 2017

### [Maître d'ouvrage]

SIVOM de Saint Félix Lauragais

### [Maître d'oeuvre]

Mandataire : D'Une Ville à l'autre (Toulouse),  
Pierre Roca d'Huyteza  
associé à Sophie Balas (plasticienne) et  
Artelia(Sotec Ingénierie)

### [Type de travaux]

Réqualification et aménagement d'espace public

### [Calendrier]

Conception, 2011-2013

Livraison, mai 2015

### [Montant des travaux]

1 831 000 euros HT.

### [Surface aménagée]

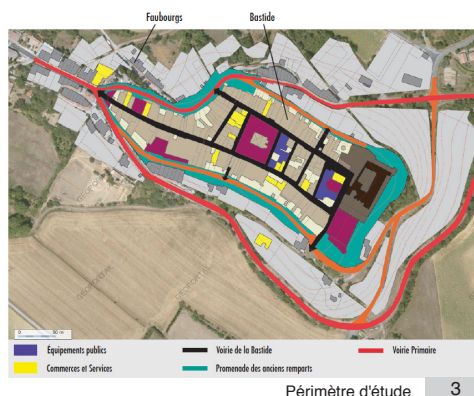
16 000 m<sup>2</sup>



Place de la halle - vue d'ensemble 1



2 Place de la halle - vue d'ensemble



Périmètre d'étude 3

## [ DÉMARCHE DE LA COMMUNE ]

Malgré une structure urbaine et un patrimoine architecturale relativement préservé, notamment par des mesures de protection forte (périmètre monument historique), la municipalité de Saint-Félix-Lauragais était consciente que les espaces publics de sa bastide étaient fragilisés par l'évolution des usages, en particulier la circulation, l'accès au centre ancien, le stationnement et a sollicité le CAUE afin de définir une stratégie d'aménagement et de réhabilitation de ces espaces publics et spécifier les compétences à mobiliser pour répondre au mieux au programme d'aménagement qu'elle allait se fixer.

La diversité des espaces publics, leurs caractères respectifs et leurs statuts a immédiatement impliqué au delà de la valorisation du centre ancien, une prise en compte des usages sur un périmètre plus large, incluant les abords de la bastide et l'approche du site.

Le programme d'aménagement avait pour principale objectif de mettre oeuvre un projet d'ensemble, permettant d'organiser la circulation et stationnement, de hiérarchiser les entrées de la bastide, de structurer et d'aménager les espaces publics en rapport avec le caractère des lieux, les usages et les contraintes de fonctionnement, et définir les différentes phases du projet que les capacités financières de la commune pouvait de rendre opérationnel.



4 Belvédère des Trois moulins

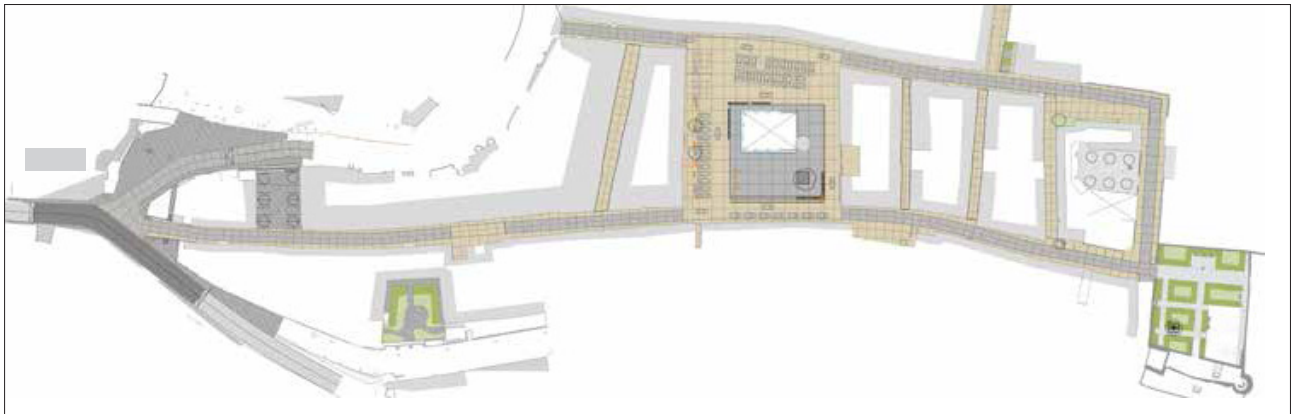


5 Place

## [IMPLANTATION, CONCEPTION]

Dans ce projet, le maître d'œuvre s'est limité à révéler la qualité d'un site particulier par sa situation en promontoire et le lien visuel qu'il entretient, au détour d'une rue, avec son paysage environnant, .

Il s'est également attaché à ne pas perturber l'équilibre du lieu, tant sur ses usages que sur son aspect patrimonial. Sur la place, par exemple, la maîtrise d'œuvre a créé un grand espace plan où l'on peut se tenir à l'abri des voitures. Face aux Trois moulins, le trottoir se prolonge en assise. Place de la Louade, le belvédère en contrebas permet de dégager le panorama sans aucun obstacle.



6 Plan masse



7 Pied Halle



Détail Chanfrein 8



Détail entourage arbre 9

## [MATÉRIAUX]

Le parti pris a été d'enlever «tout ce qui n'est pas essentiel et de tout réaliser avec le plus grand soin : qualité des bétons, des détails de chanfrein, d'embranchement, etc.



10 Ruelle



Détail caniveau 11

## [DÉVELOPPEMENT DURABLE]

- Approche globale de la démarche de conception
- Mise en accessibilité des rues
- Emprise réduite de la voiture
- Simplicité et homogénéité des matériaux