

ÉTUDES PAYSAGE ET URBANISME

préalables aux SCoT

Le CAUE 31 a accompagné le Pays Lauragais, le Pays Tolosan, le Pays sud toulousain, le pays Comminges Pyrénées et les syndicats mixtes des SCoT.

HAUTE-GARONNE, 2009-2011



1

[Maîtrise d'ouvrage]

Pays Tolosan, Pays Sud Toulousain, Pays Lauragais, Pays Comminges-Pyrénées

[Bénéficiaires]

Communes et intercommunalités concernées

[Cadre de l'intervention du CAUE]

Protocole Région/Union régionale des CAUE de Midi-Pyrénées, volet politiques territoriales

[DESCRIPTIF DE L'ACTION]

» Contexte

Le principe de 4 périmètres de SCoT « en pétales » plutôt qu'un périmètre unique a été retenu en 2002 pour l'aire urbaine toulousaine : le SCoT central, le Nord Toulousain, le Sud Toulousain et le Lauragais. L'Inter-SCoT assure la coordination de ces 4 SCoT.

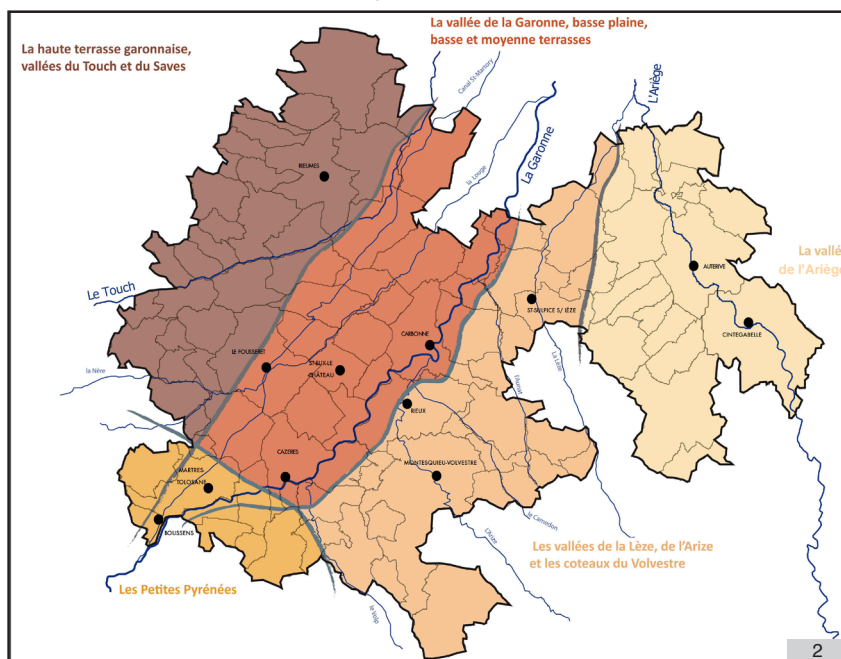
Les territoires concernés par les 3 SCoT périphériques ont sollicité les services de l'Agence Technique départementale (ATD) pour les accompagner dans la réalisation de ces documents d'urbanisme, et le CAUE en particulier sur les questions de paysage, d'urbanisme et d'architecture.

Une demande similaire a émané ensuite du pays Comminges-Pyrénées auprès du CAUE.

» Objectifs

- Aider les élus des territoires et les services du Conseil Général à mieux cerner et appréhender les transformations urbaines et paysagères à l'œuvre sur chacun des 4 territoires étudiés.

- Sensibiliser et permettre une appropriation de ces thématiques par les élus et les techniciens du territoire.
- Faire émerger les enjeux nouveaux auxquels sont confrontés ces territoires afin qu'ils soient intégrés aux documents obligatoires des SCoT : en particulier dans le rapport de présentation (diagnostic, état initial de l'environnement), le Projet d'Aménagement et de Développement Durable, et le Document d'Orientations et d'Objectifs.



2

» Méthodes

Un travail de terrain important a été conduit avant de lancer les études. Celles-ci se composent toutes :

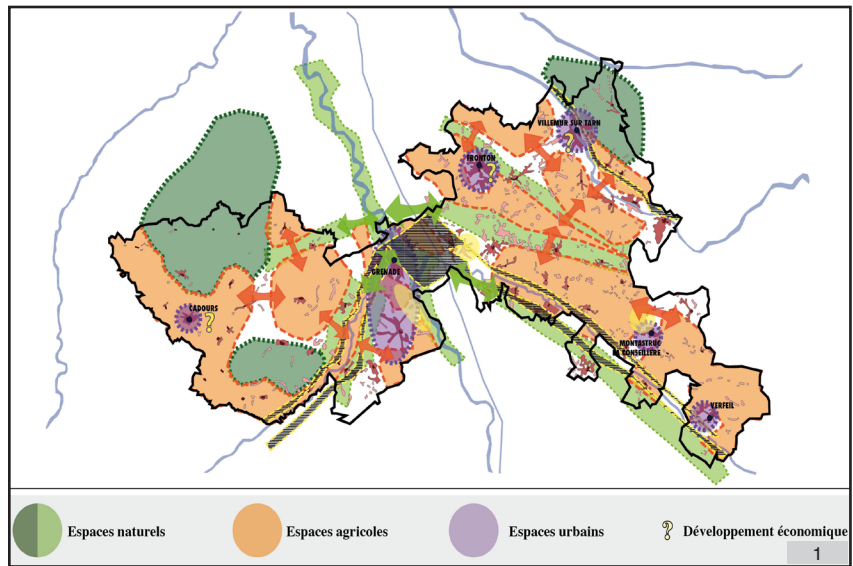
1. Coteaux sud du Lauragais, secteur de Montgeard,
2. Cartographie des entités paysagères du Sud toulousain, CAUE 31.

- d'une partie diagnostic (analyse des constituants principaux des paysages naturels et humains) s'appuyant en partie sur les études déjà réalisées sur les territoires,
- d'une analyse des mutations en cours dans les espaces naturels, agricoles et, en particulier, urbanisés, qui s'est conclue par la définition d'entités voire d'unités paysagères,
- et de l'identification des enjeux majeurs de ces territoires.

Cependant leur grande diversité géographique, architecturale, urbaine, a amené des entrées spécifiques sur les quatre territoires : zones d'activités, gravières dans le sud toulousain, infrastructures touristiques dans les Pyrénées par exemple...

» **Résultats**

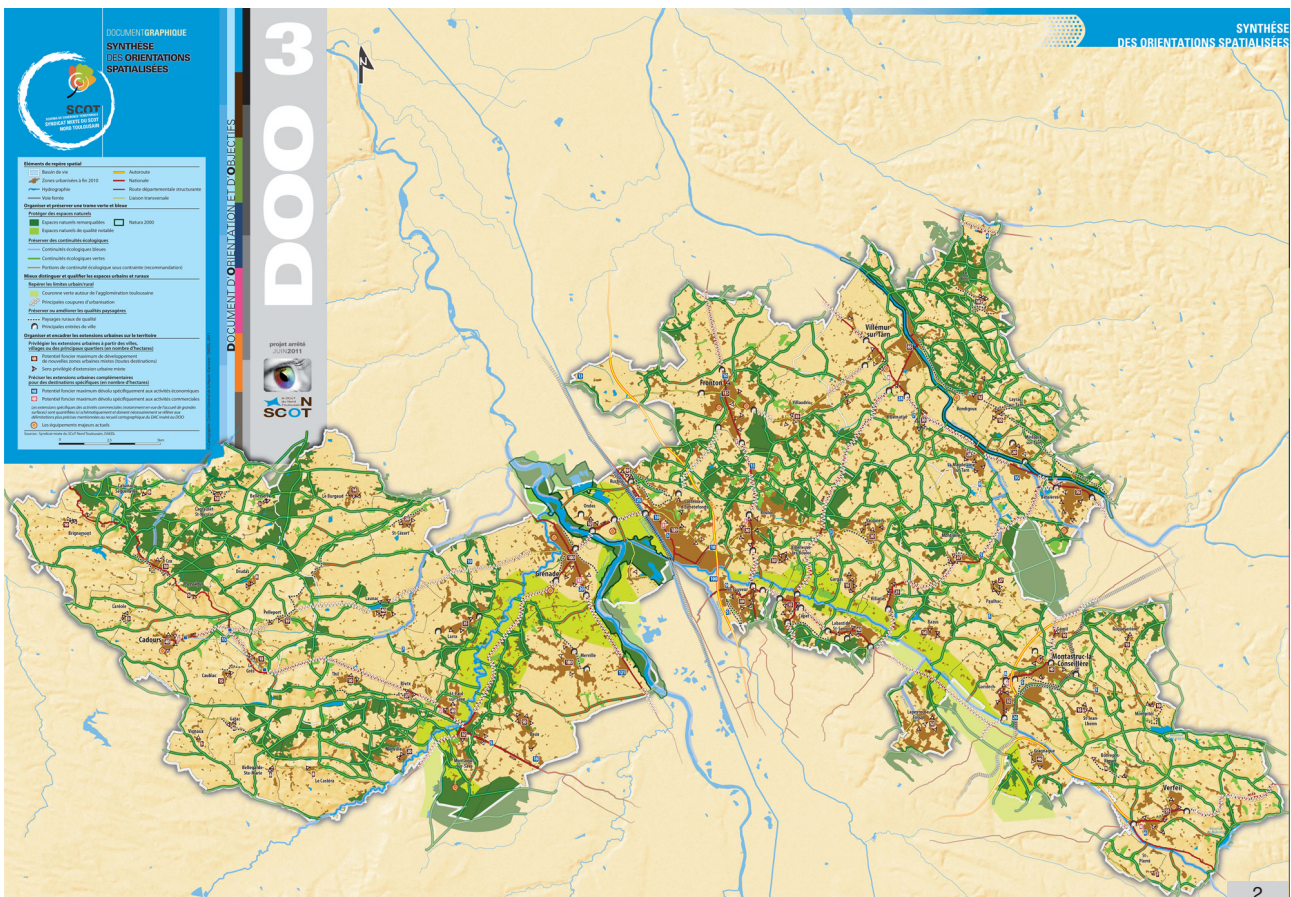
Les éléments fournis par le CAUE ont été utilisés dans les rapports de présentation, l'état initial de l'environnement et les PADD des SCoT.



Les textes ont été réappropriés et réécrits et les cartographies redessinées ou reprises en l'état par les services de l'ATD et du Conseil Général. Ils sont aussi utilisés dans les Documents d'Orientations et d'Objectifs (DOO).

[RÔLE DU CAUE]

Le CAUE a réalisé une étude de sensibilisation sur chacun des territoires de pays. Son intervention a permis au travers de la notion transversale qu'est le paysage, d'entrer dans une réflexion stratégique en matière de développement.



1. Cartographie des enjeux du territoire du Nord toulousain réalisée par le CAUE.
 2. Synthèse des orientations spatiales, cartographie du DOO du SCOT nord toulousain, Conseil Général, ATD.



1



2



3



4

Les paysages du Pays Comminges Pyrénées:

1. Coteaux du nord Comminges - L'Isle-en-Dodon
2. Vallée de la Gesse

3. Piémonts - Arnaud-Guilhem

4. Pyrénées à Gouaux de Larboust

Il a aussi participé à des commissions thématiques mises en place dans le cadre des études de SCoT (habitat et équipements, mobilités, paysages et espaces naturels).

» Calendrier

Les études préalables à l'élaboration des 3 SCoT périphériques de l'agglomération toulousaine se sont déroulées comme suit :

- Février/mars 2008 : élaboration du cahier des charges,
- Avril 2008 : lancement des études
- Oct/Nov. 2008 : participations aux commissions thématiques organisées dans le cadre des SCoT périphériques.
- Début 2009 : finalisation des études.
- Printemps 2009 : réunions de travail avec les animateurs de Pays et les services de l'Agence Technique Départementale sur le contenu des PADD.

L'étude menée sur le territoire du Pays Comminges-Pyrénées a été conduite un peu plus tard de Novembre 2009 à Mars 2011. Pour suivre cette dernière, une commission urbanisme et paysage a été créée.

Composée d'élus, de techniciens, et de représentants des institutions, elle a alimenté et orienté la réflexion tout au long de l'étude.

Par ailleurs, 4 ateliers ont été conduits à l'échelle locale pour partager ce travail avec le plus grand nombre possible d'acteurs de ce vaste territoire.

L'élaboration du SCoT du Pays Comminges Pyrénées est lancée (péri-mètre du SCoT arrêté).

[ÉVALUATION]

La mise en œuvre de ces études a été favorisée par la connaissance du territoire acquise par le CAUE depuis plus de 30 ans. Elle lui a permis d'actualiser et de stabiliser une masse d'informations qui pourra être réutilisée dans d'autres cadres et à d'autres échelles (communales, intercommunales voire départementale).

Ce travail préalable a été poursuivi par les territoires comme le montre les exemples suivants.

» Une charte architecturale et paysagère dans le Sud toulousain

Le pays Sud toulousain a souhaité approfondir l'analyse paysagère

engagée avec le CAUE par une charte architecturale et paysagère.

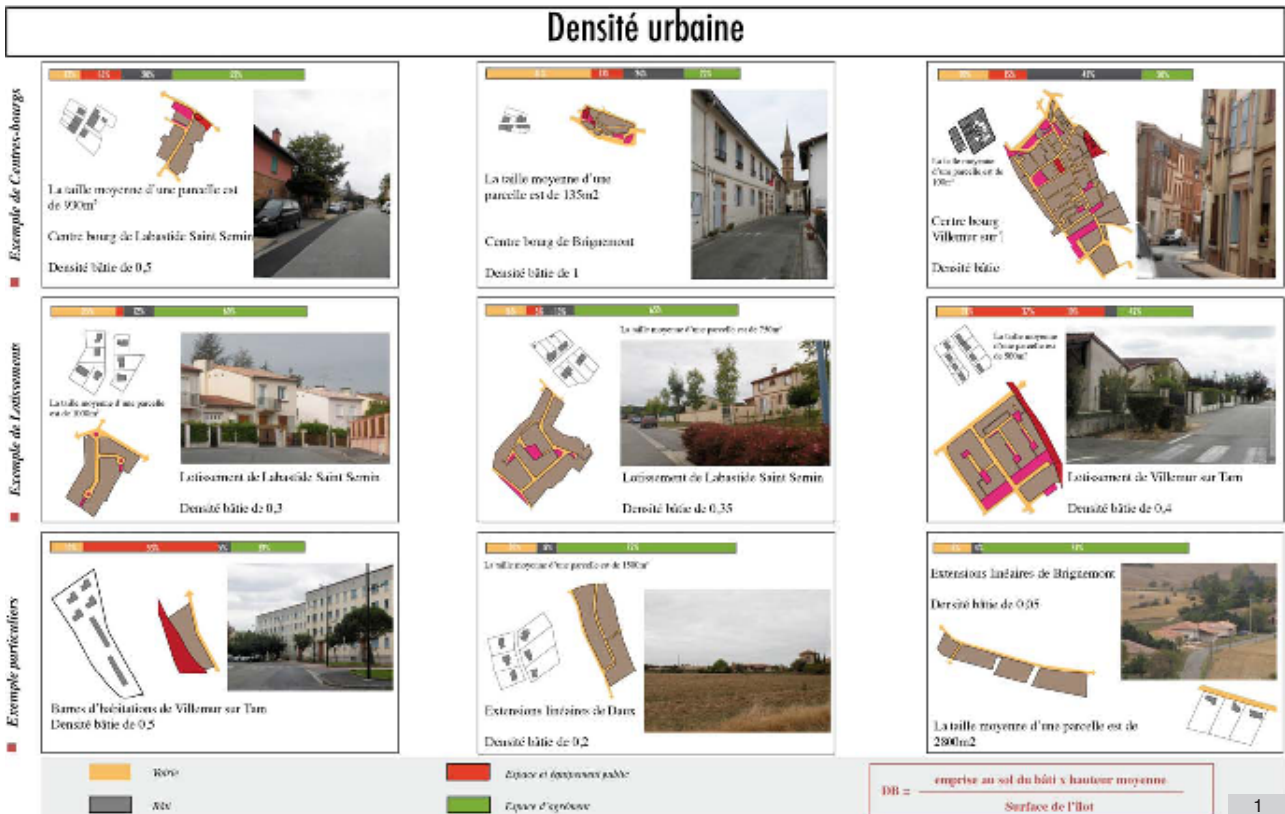
Le CAUE a alors été associé à la rédaction du cahier des charges de cette charte et au choix du bureau d'études. C'est l'agence Folléa-Gautier qui a réalisé la charte.

Certains éléments de l'étude ont été intégrés aux documents règlementaires du SCoT. L'étude réalisée un peu tardivement et en parallèle des travaux du SCoT a malheureusement peu mobilisé.

» Des ateliers sur la densité dans le Nord toulousain

Le territoire Nord toulousain a choisi de prolonger sa réflexion par une formation auprès des élus sur les questions de densité.

De janvier à juin 2011, le syndicat mixte du SCoT du Nord Toulousain a invité l'ensemble des élus du territoire à participer à 2 ateliers/débats sur le thème «Formes urbaines et Densité». Le CAUE, Nicolas Golovtchenko, maître de conférence en sociologie à la faculté du Mirail, et Corinne Argenty, ergonomiste, sont intervenus au cours de ces rencontres. Celles-ci ont été renouvelées au sein des 5



1. Extraits de l'étude CAUE sur le territoire du Nord toulousain.

bassins de vie qui constituent le territoire du SCoT, rassemblant à chaque fois entre 30 et 50 élus.

Ces interventions ont tenté d'apporter des éléments de réponses aux questions suivantes :

- Premier atelier : qu'est ce que la densité ? en donnant des éléments de réflexion sur le concept de densité idéale.
- Second atelier : comment faire de la densité ? en abordant les outils d'urbanisme indispensables à la réussite du projet.

Ces séances ont permis de démystifier la question de la densité et de montrer que si elle est bien traitée, elle peut être associée à des valeurs positives : proximité des commerces et des services, espace extérieur intime...

La réflexion a été prolongée par la visite de 2 opérations d'extensions urbaines : l'une à Saint-Sulpice-sur-

Lèze (31), et l'autre à Saint-Etienne-de-Tulmont (82). La trentaine d'élus participants a pu voir des projets réalisés qui tiennent compte des enjeux d'économie d'espace actuels et échanger avec les maîtres d'ouvrage et les différents acteurs opérationnels.

À ce jour, les 3 SCoT périphériques sont approuvés et le Syndicat Mixte pour le SCoT Comminges Pyrénées vient d'être créé.

INTÉRÊTS

Actualisation et stabilisation d'informations qui pourront être réutilisées dans d'autres cadres et à d'autres échelles.
Appropriation des territoires et prolongation du travail par des actions complémentaires (charte, ateliers...)

LIMITES

Pas assez d'échanges directs entre le CAUE et les élus du territoire.
Étude lourde en terme de moyens humains et de mobilisation des équipes.

[PARTENAIRES]

- Conseil Général 31, et Agence Technique Départementale,
- Syndicat Mixte et Pays Sud Toulousain,
- Syndicat mixte et Pays Lauragais,
- Syndicat mixte du Scot du nord toulousain et Pays Tolosan,
- Association du Pays Comminges Pyrénées.

EN SAVOIR+

CONTACTS

- » **POUR LE CAUE :**
- » Nord toulousain : Isabelle RIEG / Jean-François ARAMENDY
- » Sud toulousain : Jean-Loup MARFAING / Pierre CHANIER
- » Lauragais : Florence FREMONT / Jean-Marie BOUZAT
- » Comminges-Pyrénées : Florence FREMONT / Lionel DELCOR