

ACCUEIL DE LOISIRS SANS HEBERGEMENT ET RELAIS D'ASSISTANTES MATERNELLES

MONTASTRUC-LA-CONSEILLÈRE,
31 - 2012

[Maîtrise d'ouvrage]

Communauté de communes des Côteaux du
Girou

[Maîtrise d'oeuvre]

Architecte: Joseph Almudever -
Fabrique d'Architecture.

[Type de travaux]

Construction neuve

[Durée des études et du chantier]

8 mois d'études et 12 mois de chantier

[Surface]

526 m2 de SHON avec le RAM

[Coût]

991 555 € H.T. dont 752 449 € de travaux, 127
151 € de VRD et 111 955 € d'honoraires.



[DÉMARCHE DE LA MAÎTRISE D'OUVRAGE]

En 2008, la communauté de communes du Girou projette la construction d'un bâtiment associant l'Accueil de loisirs sans hébergement (ALSH) à un Relais d'assistantes maternelles (RAM) sur un terrain de 3 000 m2 cédé par la commune de Montastruc-la-Conseillère, contigu à l'école maternelle. Après une étude préalable du CAUE, la communauté de communes s'entoure d'une AMO HQE et lance un concours de maîtrise d'oeuvre avec la volonté de réaliser un bâtiment économe en énergie, agréable et fonctionnel pour accueillir une centaine d'enfants de 3 à 11 ans (30/40 enfants de maternelle et 60/70 enfants d'élémentaire).



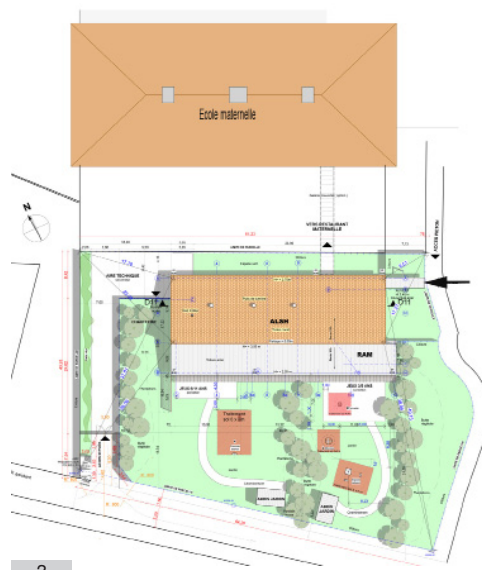
[IMPLANTATION - CONCEPTION]

Le projet de l'agence Fabrique d'Architecture est retenu pour sa conception bioclimatique, ses qualités fonctionnelles et son écriture très maîtrisée.

L'ALSH est implanté parallèlement à l'école maternelle à laquelle il est relié par un passage couvert, au plus près de la limite nord du terrain pour dégager le maximum d'espace au sud pour le jardin.

Le bâtiment, de plain-pied, présente une forme simple, avec un "creux" couvert formant préau, côté jardin. Le couloir central, large et éclairé par des puits de lumière, traverse le bâtiment et sépare les salles d'activité et leurs sanitaires associés à des pièces calmes (dortoirs, infirmerie, salle du personnel) situées côté nord.

Le RAM, lieu d'information et de rencontre pour les assistantes maternelles est situé près de l'entrée principale. Ces locaux prévus pour l'accueil de quatorze enfants pendant le temps scolaire peuvent être utilisés par l'ALSH mais en respectant les règles d'hygiène propres au RAM.



1. Façade sud-ouest sur le jardin. 2. Plan de situation
3. Plan de masse montrant le bâtiment et sa relation à l'école maternelle

[APPROCHE DÉVELOPPEMENT DURABLE]

La conception bioclimatique du bâtiment a été menée en recherchant la compacité tout en faisant bénéficier les locaux d'un éclairage naturel maximum. La façade sud-ouest est largement ouverte pour les salles d'activité tandis que celle au nord-est présente peu d'ouvertures pour des locaux demandant moins de lumière (dortoirs, infirmerie...). Un préau et des brise-soleil protègent en partie des surchauffes du soleil d'été.

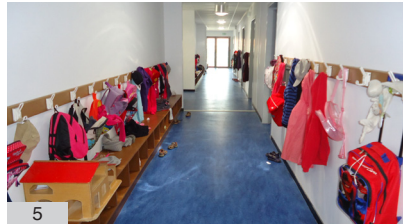
Le bâtiment est isolé par l'extérieur. Le bois en pose horizontale qui habille la façade de l'entrée et protège l'isolant est en pin douglas. Les menuiseries extérieures sont composées de châssis aluminium avec double vitrage à couche de contrôle solaire.



3



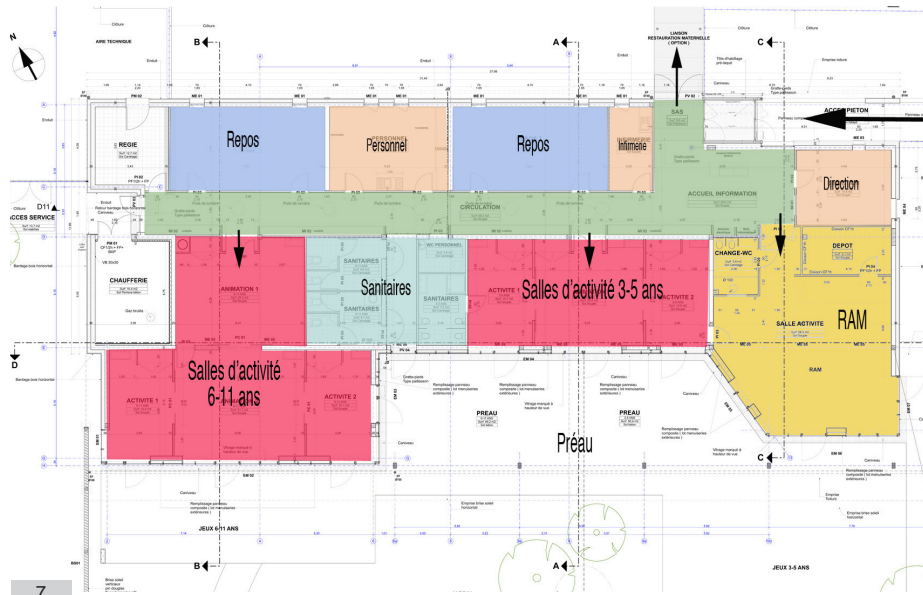
4



5

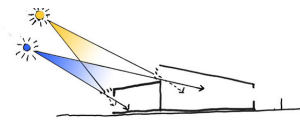


6



7

1. Principes d'éclairage naturel et de protections solaires - 2. Coupe schématique - 3. Vue côté entrée - 4. Local du RAM - 5. Couloir central avec rangements en partie basse - 6. Vue sur les salles d'activité des grands - 7. Plan du bâtiment : en vert le couloir et l'entrée, en jaune le RAM, en rouge les salles d'activité, en bleu les sanitaires, en violet les dortoirs et en beige les bureaux et salles du personnel.



LES PROTECTIONS SOLAIRES D'ÉTÉ LAISSENT LA LUMIÈRE ENTRER AU COEUR DU PROJET L'HIVER

1



L'ÉCLAIRAGE ZENITHAL CAPTE LA LUMIÈRE DU NORD DANS LA CIRCULATION



2

[PROCÉDÉS CONSTRUCTIFS]

Le bâtiment est réalisé en ossature béton et maçonnerie porteuse. La charpente est en lamellé-collé et bois massif. Deux toitures mono-pente couvrent le bâtiment, la plus grande couverte en tuiles et la plus petite en couverture métallique. Le système de chauffage est mixte : chaudière à gaz avec chauffage par le sol dans les salles d'animation et radiateurs pour les autres locaux.