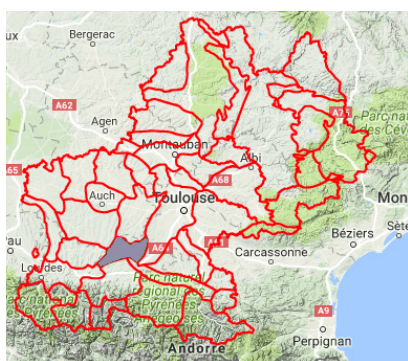
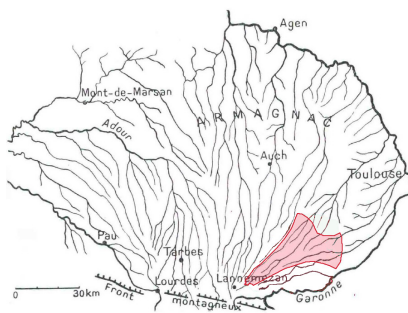


BAS COMMINGES

Territoire charnière



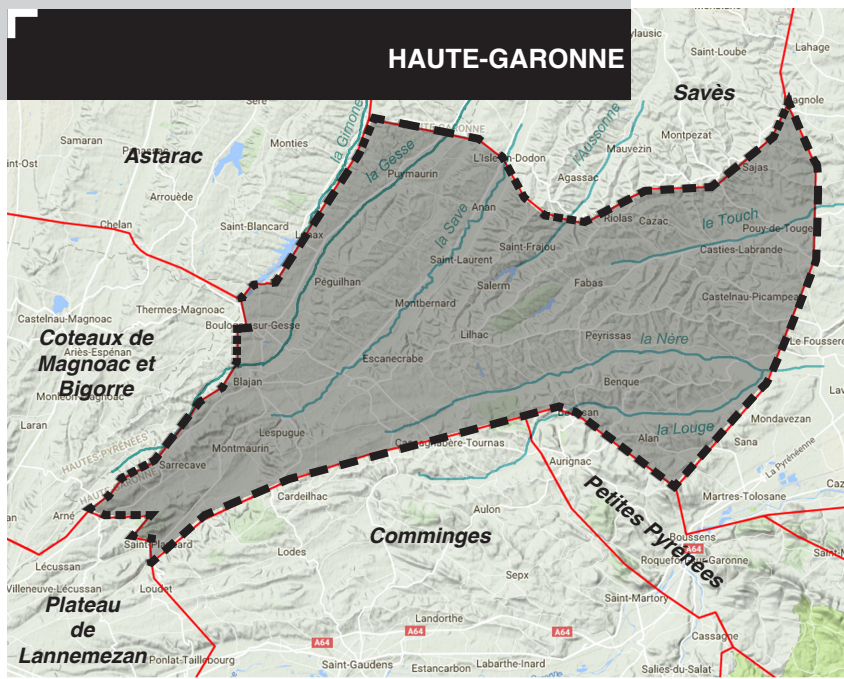
Ce territoire marque l'articulation entre l'éventail gascon, le Comminges et les terrasses de la plaine de Garonne. Il présente un système collinaire très découpés, structurés par les hautes vallées de la Save et de la Gesse et les vallées du Touch, de la Nère et de la Louge (affluents de la Garonne).



[CARACTÉRISTIQUES]

» Un paysage façonné par l'agriculture

Dans ce territoire au relief mouvementé, persiste une agriculture de polyculture et d'élevage fondatrice d'un paysage où prairies et champs cultivés prédominent et s'entremêlent avec des boisements, souvent de petite taille, exceptions faites des forêts de Fabas et Mauboussin qui persistent principalement sur les reliefs les plus



1. Vallée de la Gesse depuis Puymaurin
2. Coteaux et bocage à Riolas

pentus.

A l'approche du Savès et de la plaine de Garonne, lorsque les vallées s'élargissent, cette mosaïque s'efface sous l'effet d'une agriculture céréalière plus intensive.

Se dessinent ainsi au gré du relief et de l'intensification agricole, des paysages contrastés : fermés sur eux mêmes, sans véritable repère fort, sur les versants des collines et les vallées étroites ; ouverts avec de grandes perspectives visuelles sur la chaîne Pyrénéenne, en crêtes et dans les vallées plus vastes.

» Un bâti repérable et très disséminé

A l'exception des anciennes villes fortifiées et bastides de l'Isle-en-Dodon et de Boulogne-sur-Gesse, le bâti apparaît peu aggloméré et bien souvent éparpillé, sans véritable noyau fondateur.

Les quelques agglomérations existantes restent le fruit d'une juxtaposition de fermes ou maisons dans la zone d'influence d'un bâtiment structurant (château, église, chapelle, mairie...). Souvent implantées en crêtes, elles deviennent très repérables et offrent des points de vues remarquables sur le territoire.

L'habitat épars, principalement lié à l'activité agricole, s'inscrit la plupart du temps en position dominante en contrôle des terres et des troupeaux.

» Une architecture expressive

L'habitat vernaculaire nous raconte les caractéristiques de ce terroir à travers ses matériaux de construction et sa volumétrie bati.

L'argile, prélevée à même le sol, est utilisée de manière prédominante, crue ou cuite, souvent en alternance avec du bois ou en mélange avec de la pierre.

Les maisons restent basses et épousent la topographie afin de s'adapter aux vents dominants et aux intempéries.

[ÉVOLUTIONS, MUTATIONS, DYNAMIQUES, TENDANCES...]

Ce territoire voit se développer un nouvel habitat qui, à la recherche d'une vue panoramique, de préférence sur les Pyrénées, reprend l'implantation diffuse du bâti agricole traditionnel mais sans ses spécificités rurales, son adaptation au sol, ni sa typologie.

Ces nouvelles constructions mettent ainsi en péril, par leur implantation quasi systématique le long des crêtes, l'organisation urbaine des villages et le fonctionnement du territoire agricole.



1 Espace introverti de la haute vallée de la Save à Lespugue



2 Perspective sur la chaîne pyrénéenne depuis une route de crête à Montbernard



3 Bâti de typologie commingeoise et d'influence gasconne



4 Matériaux traditionnels de construction



5 Extension diffuse en ligne de crête



6 Implantation à grand renfort de terrassement