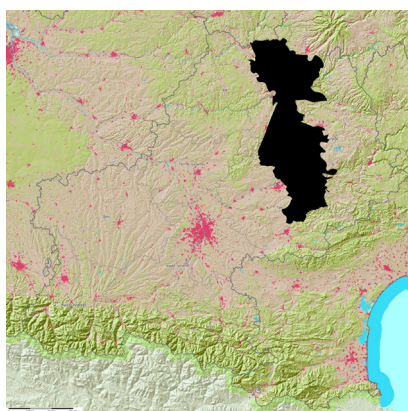


# SÉGALAS

Des plateaux entrecoupés de vallées en V



Des contreforts du Massif Central à la plaine du Tarn, les Ségalas offrent une multiplicité de plateaux individualisés par de profondes vallées en V taillées dans le socle cristallin. Ce sont des territoires marqués par l'agriculture avec un dynamisme qui modifie sans cesse ces paysages.

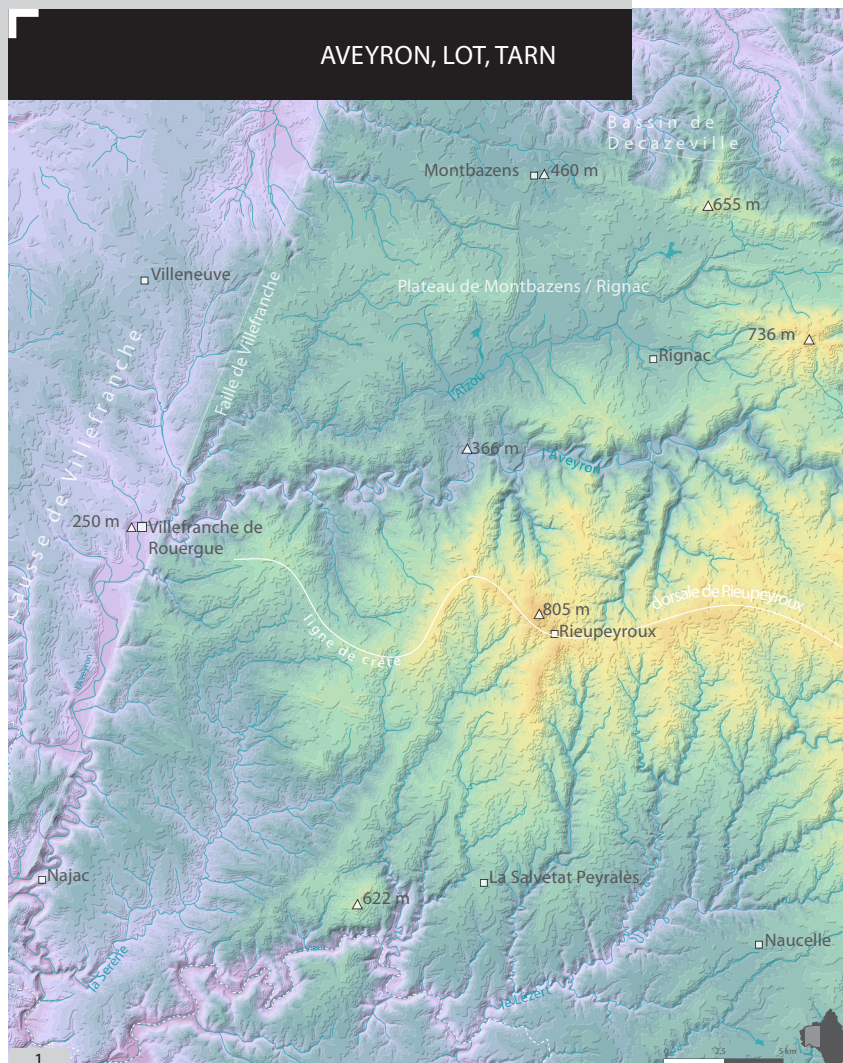
## [ CARACTÉRISTIQUES ]

» Deux organisations paysagères distinctes

Le rapport entre plateaux et vallées introduit deux échelles de lecture différentes : la continuité des plateaux apporte une monotonie dans le paysage tandis qu'il apparaît fragmenté depuis les vallées.

C'est à la fois l'antagonisme et la complémentarité entre plateaux et vallées qui définit les ségalas. Un réseau hydrographique en peigne découpe le vaste plateau (avec principalement, du Nord au Sud les cours d'eau du Célé, du Lot, de l'Aveyron, du Viour, du Cérou et du Tarn) et forme des vallées encaissées et boisées.

## AVEYRON, LOT, TARN



1. Inscrit entre les vallées de l'Aveyron et du Viour, le réseau hydrographique du Ségala central forme un peigne organisé autour de la dorsale de Rieupeyrou.



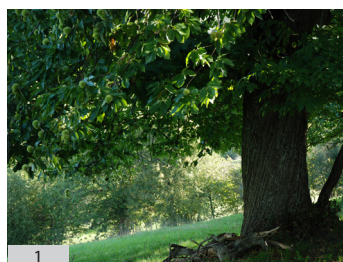
2. «Point de vue de Cadiergues à Molières (Lot)». D'une crête à l'autre, des vues lointaines offrent des arrière-plans attrayants où les vallées se succèdent les unes aux autres. La mécanisation a conduit à une exploitation contrastée des sols : culture des terrains plats et abandon des pentes.

## » Terre à seigle ]

À la base froids et acides, les sols étaient occupés par une végétation de landes et une seule culture de céréale possible, celle du seigle, qui donna son nom aux ségalas. Végétal de terre acide, le Châtaignier est l'arbre symbole du Ségala. Anciennement présent sous forme de vergers sur les plateaux, il occupe aujourd'hui les versants de vallées sous forme de taillis souvent impénétrables.

## » Une géologie variée

La géologie variée, dominée par le schiste et le granite, s'exprime dans l'architecture. Un important patrimoine architectural qu'il soit noble (châteaux), ou vernaculaire (moulins et sécadous) témoigne de la diversité du sous-sol et de l'occupation historique des vallées.



1. De « l'arbre à pain » cultivé en vergers, aux taillis à l'abandon, le châtaigneraie témoigne de l'évolution agricole des Ségalas.
2. Conçus pour la conservation par séchage de la récolte de châtaignes, les nombreux sécadous, bâtis emblématiques d'une civilisation agraire passée.
3. Roche dominante des Ségalas, le schiste se prête peu à la taille, laissant place au châtaignier pour les encadrements.
4. Le bâti standardisé du XX<sup>ème</sup> siècle, symbole de la conquête des plateaux.
5. Viaduc du Viar, la construction du viaduc du Viar (1902), étape charnière dans la transformation du Ségala.

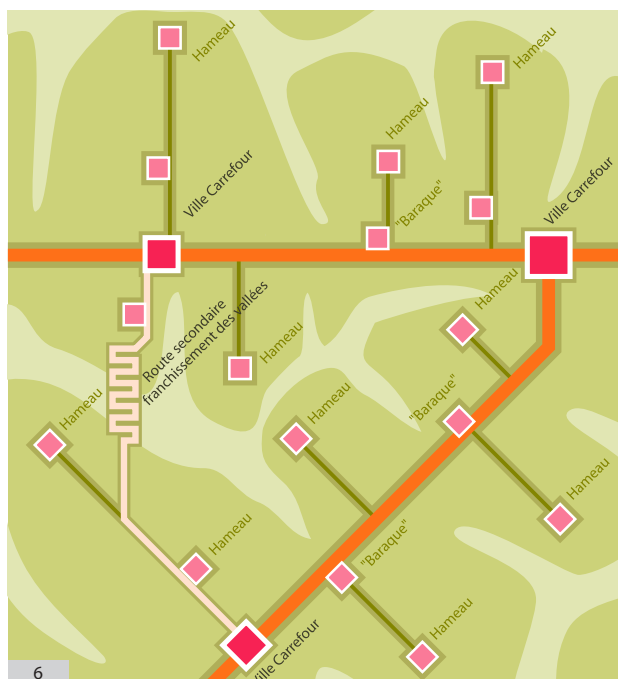
## [ ÉVOLUTIONS, MUTATIONS, DYNAMIQUES, TENDANCES... ]

## » L'inversement du rapport plateaux/vallées

Au début du XX<sup>ème</sup> siècle, l'arrivée du chemin de fer et de la chaux bouleverse et inverse le rapport entre ces deux terroirs. Longtemps considérés comme pauvres et ingrats, les sols enrichis des plateaux accueillent une agriculture intensive, les vallées se ferment de boisements de résineux et l'urbanisation se poursuit sur les plateaux avec un nouveau bâti ordinaire.

## » Vers une banalisation du paysage des Ségalas ?

Sur le plateau, les axes routiers sont le catalyseur de l'expansion urbaine sous une forme souvent banalisante. Entre lotissements et zones d'activités, les paysages tendent à s'uniformiser autour de ces axes, une tendance renforcée par la disparition du maillage bocager et des prairies permanentes au profit des cultures fourragères.



6. Nouvelles perceptions, nouvelles voies de communication (RN 88). La trame viarie traduit l'évolution des Ségalas, les villages s'implantent d'abord sous la rupture de pente, près des sources. Les voies royales sont tracées en ligne de crête, les « baraques » sont des relais pour les voyageurs. L'activité économique va alors se développer autour de ces nœuds de communication.
7. L'intensification de l'agriculture tend à gommer le maillage bocager.