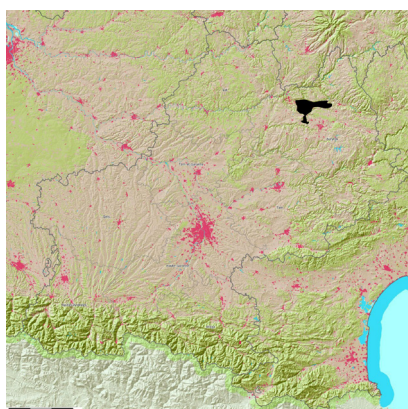


# ROUGIER DE MARCILLAC

Un vallon privilégié

AVEYRON



Le rougier de Marcillac est dominé par le linéaire très découpé des corniches du Causse comtal à l'est ; tandis qu'il se prolonge par une succession de collines vers le bassin de Decazeville. Au nord, une faille le met en contact abrupt avec les plateaux d'Almont et de Campuac.

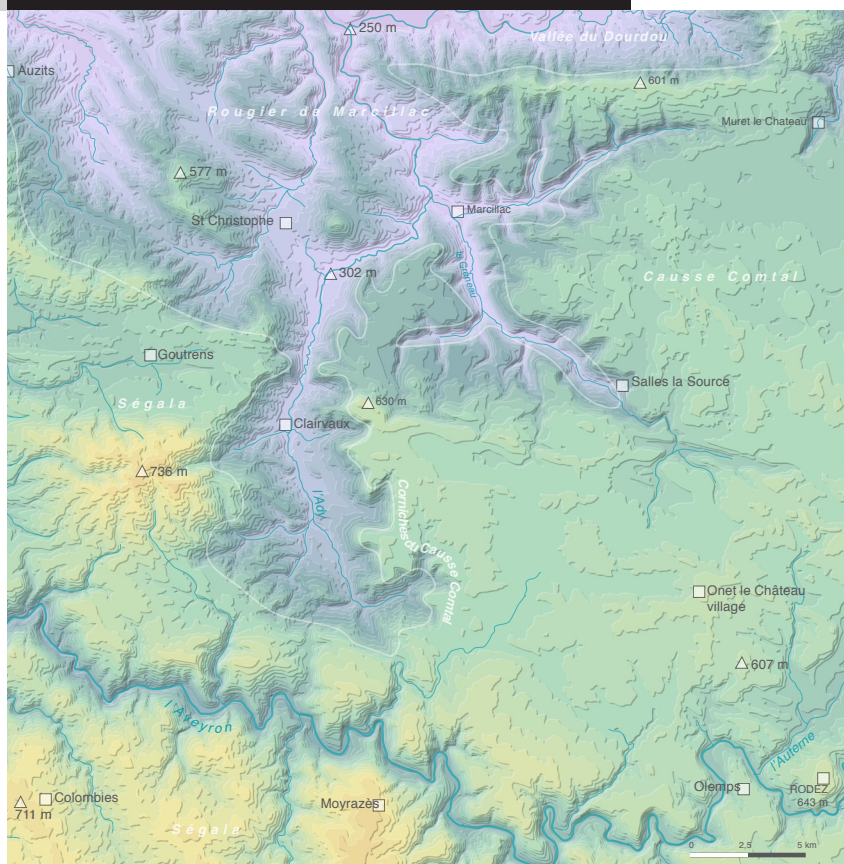
## [ CARACTÉRISTIQUES ]

### » Rouges, en creux, abrités

À l'abri des reliefs qui les dominent, les Rougiers bénéficient d'un climat plus chaud. Malgré une géologie commune identifiant fortement ces territoires, grâce à la couleur inimitable des roches, il existe une forte disparité historique entre le Rougier de Marcillac et celui de Camarès.

### » Un paysage «jardiné»

La proximité de Rodez ainsi qu'une situation climatique privilégiée ont très tôt attiré les religieux, les nobles et la bourgeoisie ruthénoise. Les domaines de ces gros possédants extérieurs cohabitent ainsi avec des petites exploitations de polyculture.



1. Les collines éloignées des corniches offrent une mosaïque où s'imbriquent prés, cultures et forêts.



Cette dernière a favorisé l'installation des bourgs en fond de vallée associés à un maillage dense de hameaux agricoles. Aujourd'hui encore le vallon bénéficie d'une image qualitative qui se traduit par une urbanisation forte mais pas toujours maîtrisée.

#### » Une architecture adaptée aux usages

Le fil conducteur du matériau rouge se retrouve dans toutes les constructions bien qu'il existe une hiérarchie entre le bâti cossu aux volumes imposants, le bâti ordinaire construit en lien avec la production locale et les cabanes de vignes incluses dans les terrasses.



1. Les argilites vineuses qui composent les vallées ouvertes sont très sensibles à l'érosion.
2. L'hétérogénéité des grès se traduit par une forte érosion différentielle lorsqu'ils ne sont pas enduits.
3. La vigne, production emblématique du Rougier de Marcillac, bénéficie de l'abri climatique créé par le relief.
4. Dans les ruelles sombres, les portes à claire-voie ventilaient les caves.
5. Les grangettes permettaient d'exploiter les terres éloignées des villages.

## [ ÉVOLUTIONS, MUTATIONS, DYNAMIQUES, TENDANCES... ]

#### » Le renouveau des techniques agricoles

Après l'abandon des terrasses de vignes peu mécanisables et ravagées par le Phylloxera, on assiste aujourd'hui à une nouvelle forme d'exploitation des pentes. Le parcellaire vertical rythmé par des murets de pierres sèches laisse place à de larges banquettes horizontales favorisant l'érosion des sols déjà fragiles.

Nouvelles terrasses en construction

Anciennes terrasses abandonnées

Nouvelles terrasses sans soutènement construites sur les anciennes vignes en friche

Anciennes vignes toujours exploitées



6. Terrasses du vignoble de Marcillac.