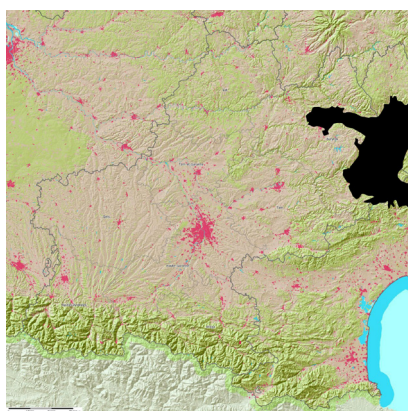


GRANDS CAUSSES ET AVANT - CAUSSES



Au sud-est de l'Aveyron, les Grands Causses constituent un ensemble tabulaire de plusieurs causses cernés par des gorges (causses du Larzac, Noir, de Sauveterre, de Séverac, Comtal). Une fois franchies les limites du plateau, les vues rasantes sur les pelouses sèches donnent un aspect semi-désertique à ce paysage, en réalité multiple.

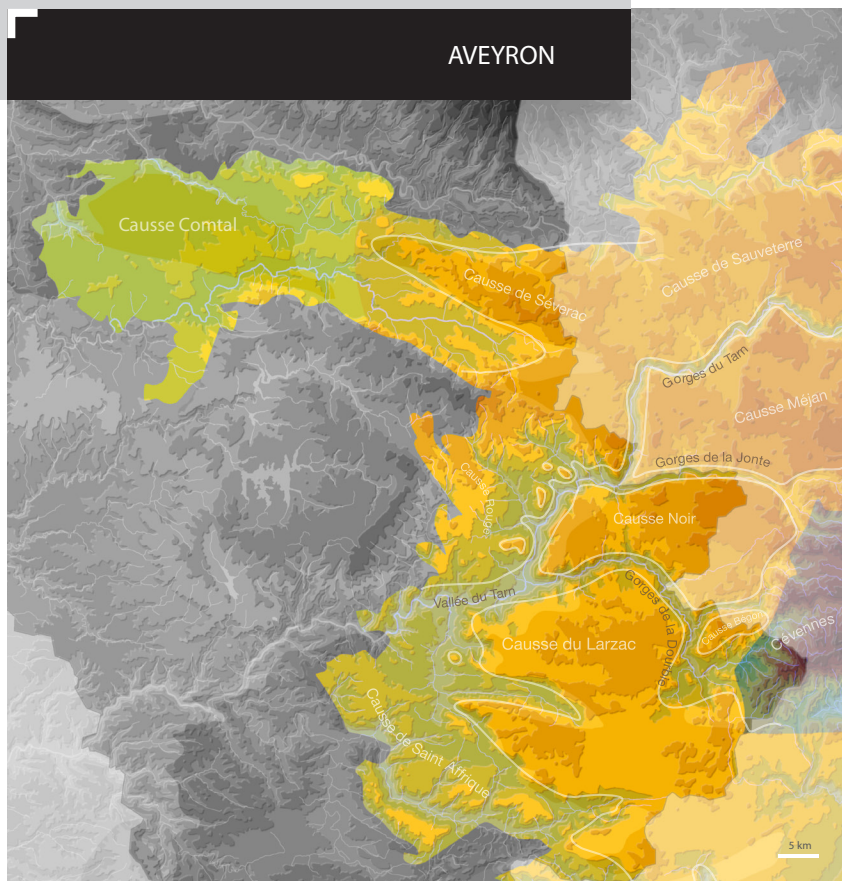
[CARACTÉRISTIQUES]

» L'image de la steppe et la complexité de la réalité

Une mosaïque de territoires constitue ces plateaux : boisements, parcours, dolines cultivées, ségalas bocagers... Elle traduit la grande richesse patrimoniale de la flore des Causses, souvent peu perçue.

» Pays de passage

Sur la route du Gévaudan au Languedoc, c'est un territoire fortement marqué par l'empreinte des Templiers. Leur emprise foncière a façonné durablement le paysage pastoral et les implantations urbaines des Grands Causses.



» Gérer l'eau

L'absence d'eau de surface, caractéristique des milieux karstiques, a contraint les hommes à gérer cette ressource (schéma réseau karstique). L'architecture des Grands Causses est ainsi marquée par les ingénieux moyens de recueil de l'eau que sont les lavognes ou les toits citernes.

1. Une couronne de falaises.
Les vallées du Tam et de la Dourbie viennent entailler ces larges tables calcaires offrant des panoramas vertigineux. Le contraste entre la verticalité de la falaise et l'horizontalité du plateau met en scène ces territoires.
2. Une architecture de pierre.
L'omniprésence de la pierre conjuguée à la faiblesse de la ressource en bois a forgé l'identité architecturale basée sur la voûte. L'implantation des bâtis du plateau, liée à l'absence d'eau de surface, s'articule avec l'exploitation des terres cultivables (dolines, terra rosa, ségala).



» Avant-causses, un paysage hétérogène

Au pied des Causse, les Avant-Causse constituent une transition avec le Rougier de Camarès, tandis qu'ils s'allongent à l'ouest jusqu'au Lézérou. Ils offrent un paysage souvent hétérogène où les motifs forts causseards côtoient une occupation humaine parfois anarchique.

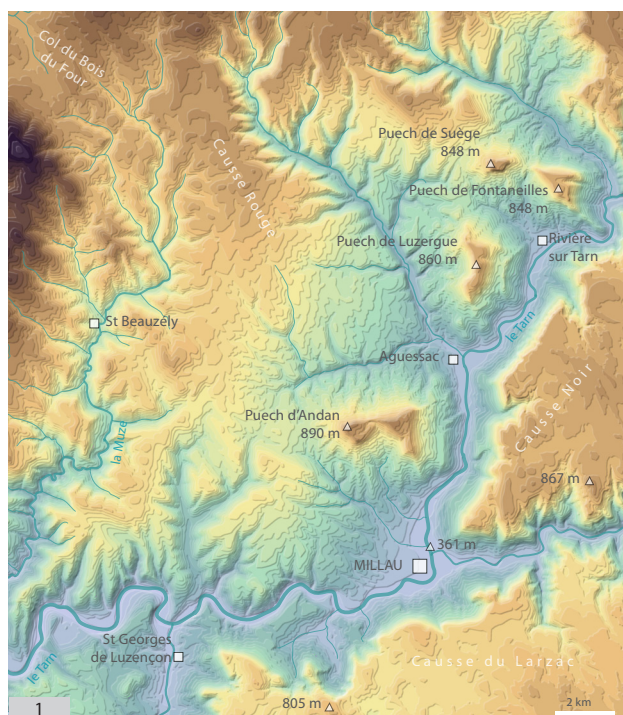
» Contraste et permanence

Bien que Causse et Avant-Causse aient établi des liens qui perdurent encore, il existe un fort contraste entre le paysage d'apparence steppique du Causse et l'aspect verdoyant des Avant-Causse. L'étagement de l'occupation du sol est en effet calqué sur la géologie.

La nature du sous-sol et la présence de résurgences ont favorisé la richesse de ce terroir.

» A l'abri des vallées

Modelés en creux dans les roches tendres, les vallons des Avant-Causse abritent les bourgs et des cultures fragiles. Celles-ci sont irriguées par une eau canalisée sous différentes formes : fontaines à flanc de coteaux, canaux alimentant les jardins, qui donnent une certaine luxuriance aux villages.



1. L'image des Avant-Causse est marquée par la silhouette des buttes témoins. Elles bénéficient d'une forte lisibilité par l'alternance des cultures sur les pentes douces marneuses et des bois sur les falaises et corniches.
2. Les marnes constituent des terrains fragiles, sensibles à l'érosion et aux glissements.
3. L'ouverture des vallées, la douceur climatique et la présence d'eau ont favorisé l'implantation de villages et de cultures jardinées.



[ÉVOLUTIONS, MUTATIONS, DYNAMIQUES, TENDANCES...]

» Paysage de terrasses

Les terrasses sont un élément phare du patrimoine vernaculaire. Dédiées à la vigne, aux vergers ou à la polyculture vivrière, elles ont fortement structuré les coteaux, allant jusqu'à influencer l'organisation urbaine des villages.

» De forts enjeux d'urbanisation

Les Avant-Causse concentrent autour des villes et des principales voies de communication des enjeux tant résidentiels que commerciaux ou agricoles. La multiplicité des acteurs et la rencontre complexe des fonctions produisent des espaces qui restent à gérer et à maîtriser.