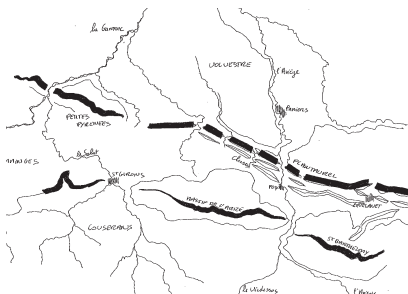
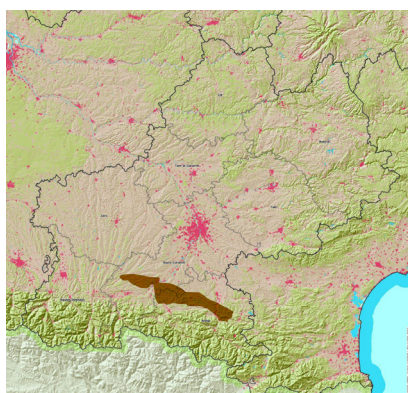


PLANTAUREL - PETITES PYRÉNÉES

Une barrière avant la montagne

ARIÈGE, HAUTE-GARONNE



Le Plantaurel traverse le département de l'Ariège d'est en ouest. Il est prolongé à l'ouest par les Petites Pyrénées, en Haute-Garonne, qui disparaissent sous les formations du plateau de Lanmezean. Les dépressions Sous-Pyrénéennes et Pré-Pyrénéennes longent ces reliefs au nord et au sud.



[CARACTÉRISTIQUES]

» Barrière calcaire

Relief plissé de faible altitude (1000 mètres au maximum), étranger à toute morphologie glaciaire, il est constitué de deux barres calcaires ou gréseuses à l'intérieur desquelles des combes forment une gouttière longiligne, au fond garni d'argile ou de marne.

Les Petites Pyrénées dessinent un long fer à cheval ouvert vers le nord-ouest. Cette forme particulière correspond à un anticlinal (cuvette) évidé dont le drainage, assuré par Le lens, rejoint la Garonne.

1. Barrière boisée du Plantaurel au-dessus de Prat-Bonrepaux.
2. Le Plantaurel et la double cluse de l'Ariège où s'est implanté la ville de Foix.



» Passages étroits

Les passages nord/sud sont peu nombreux et ont été ménagés par les rivières : cluses et grottes. Leurs échelles dépendent de la taille des rivières : large cluse de la Garonne empruntée également par l'autoroute et la voie ferrée, celle de l'Ariège plus étroite où passent également les principales infrastructures et où Foix s'est implanté. Autres cluses plus modestes, celle au pas du Roc et surtout la spectaculaire grotte du Mas d'Azil où la route s'accroche en balcon au-dessus de la rivière souterraine.

» Elevage

Encadrées par des falaises abruptes au sud et par des versants nord plus adoucis mais très boisés, seules les combes sont valorisées par l'agriculture essentiellement tournée vers l'élevage. Certains secteurs sont cultivés et des espaces plus ouverts alternent avec un bocage plus ou moins resserré.

» Habitat dispersé et fermes isolées

Les villages sont rares dans le Plantaurel. Les groupements d'habitats sont plus nombreux dans les Petites Pyrénées où les reliefs sont moins vigoureux. Sur l'ensemble de l'entité, l'habitat dispersé sous forme de fermes isolées domine, occupant les terroirs exploités. Elles sont la plupart du temps de grande envergure, témoignant d'un passé agricole riche.

Leur fonction de polyculture transparaît dans leur architecture : habitation prolongée par une grange étable dont le fenil est ouvert sur l'extérieur. Les granges peuvent être assez longues et posséder un étage. Elles sont parfois uniquement bâties en bois, ce qui leur procure beaucoup de légèreté et de transparence quand elles sont vides. L'ensemble de la bâtisse est abrité par une toiture à deux ou quatre pentes couvertes en tuiles canal.

» Patrimoine souterrain

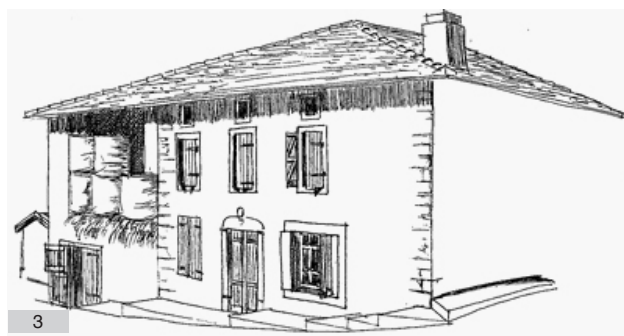
Domaine du calcaire, le Plantaurel abrite de nombreuses grottes spectaculaires : Le Mas d'Azil, célèbre aussi pour son art pariétal et son mobilier préhistorique ainsi que la rivière souterraine de La Bouiche, pour les plus connues.



1



2



3

1. Paysage plus aéré des Petites Pyrénées aux alentours de Contrazy. En arrière plan, la forêt de Sainte-Croix.
2. Cluse du Pas du roc aux environs de Gabre.
3. Croquis de principe de la ferme.

[EVOLUTION, MUTATIONS, DYNAMIQUES, TENDANCES...]

- enrichissement et progression forestière rapide au niveau des terroirs les plus pentus,
- désaffectation des centres bourgs et dégradation du bâti,
- implantations de nouvelles constructions en rupture avec le tissu ancien.