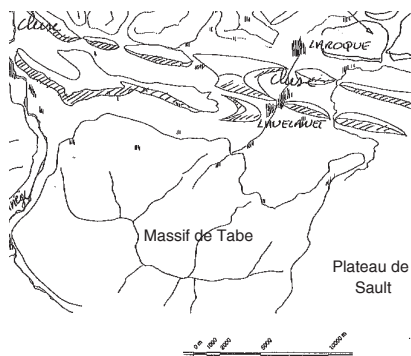
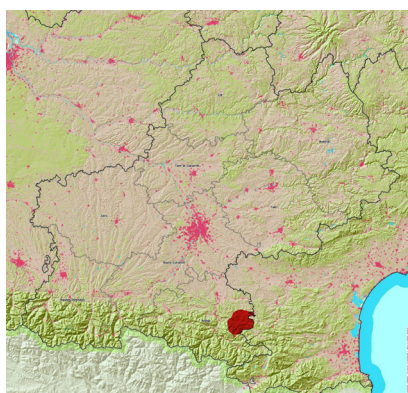


PAYS D'OLMES

Une transition entre la montagne et les coteaux

ARIÈGE



Le versant nord du massif du Tabé limite l'entité au sud. Celle-ci se structure ensuite autour des deux barres gréseuses et calcaires du Plantaurel, à l'extrémité est du département.



1. Massif du Tabé, Montségur, chaînons du Plantaurel, usine textile et bourg de Laroque d'Olmes implantés au niveau de la cluse du Touyre.

[CARACTÉRISTIQUES]

» Front pyrénéen et Plateau de Sault

Le massif du Tabé est un massif satellite de la Haute Chaîne Pyrénéenne. Il présente de nombreux traits de relief montagnard : croupes supérieures adoucies, cirques et auges glaciaires. Plus à l'est, la Haute Vallée de l'Hers délimite le rebord fracturé du Plateau de Sault qui s'étend plus largement dans l'Aude.

» Le Plantaurel : une morphologie jurassienne

Chaînon de transition aux reliefs modestes (1000 mètres d'altitude maximum), étranger à toute morphologie glaciaire, le Plantaurel précède la montagne Ariégeoise d'est en ouest. D'à peine 10 kilomètres de large en Pays d'Olmes, il présente une géomorphologie de type jurassien : des "voûtes" formant des crêts se creusent en certains endroits en des "vaux", cuvettes au fond garni d'argile. Ces dépressions sont traversées par les sillons nord/sud creusés par les rivières qui ont entaillé les crêts du Plantaurel en y créant des cluses.

» Une agriculture entre montagnes et coteaux

La vallée de Lesponne détermine une soulane de faible altitude présentant un maillage bocager de prairies et de parcelles cultivées exposées au soleil en opposition avec l'ombrée forestière du massif de Tabé. Les terroirs de ce versant ont été tardivement aménagés selon un modèle agropastoral de basse montagne (succession prés-bois-hauts pâturages). Ils ont été les plus précocement abandonnés et rapidement recolonisés par la forêt. Aujourd'hui, des troupeaux d'ovins vont encore estiver sur le Mont Fourcat et des bovins sur la montagne de la Frau.

Ces caractères montagnards s'effacent lorsque la montagne s'affaisse : les cultures céréalières apparaissent dans les combes et voisinent avec les landes sèches des versants du Plantaurel.

» Architecture méditerranéenne et industrie textile

Les villages et les hameaux se sont fixés sur les terrasses, les bas versants et les fonds de vallée. Les bourgs les plus importants (Lavelanet, Laroques d'Olmes, Bélesta) se sont implantés au croisement des dépressions Pyrénéennes et de l'Hers ou du Touyre, afin de commander les issues d'amont des cluses. Ils doivent leur développement à l'activité industrielle textile, dont les usines marquent encore le paysage (toitures à shed, cheminées de brique...) bien que l'activité ait aujourd'hui fortement régressée.

Les typologies architecturales sont celles des secteurs accidentés du bassin méditerranéen : les maisons sont hautes et étroites, mitoyennes en pignon et protégées par une toiture à deux pentes couvertes en tuiles canal. Elles forment dans les villages de longues files aux toits apparemment continus dont les faîtages s'alignent sur les courbes de niveau, déterminant des bandes bâties aux façades orientées vers le sud.

» Sites cathares grandioses

Les buttes escarpées ont parfois servi de site d'implantation à des châteaux : Roquefixade, Montségur. Ce dernier, en position dominante et spectaculaire sur son pog, a été un des hauts lieux de la résistance Cathare. C'est un site particulièrement visité aujourd'hui.

Les pentes du massif du Tabé abritent la station de sport d'hiver des Monts d'Olmes.



1



2

1. Gorges de la Frau, entre la montagne de la Frau et le plateau de Sault.

2. Village de Montségur : bâti en bande aux façades tournées vers le soleil.

3. Vallée de Lesponne : ombrée forestière du massif du Tabé, soulane du Plantaurel et fond de vallée bocager qui correspond à la dépression Pré-Pyrénéenne.



3

[EVOLUTION, MUTATIONS, DYNAMIQUES, TENDANCES...]

- enrichissement et progression forestière rapide au niveau des terroirs montagnards les plus pentus,
- désaffection des centres bourgs et dégradation du bâti,
- friches et sites bâtis industriels à reconquérir dans les centres urbains les plus importants,
- implantations de nouvelles constructions en rupture avec le tissu ancien.