

PROGRAMME

Création d'hébergements
touristiques

INSERTION PAYSAGÈRE

Grange faisant partie d'un ensemble
rural traditionnel.

Le bâtiment s'inscrit parallèlement
aux courbes de niveaux du terrain à
forte pente.

Le volume d'origine a été abaissé
pour permettre un meilleur
ensoleillement de la cour et dégager
les vues depuis la maison.



06

grange habitée du Lot



- > architectes : Philippe Bergès, Caroline Lafon à Figeac
- > lieu : Le Bourg
- > surface habitable : env. 70 m²
- > date : 2006
- > coût : NC

ORGANISATION EN PLAN

L'organisation suit les différences
de niveaux d'origine.

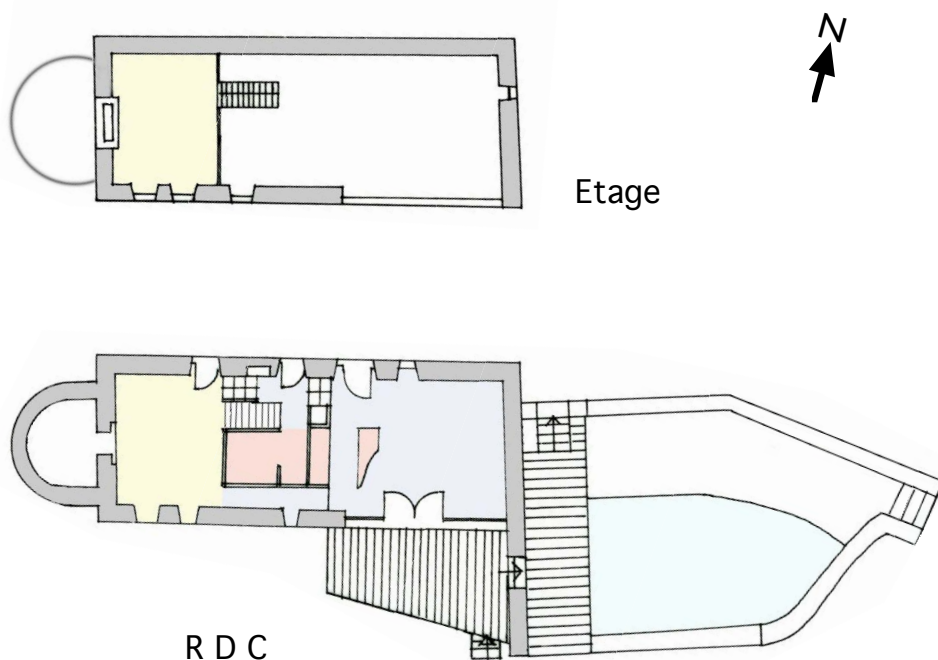
Un bloc cuisine/sanitaire sépare la
partie jour de la partie nuit en
laissant perceptible toute la
longueur du bâtiment.

Une mezzanine offre un espace de
couchage complémentaire.

Le séjour éclairé par une baie
vitrée plein sud est prolongé par
une terrasse dominant le paysage et
menant à une piscine à débordement
attendant.

PARTICULARITÉS

Traitement contemporain de la
grange permettant de bénéficier
pleinement de son environnement.



PLUS DE DÉTAILS

La façade sur cour conserve ses dispositions d'origine cohérentes avec la maison traditionnelle, le four à pain en abside. Cette façade fermée préserve l'intimité de l'hébergement.

La façade sud offre une composition plus libre et plus ouverte, jouant avec de petits percements sur la partie nuit et une grande baie vitrée plein sud.

Le jeu des terrasses prolonge les pièces de vie vers l'extérieur.

Le paysage entre dans l'hébergement.

L'organisation intérieure permet de légender des transparences sur toute la longueur du bâtiment.

