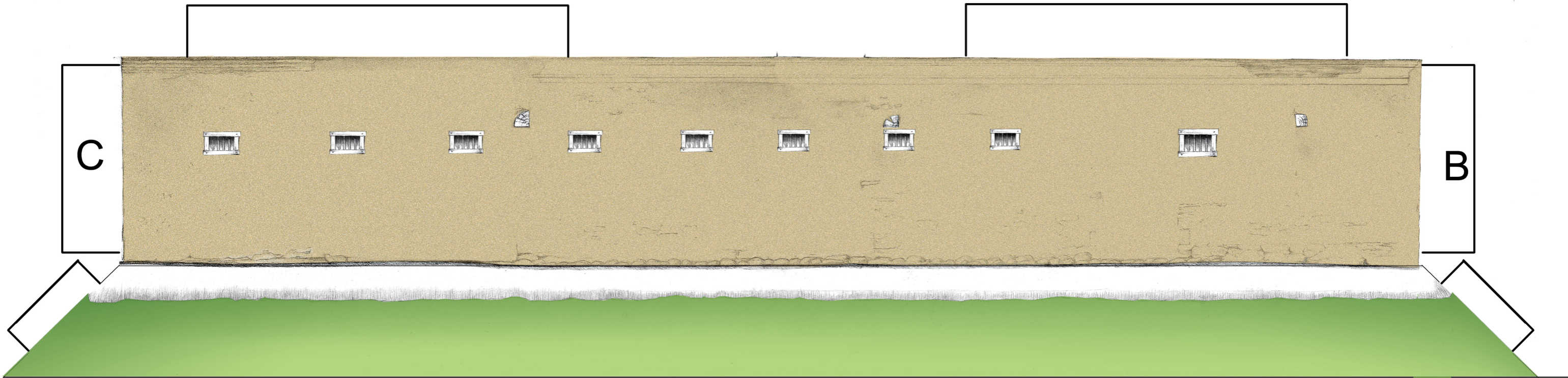


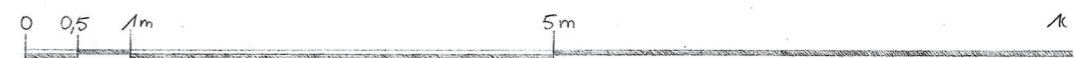
GRANGE À BEAUCENS

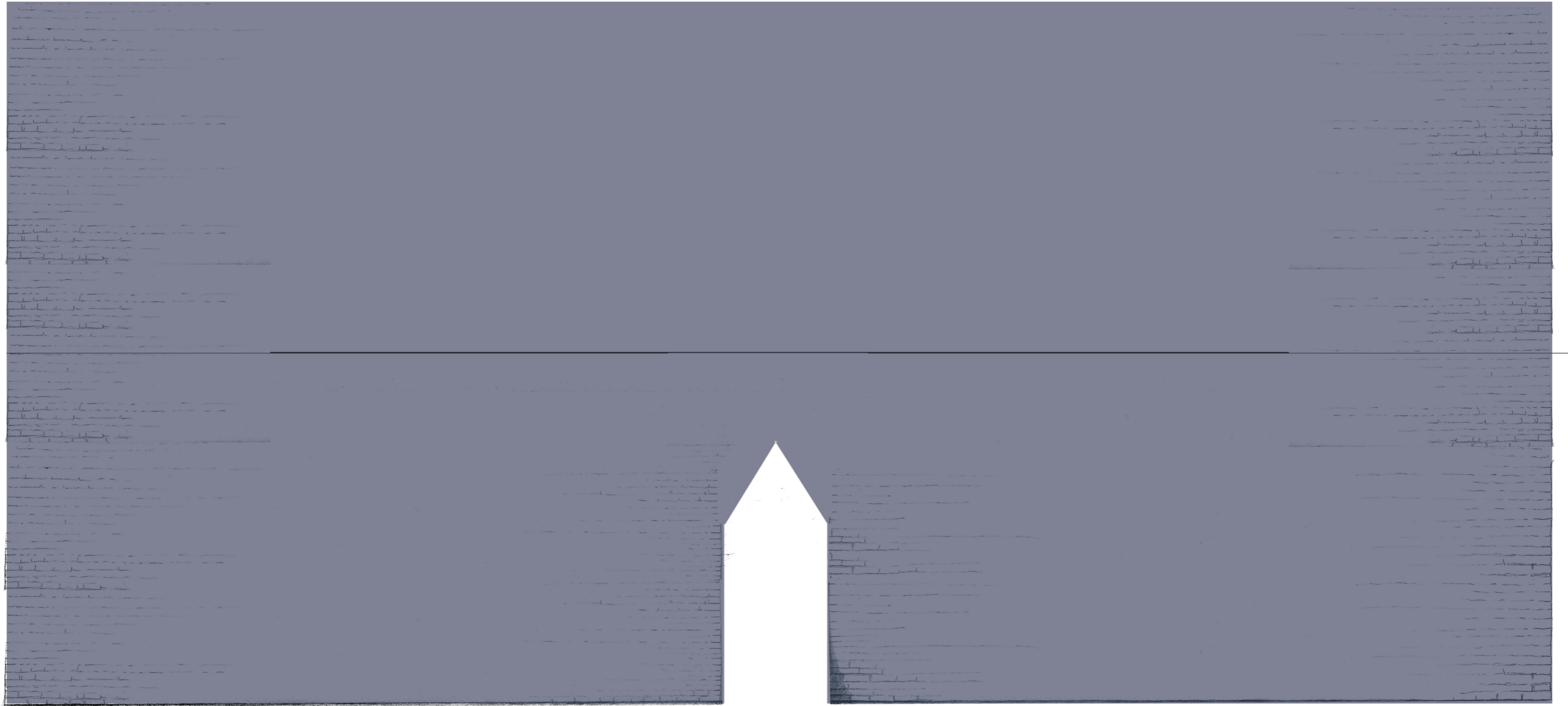


Façade arrière

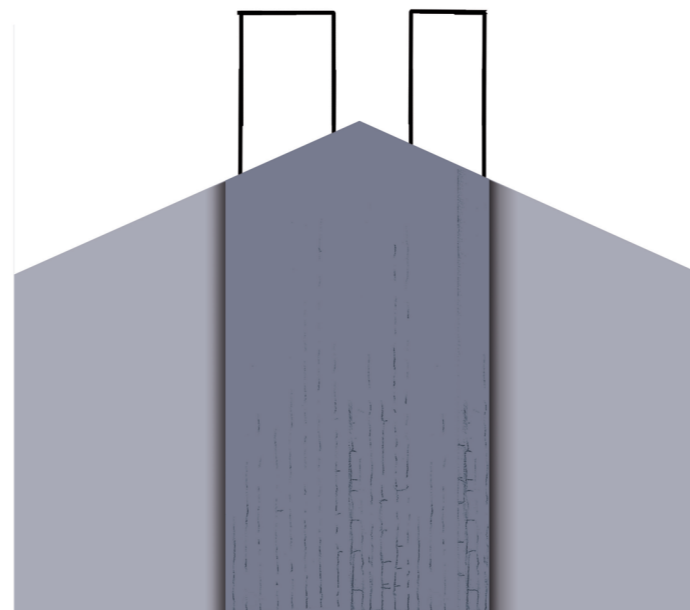


Façade principale



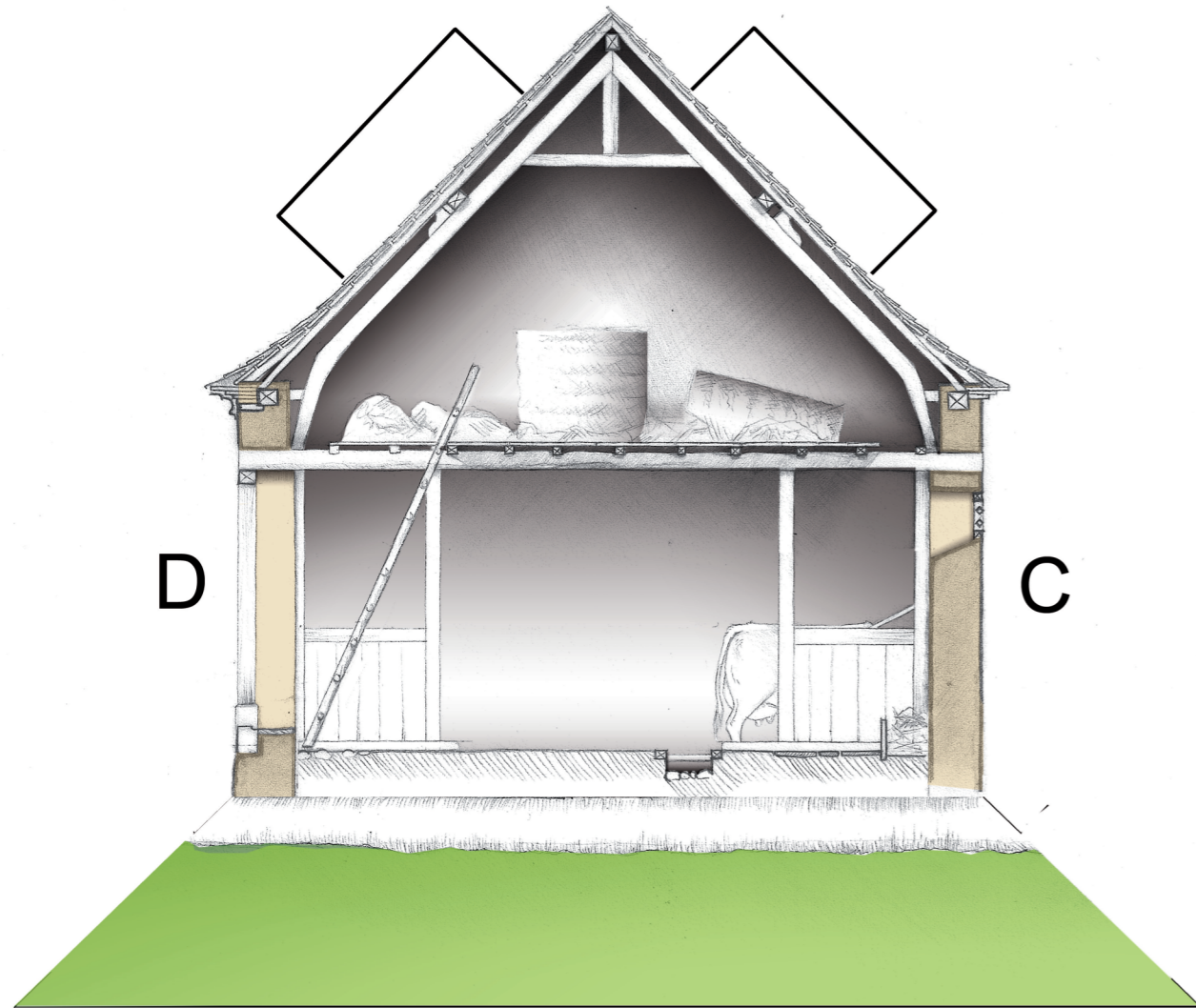


Toit

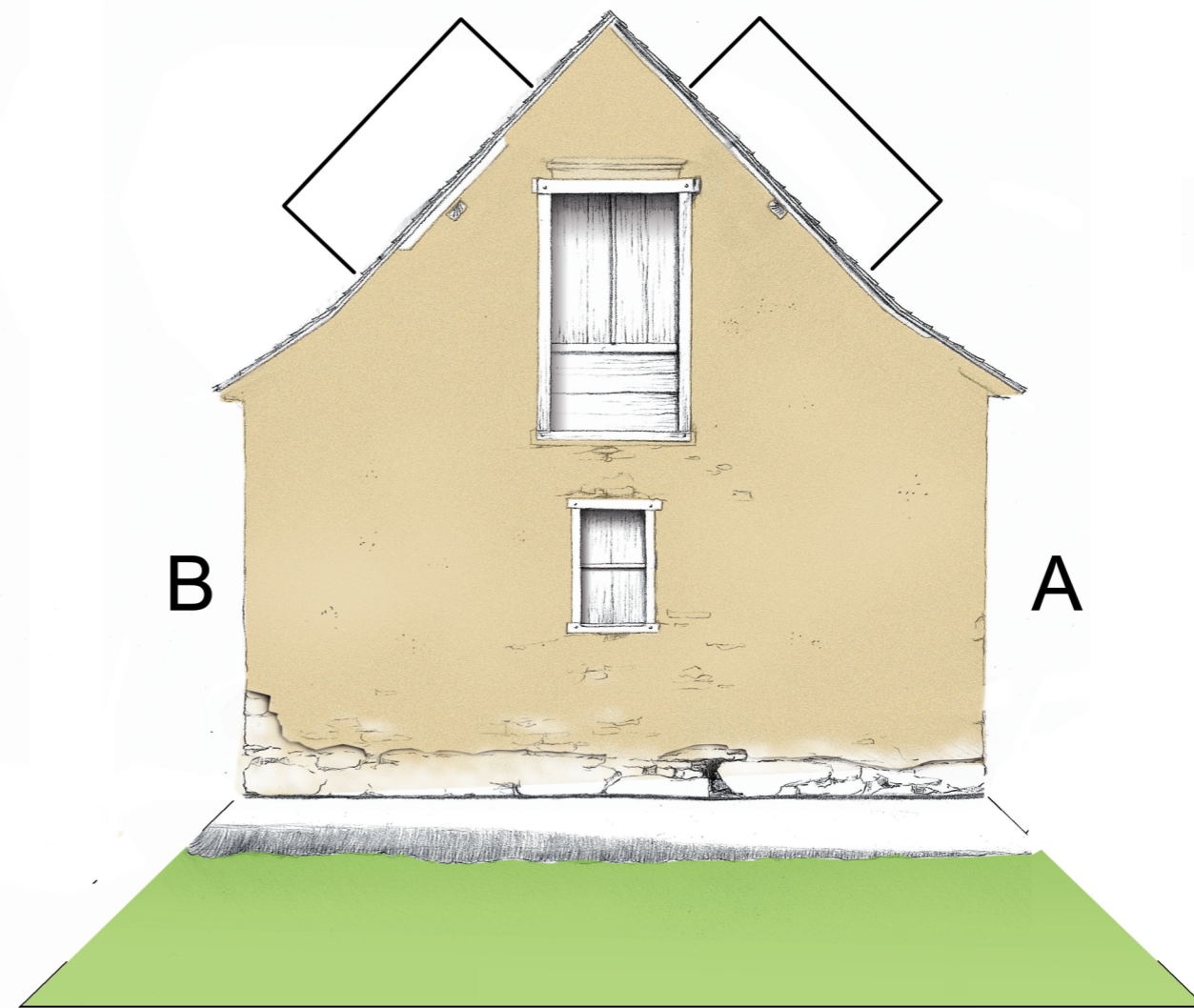


Toit de la lucarne

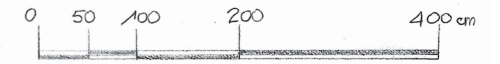
GRANGE À BEAUCENS

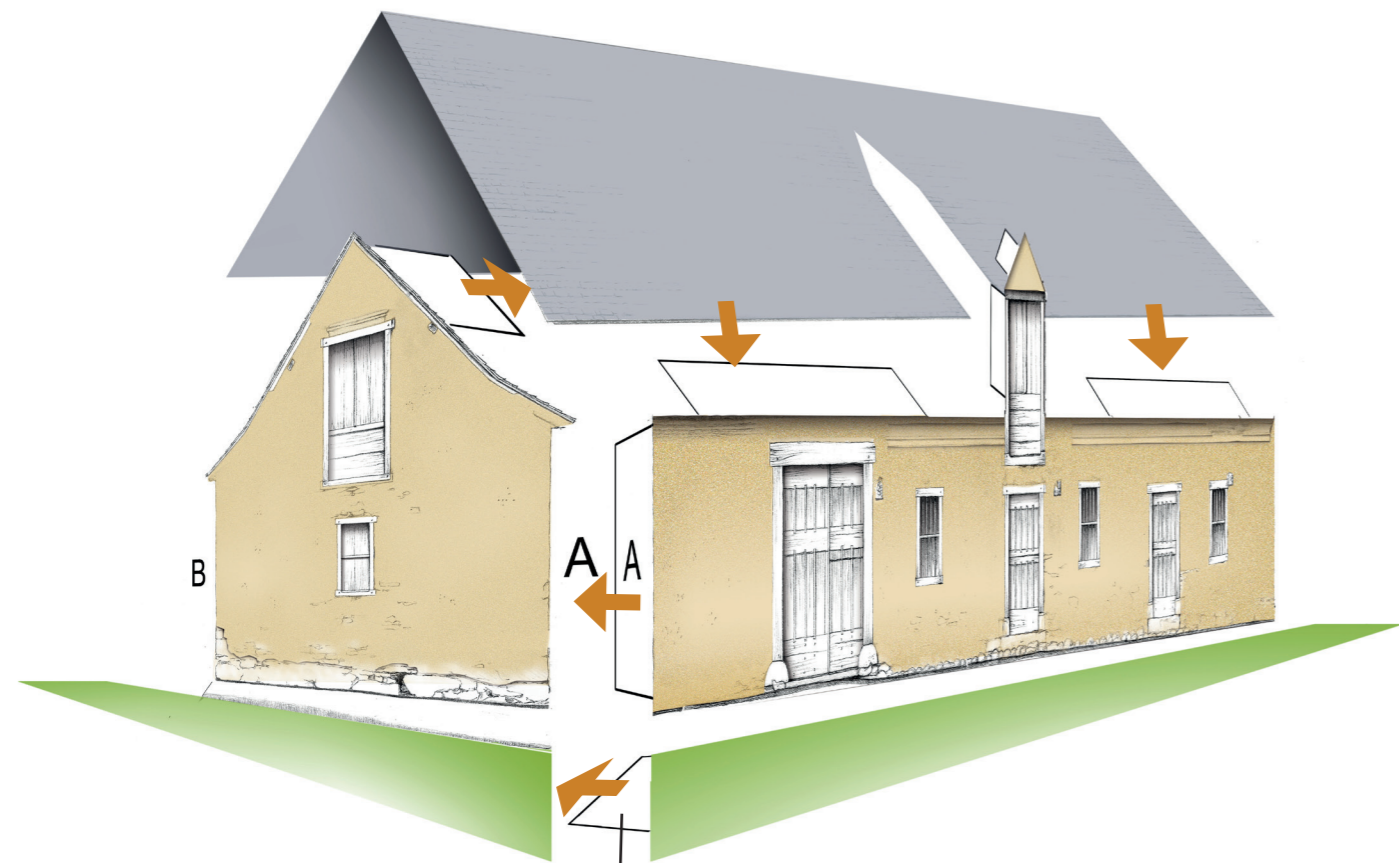


Coupe pignon Ouest

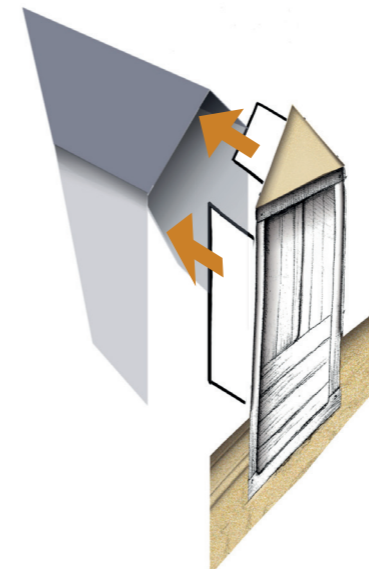


Pignon Est

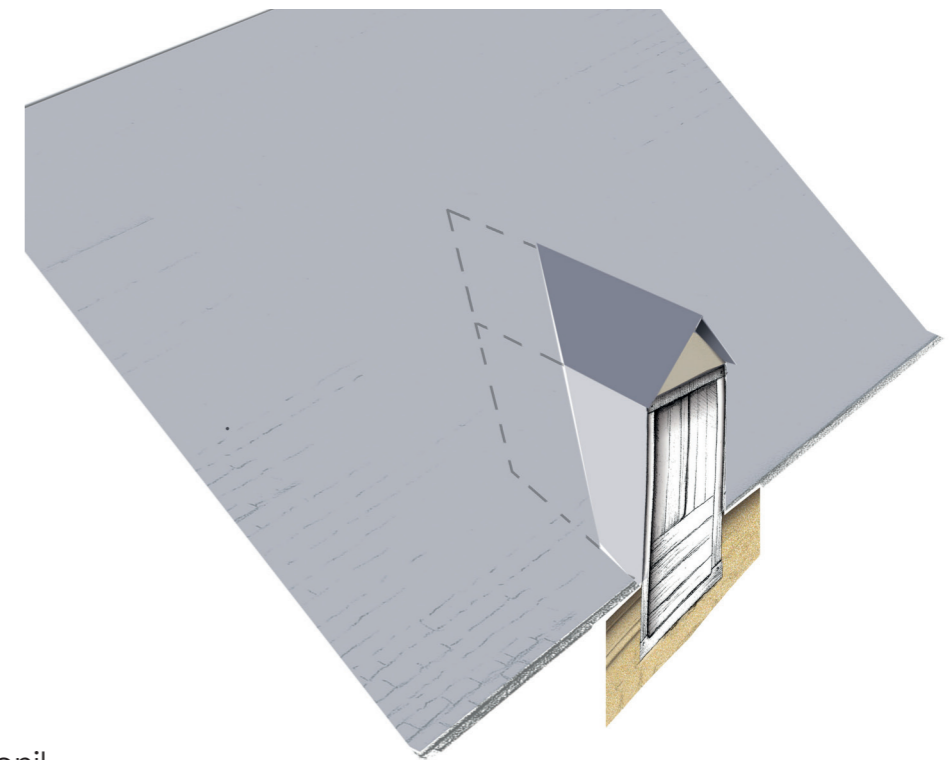




La languette enduite de colle doit glisser sous le sol du pignon



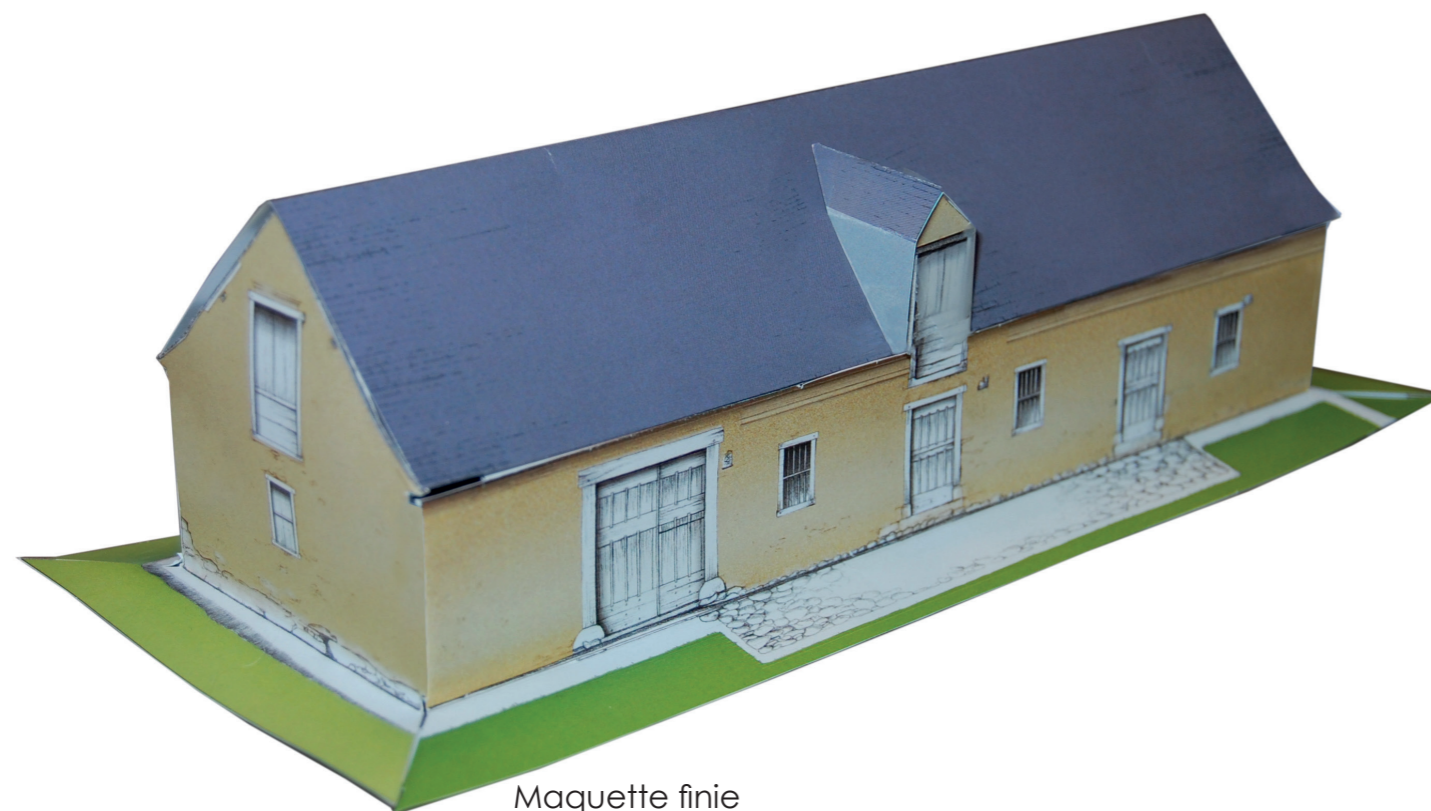
Montage de la porte du fenil



Une fois la porte du fenil montée et collée, glisser le toit dans le passage du toit prévu à cet effet.

Montage de la maquette :

- Découper les façades, les pignons et le toit,
- Coller les façades et les pignons en suivant les numéros inscrits (A avec A, B avec B etc...)
- Plier le toit de la lucarne et le coller sur la lucarne
- En dernier, coller le toit de la grange sur les murs.



Maquette finie