

Architecte : Luis ACEDO
Année de réalisation : 2012
Surface de la parcelle : 1.051 m²
Surface de plancher : 140 m²
Ratio prix/surface : 1.700 € HT / m²
hors lots peinture et sol.

UNE MAISON A HAUTEUR DE FEUILLAGES

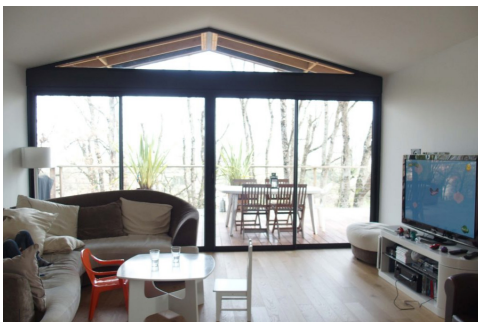
Maison dans la pente



Le quartier



La parcelle



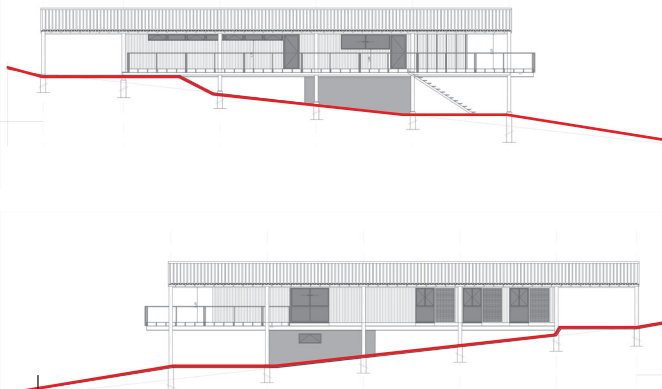
Vue depuis le salon

Les propriétaires de cette grande maison située en Midi-Toulousain profitent à la fois des aménités offertes par la proximité au cœur de bourg, d'une vue sur le grand paysage et des bienfaits de la nature. Leur architecte a su valoriser cette parcelle complexe en lanière, boisée, issue d'une division en drapeau et présentant une pente de plus de 3 m. Il a su proposer une maison la moins impactante possible tout en lui conférant un caractère contemporain. Elle s'implante intelligemment, en limite de propriété nord-ouest et dans le sens de la pente sur plus de 30 m,

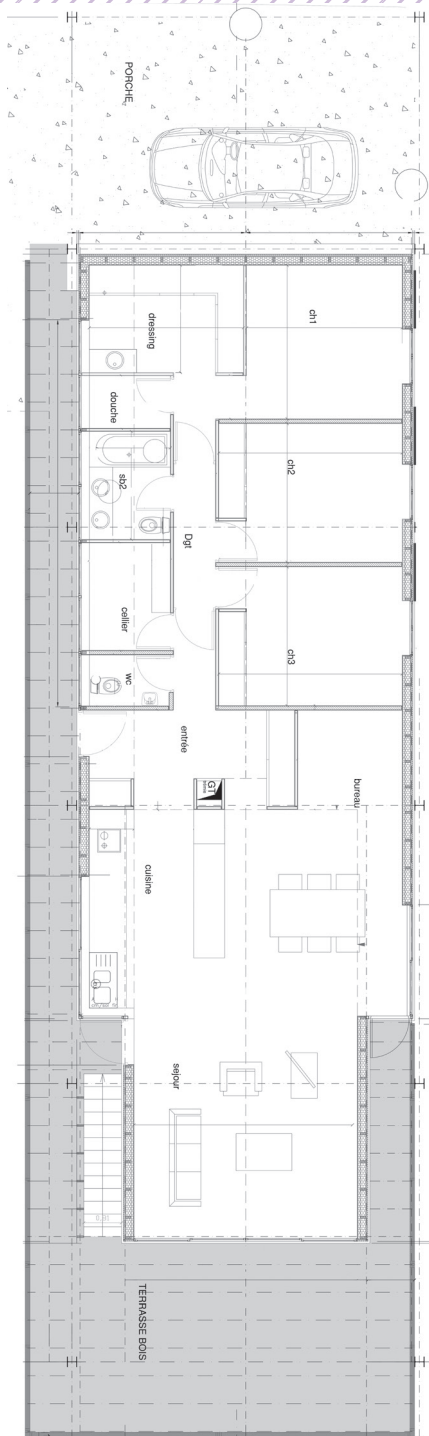
permettant ainsi de préserver les chênes et autres feuillus. Le choix s'est porté sur une ossature mixte métal (poteau) et bois (poutre et charpente en pin et bardage en red cédar). La toiture reste quant à elle traditionnelle, en tuiles de forme arrondie. Une coursive permet d'accéder à la maison et à la terrasse ombragée en bois de 15 m² sur pilotis. Un escalier extérieur permet d'accéder au local de rangement aménagé en-dessous de la maison. L'organisation intérieure est découpée en une zone « nuit » au nord-ouest, laissant à la zone « à vivre » la vue sur le grand paysage.



Vue de la façade sur pilotis



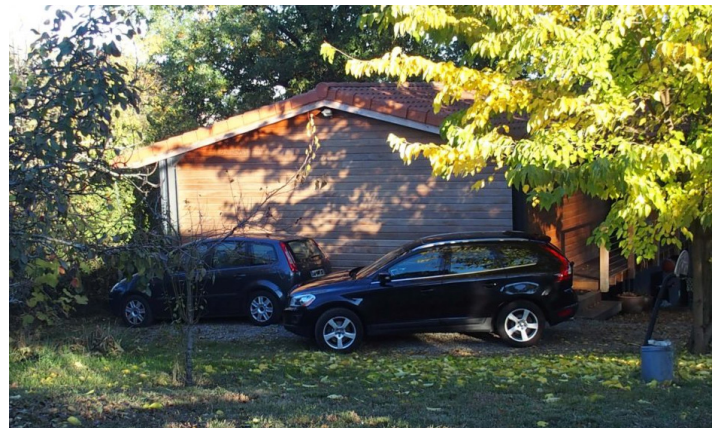
Insertion dans la pente - les façades



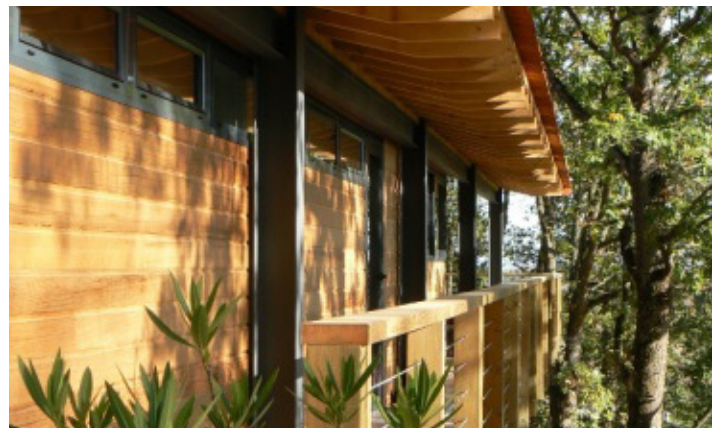
Plan du niveau



Vue de la structure mixte métal / bois



Pignon (point haut)



Vue de la structure mixte métal / bois