



ARCHITECTURE VILLE PAYSAGE

**ATELIERS PÉDAGOGIQUES
2019-2020**

Programme d'activités gratuites

SOMMAIRE

- **Les jeunes en action** p2
- **Au plus près des territoires** p5
- 1 Les Enfants du Patrimoine** p6
- 2 Le Parcours Laïque et Citoyen au Collège**
 - Patrimoine en partage p8
 - Paysages pluriels p8
 - Habiter p9
- 3 Les Explorations et Visites**
 - Des randonnées à Toulouse..... p10
 - Des randonnées dans le péri-urbain..... p12
 - Des randonnées en milieu rural..... p14
- 4 Les Ateliers à la Carte** p16
- 5 Le Tandem Culturel avec la Cinémathèque** p20
- 6 Les Ressources en Prêt**
 - Les jeux p22
 - Les expositions p22
 - Le fond vidéos p23
 - Les fiches et carnets d'exploration p24
 - Les mallettes pédagogiques p25
- **Infos pratiques** p29



avec le **CAUE 31**

LES JEUNES EN ACTION pour





Stimuler

sa curiosité et sa sensibilité

S'ouvrir

aux autres

Apprendre

des territoires

Développer

un regard critique

Se responsabiliser

S'émanciper

au fil des expériences vécues

Imaginer

d'autres possibles

Co-construire

des récits partagés

Passer à l'acte

pour le bien vivre ensemble



DES ACTIONS, AU PLUS PRÈS DES TERRITOIRES

Dans les écoles, les collèges, les lycées
Au sein des conseils d'enfants et de jeunes
Dans les accueils de loisirs
Pour alimenter des événements qui impliquent
les jeunes dans les territoires Haut-Garonnais

En collaboration étroite
avec l'Inspection Académique,
les communes,
les intercommunalités, les PÉTR,
le Conseil Départemental

Des actions qui alimentent le socle commun
de connaissances et de compétences,
en faveur de la citoyenneté

Des ateliers qui outillent les jeunes
pour favoriser leur participation

Des projets pédagogiques
qui accompagnent des dynamiques locales

Un appui technique
Des contacts partenaires
Des conseils démarches
De la médiation
Un accompagnement et valorisation des
productions

Des ressources pédagogiques
accessibles en prêt

Les domaines d'intervention



Architecture



Urbanisme



Paysage

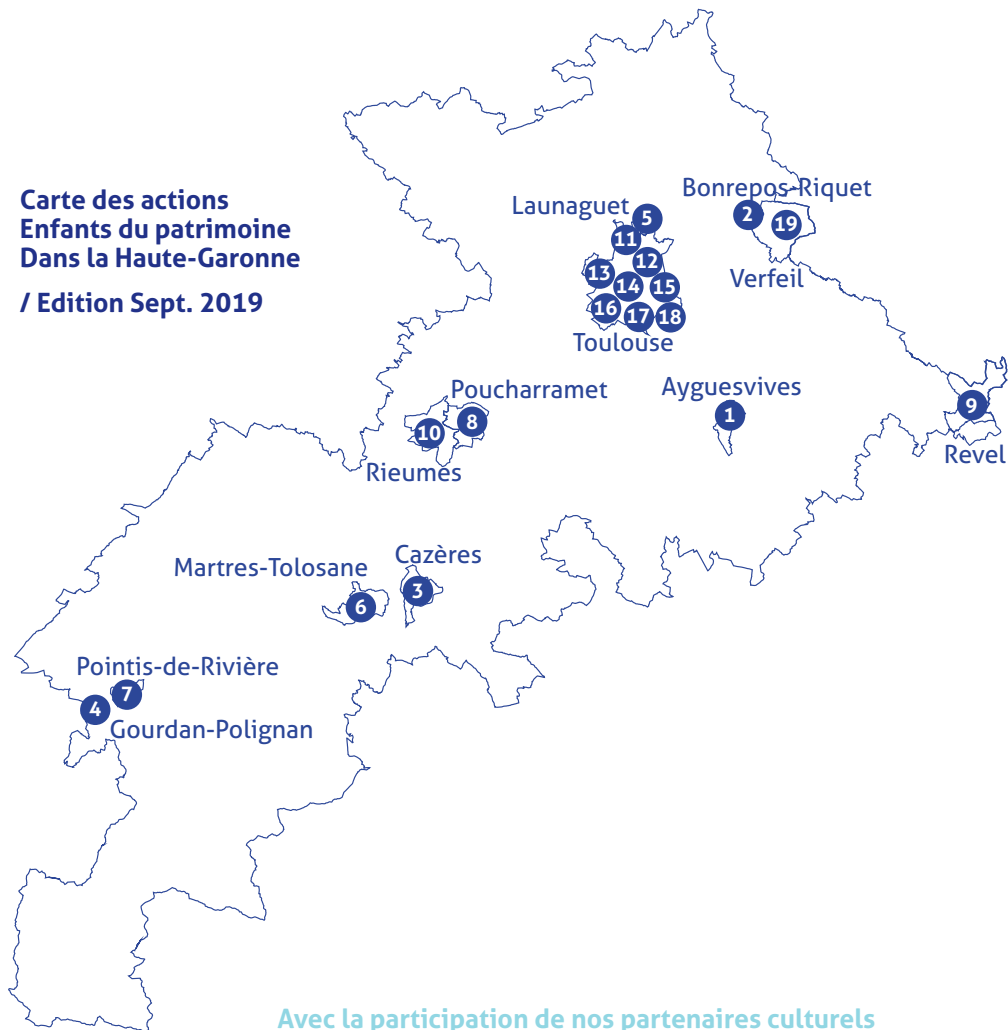


Citoyenneté



Patrimoine

**Carte des actions
Enfants du patrimoine
Dans la Haute-Garonne**
/ Edition Sept. 2019



Avec la participation de nos partenaires culturels



Maison de l'Architecture
Occitanie - Pyrénées



PENSER PARLER PARTAGER AGRICULTURE



1 LES ENFANTS DU PATRIMOINE

Public scolaire de l'élémentaire au lycée

(Re) Découvrez le patrimoine,
naturel, bâti et artistique,
tout près de chez vous !



Une journée consacrée à la sensibilisation des élèves, la veille des Journées Européennes du Patrimoine. Un événement national initié par le ministère de la Culture et piloté, dans les départements, par les CAUE.

En Haute-Garonne, un programme d'actions qui associe, cette année, une douzaine de partenaires : musées, villes, associations vouées à la sensibilisation, dans les domaines de l'environnement, du patrimoine naturel et bâti.

Des propositions de découverte, exploration qui font l'objet d'un livret détaillé, accessible sur le site Internet du CAUE et relayé par l'Inspection Académique (DSDEN) pour les enseignants du premier et du second degré.

Inscriptions

En ligne, via le site Internet du CAUE 31 ou la plateforme nationale dédiée à l'événement :
www.les-enfants-du-patrimoine.fr



2

LE PARCOURS LAIQUE ET CITOYEN

Au collège

(Re)considérez votre environnement,
Au prisme du bien vivre ensemble



PATRIMOINE EN PARTAGE

Tous niveaux



Quatre ateliers qui alimentent la réflexion des jeunes sur ce qui a valeur de patrimoine. La collecte de ressources, le croisement des regards, la construction d'une vision partagée, qui amènent les jeunes à identifier, à livrer et à expliciter ce qui, par adoption autant que par héritage, constitue, pour eux un patrimoine dans leur environnement proche.

L'interview du groupe par un(e) vidéaste professionnel(le) qui s'empare de ses propos pour construire un documentaire. Le pré-montage soumis au regard critique des jeunes afin de leur permettre de mesurer la part de l'interprétation et de rétablir leur pensée dans toute son intégrité. Une démarche active pour approcher les difficultés de la transmission et les enjeux majeurs de la communication.

A la fin du parcours, la confrontation des regards des jeunes habitants de divers territoires de la Haute-Garonne, dans le cadre d'un temps de rencontre débat à partir des vidéos réalisées avec chaque groupe.

PAYSAGES PLURIELS

4eme - 3eme



Trois ateliers pour développer l'attention des jeunes à leur environnement, à la vie qui le fonde, à partir de ce qui conditionne pour chacun, puis collectivement, le sentiment d'équilibre et d'harmonie.

La réalisation de cartes mentales pour questionner et identifier ce qui est vraiment essentiel, dans la proximité de chacun au monde. Puis, un jeu de rôle pour se décaler de sa vision personnelle et mettre en perspective des ambitions partagées. Des enjeux mis en exergue pour la qualité de vie dans l'environnement proche des jeunes.

Une réflexion sur le pouvoir des mots, de la langue, comme préalable à l'écriture de slogans qui ont vocation à interpeller les habitants du territoire. Les apports créatifs d'étudiants en communication et graphisme qui s'emparent des slogans des jeunes et proposent des affiches. L'ambition de valoriser ces affiches dans les territoires, avec l'appui du Conseil Départemental.

HABITER

Tous niveaux



Un projet pour développer le regard critique des jeunes sur leur environnement proche, sur les modes d'habiter, à partir de leurs représentations, de leurs expériences et de regards croisés avec d'autres acteurs de la vie publique. L'ambition de faire place aux jeunes en valorisant leur expertise d'usage, leur créativité et leurs capacités d'entreprendre.

Une démarche fondée sur trois ateliers en classe, des temps de collecte et de recherche intermédiaires, avec un temps optionnel d'exploration de leur environnement proche, suivi d'une rencontre avec des élus municipaux, pour livrer leur diagnostic, présenter leurs idées, appréhender le rôle et les responsabilités des élus, envisager la faisabilité de leurs propositions et cheminer ensemble vers des actes concrets au bénéfice de la qualité de vie.

Au terme de la démarche pédagogique, une rencontre débat entre jeunes de divers territoires pour questionner les points saillants des diagnostics territoriaux, pour mutualiser et pour mobiliser des ressources au bénéfice de leur action dans les territoires.



En savoir +

• Conseil départemental / Direction de l'Éducation

Tel : 05.34.33.43.95 ou 05.34.33.10.62

Catalogue Parcours Laïque et Citoyen au collège

Site Internet : www.ecollege.haute-garonne.fr



• Conseil d'Architecture d'Urbanisme et de l'Environnement

Tel : 05.62.73.73.62

Site Internet : www.caue31.org / Rubrique : Sensibiliser les jeunes

. Fiches présentation :

Patrimoine en partage - Paysages pluriels - Habiter

. Vidéo Démarche projet Habiter

. Vidéos Patrimoine, réalisées avec les jeunes

3

LES EXPLORATIONS ET LES VISITES

Tous niveaux

Observez, touchez, ressentez, questionnez,
(Re)visitez les architectures et les paysages

DES RANDONNÉES A TOULOUSE

Des parcours de 2 à 3 Kms, à pied. Durée de 3h. Périples ponctués de séquences dédiées à l'observation, la collecte d'informations et de ressources, à l'analyse critique des espaces publics, du patrimoine bâti et naturel, à la réflexion sur l'évolution des modes d'habiter et sur les problématiques (enjeux) mises en évidence au fil du temps.

TOULOUSE, AU FIL DES LIEUX



De 9 à 12 ans

La découverte d'architectures emblématiques des diverses époques de l'histoire. Des repères et des clés de compréhension du développement de la ville.

Explorations possibles : Toulouse, Antiquité-Renaissance
Toulouse XX^e

TOULOUSE, AU FIL DE L'EAU



De 9 à 12 ans

L'évolution des relations de la ville et de ses habitants avec le fleuve Garonne. Identifier, de visu, les atouts et les contraintes liés à la proximité du fleuve. Imaginer comment vivre demain avec lui.

TOULOUSE, ET LA RÉVOLUTION INDUSTRIELLE



A partir de 12 ans

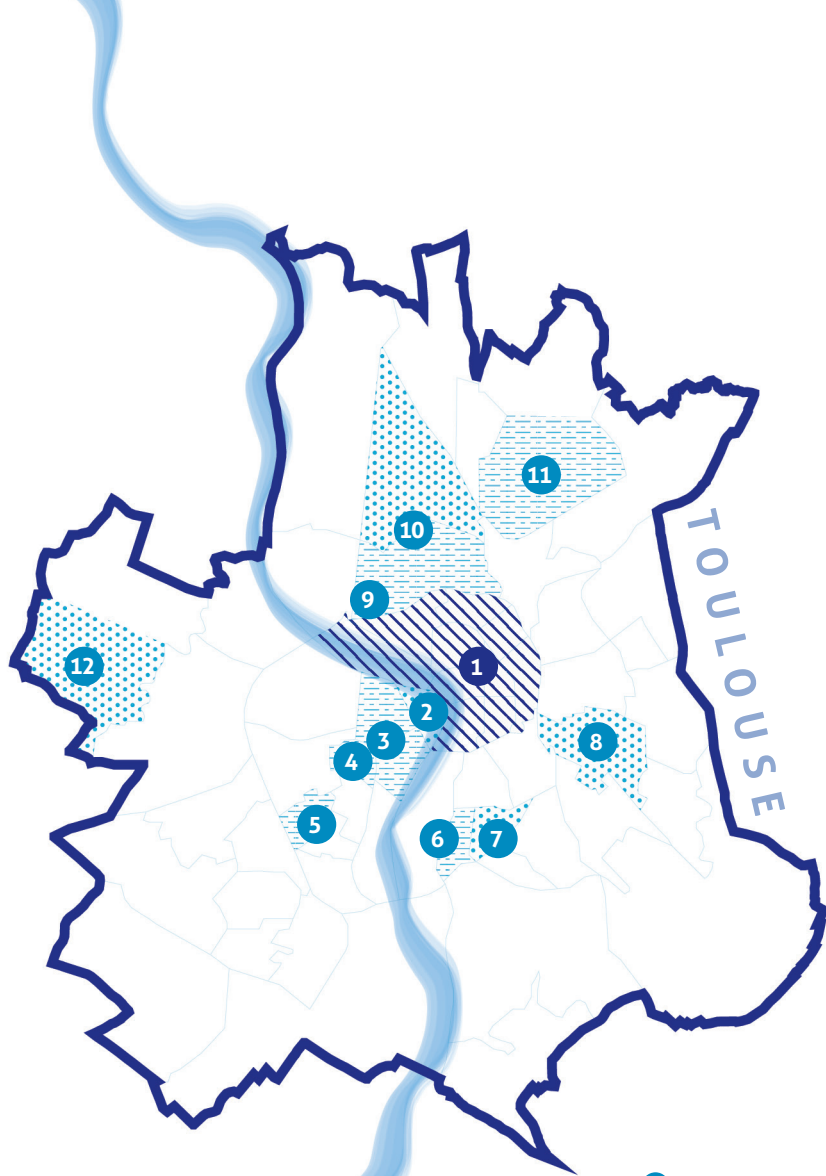
Les évolutions urbaines liées au passage d'une société majoritairement rurale et artisanale à une société urbaine et marchande. Des profonds changements liés à la pensée hygiéniste de la fin du siècle des Lumières, jusqu'à la révolution industrielle, avec l'arrivée du train, l'évolution des modes de production, une économie marchande en plein essor.

EXPLORATION DE QUARTIERS DE TOULOUSE



A partir de 9 ans

Un regard critique sur les espaces publics et sur les architectures à partir des usages, des modes d'habiter. Exploration qui appelle l'échange de points de vue sur l'évolution actuelle des villes, qui aborde le développement durable, et qui questionne les enjeux majeurs, aujourd'hui.



- 1** Toulouse Centre :
 - . Esquirol - Marengo
 - . Esquirol - Concorde
 - . Saint Jacques - Marengo
 - . Saint Georges - Marengo
 - . Fr. Verdier - Palais de Justice
 - . Saint Aubin
 - . Carmes Dalbade

- 2** Saint Cyprien
- 3** Patte d'oie - Arènes
- 4** Arènes
- 5** Bagatelle
- 6** Empalot
- 7** Saint Agne
- 8** Côte Pavée
- 9** Ponts Jumeaux
- 10** Minimes - Barrière de Paris
- 11** Borderouge
- 12** Les Ramassiers
(Saint Martin du Touch)

DES RANDONNÉES DANS LE PÉRI-URBAIN

Des parcours de 2 à 3 Kms, à pied. Durée de 3h. Périples ponctués de séquences dédiées à l'observation, la collecte d'informations et de ressources, à l'analyse critique des espaces publics, du patrimoine bâti et naturel, à la réflexion sur l'évolution des modes d'habiter et sur les problématiques (enjeux) mises en exergue au fil du temps.



EXPLORATION DE COMMUNES PÉRI-URBAINES

A partir de 9 ans



Un regard critique sur les espaces publics et sur les architectures à partir des usages, des modes d'habiter. Exploration qui appelle l'échange de points de vue sur l'évolution actuelle des villes, qui aborde l'écologie urbaine, le développement durable et qui questionne les enjeux majeurs, aujourd'hui.



ENTRE VILLE ET CAMPAGNE



Une randonnée dans la Réserve Naturelle Régionale à la confluence Ariège- Garonne

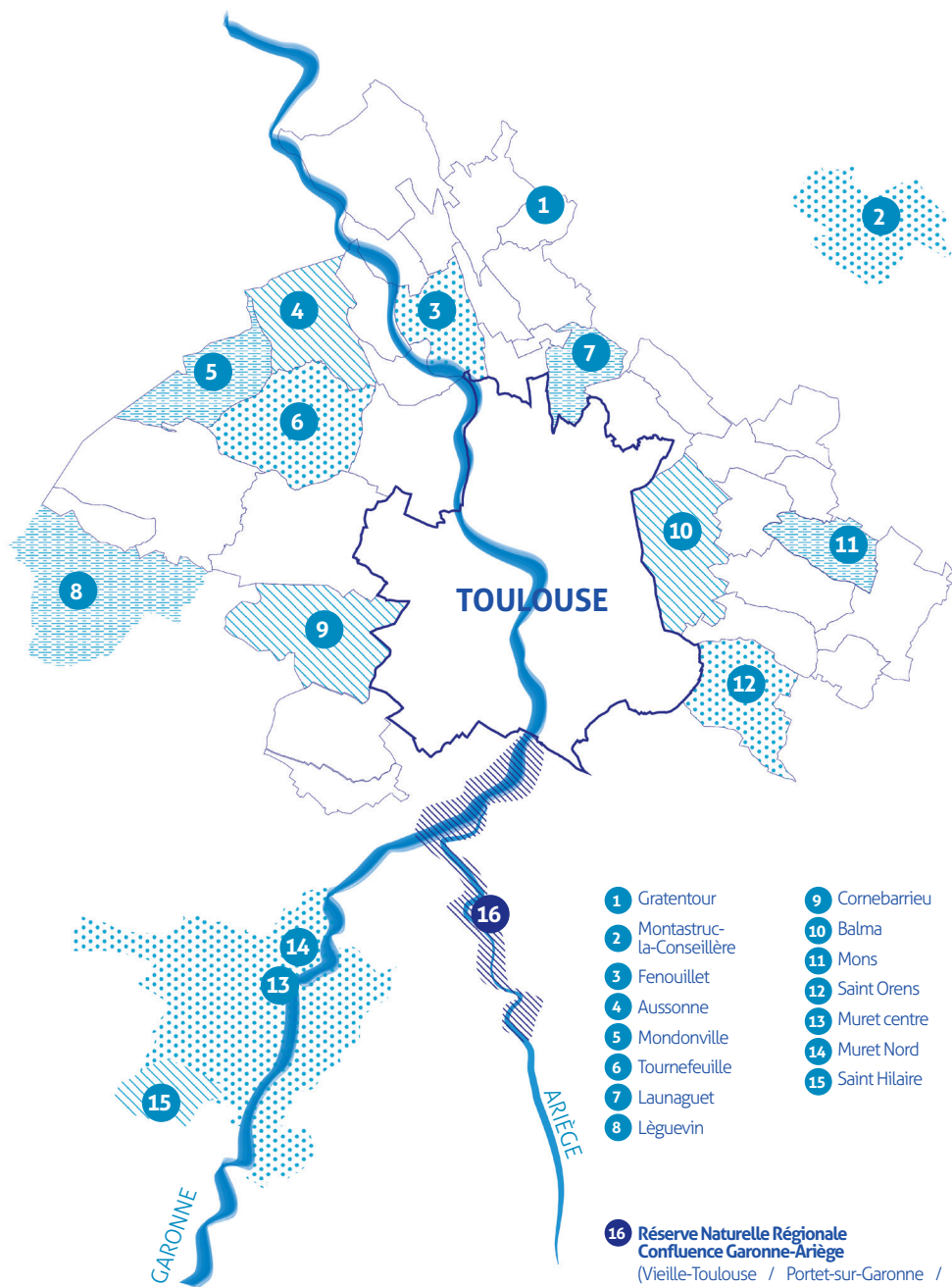
A partir de 9 ans

Un parcours de 2 à 3 kms dans la réserve (durée 3 heures), voire une démarche au long cours qui questionne les représentations des jeunes habitants, leurs connaissances et leurs ressentis lors de l'exploration, pour finalement développer leur pensée critique.

Avec des paysagistes...

- . **(Re)découvrez** une réserve de biodiversité riche de 1200 espèces végétales et animales aux portes de l'agglomération toulousaine.
- . **Ressentez** la vitalité et la poésie de ses divers milieux.
- . **Evoquez** leur cycle de vie.
- . **Identifiez** le périmètre d'influence du fleuve.
- . **Approchez** les évolutions liées à l'urbanisation.
- . **Abordez** la complexité des milieux et des enjeux.
- . **Questionnez** les choix individuels et collectifs.





- 1 Gratentour
- 2 Montastruc-la-Conseillère
- 3 Fenouillet
- 4 Aussonne
- 5 Mondonville
- 6 Tournefeuille
- 7 Launaguet
- 8 Lèguevin
- 9 Comebarrieu
- 10 Balma
- 11 Mons
- 12 Saint Orens
- 13 Muret centre
- 14 Muret Nord
- 15 Saint Hilaire

16 Réserve Naturelle Régionale Confluence Garonne-Ariège
 (Vieille-Toulouse / Portet-sur-Garonne / Pinsaguel / Lacroix-Falgarde / Pins-Justaret / Goyrans / Labarthe-sur-Lèze / Clermont-le-Fort / Le Vernet / Venerque)

DES RANDONNÉES EN MILIEU RURAL



A partir de 9 ans



Des parcours d'une demi-journée à un jour, à bicyclette ou en bus, selon l'étendue des territoires explorés, avec un tandem architecte et paysagiste.

Des périples ponctués de haltes dédiées à l'observation, au croquis, à la recherche d'indices, à l'analyse critique de l'occupation humaine, à une réflexion sur l'évolution des modes d'habiter, à un questionnement sur les enjeux d'aujourd'hui, à la construction d'un récit partagé pour l'avenir.

- . **Portez un nouveau regard** sur le territoire et son patrimoine.
- . **Découvrez** les transformations des paysages au fil du temps
- . **Questionnez** les interactions entre l'homme et le milieu.
- . **Projetez** à partir du patrimoine local
- . **Développez** un récit, une vision partagée pour l'avenir des territoires explorés.



ZOOM SUR LES

Rallyes paysage à bicyclette le long de la Via garona

A partir de 9 ans



Des parcours de 10 à 12 Kms, faible déclivité (niveau facile), sur une durée de 3h, ponctués de 3 à 4 haltes qui permettent aux jeunes d'engager une démarche d'exploration approfondie. A chaque étape plusieurs groupes qui croisent leurs expériences, suivi d'un temps de restitution et de synthèse.

En itinérance le long de la Garonne pour...

- . **Ressentir** la vitalité du fleuve.
- . **Gouter** les diverses ambiances des paysages du lit majeur
- . **Porter un nouveau regard** sur le territoire et son patrimoine.
- . **Découvrir** les transformations des paysages de Garonne au fil du temps
- . **Questionner** les interactions entre l'homme et le milieu.
- . **Projeter** à partir du patrimoine local
- . **Développer** une vision partagée



Transport des vélos (jusqu'au départ du périple), à la charge des participants

1 Vallée du Girou
de Montastruc-la-Conseillère à Verfeil

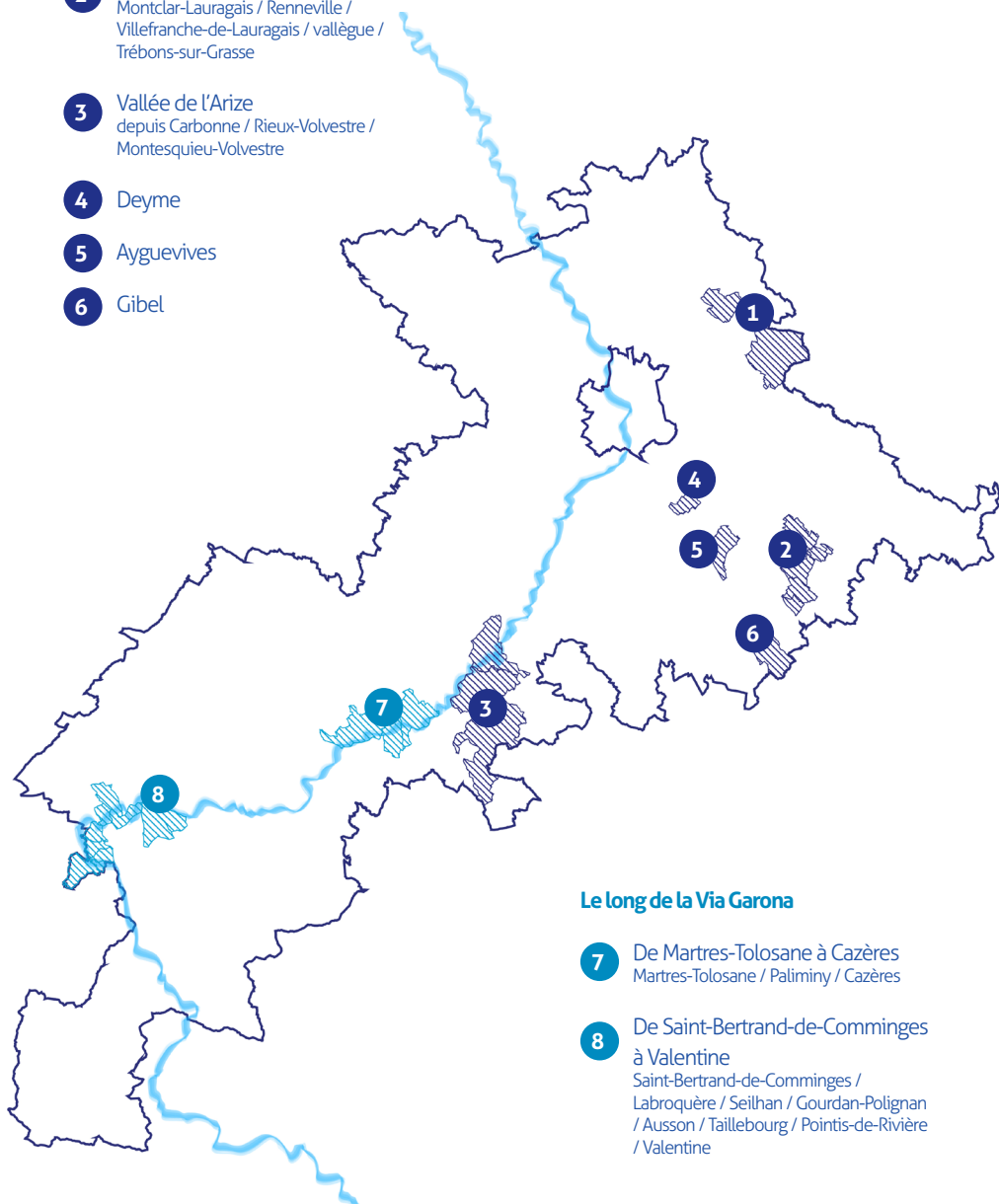
2 Lauragais
Montclar-Lauragais / Renneville /
Villefranche-de-Lauragais / vallègue /
Trébons-sur-Grasse

3 Vallée de l'Arize
depuis Carbone / Rieux-Volvestre /
Montesquieu-Volvestre

4 Deyme

5 Ayguevives

6 Gibel



Le long de la Via Garona

7 De Martres-Tolosane à Cazères
Martres-Tolosane / Paliminy / Cazères

8 De Saint-Bertrand-de-Comminges
à Valentine
Saint-Bertrand-de-Comminges /
Labroquère / Seilhan / Gourdan-Polignan
/ Ausson / Taillebourg / Pointis-de-Rivière
/ Valentine

4

LES ATELIERS À LA CARTE

Durée 2h

Découvrez, débattiez, expérimentez
Avec un(e) architecte, urbaniste, paysagiste

PATRIMOINE(S)

A partir de 13 ans



Un atelier qui questionne la notion de patrimoine à partir des représentations des jeunes, puis en revisitant l'histoire, de la révolution française à nos jours, avec le support d'un diaporama. La volonté de créer du débat sur le caractère universel ou non du patrimoine, sur la création contemporaine et sur le statut du vivant, de la terre, de l'océan, du végétal. L'ambition de révéler l'évolution des enjeux et d'amorcer une réflexion prospective qui questionne les limites de la propriété et la notion de biens communs.

CLÉS DE LECTURE DES PAYSAGES

A partir de 9 ans



Un atelier pour développer une approche sensible, pour prendre conscience de la pluralité des regards et des divers facteurs qui construisent nos représentations, pour atteindre une lecture réfléchie favorisant un regard critique. Des apports théoriques et des applications, avec le support d'un diaporama.

CI'TÉ COMICS

Ados – A partir de 11 ans



Un atelier qui questionne le cadre de vie plébiscité par les jeunes, à partir de la critique d'extraits de comics et de BD mettant en avant des environnements et des modes de vie imaginaires. La mise en perspective d'affiches qui croisent photo-montages et slogans, valorisant des environnements jugés désirables. Le vivre ensemble abordé à partir de la diversité des visions et de l'ambition d'atteindre l'intérêt général.

FABRIQUONS NOS QUARTIERS

A partir de 12 ans



Projeter et réaliser un quartier avec les supports de petites maquettes. Engager une démarche de projet à partir de l'analyse de contextes urbains singuliers et de l'écriture d'un petit cahier des charges en lien avec des enjeux à identifier. Proposer une organisation urbaine qui réponde aux ambitions du cahier des charges. Croiser les regards sur les propositions d'urbanisation afin d'enrichir l'argumentaire et de s'outiller pour participer à des réflexions sur l'évolution de son quartier, de sa commune.



ALPHAVILLE

Ados – A partir de 9 ans



Réagir, à partir d'une installation éphémère, à une proposition d'organisation urbaine fondée sur le désir dominant de maison individuelle à distance des voisins et sur une pensée fonctionnaliste qui rationalise jusqu'à l'extrême. Exprimer ses besoins, ses attentes en résonance ou en dissonance avec les principes de la ville proposée. Croiser les regards dans la perspective d'un nouveau projet qui concilie des visions contrastées, qui s'attache à l'intérêt général et questionne la notion de biens communs.

 Cet atelier nécessite de mobiliser deux espaces de l'ordre de 50 m2 chacun

VILLES DU FUTUR, MUTATIONS URBAINES

A partir de 11 ans



Un atelier pour questionner l'évolution des villes, développer le débat, croiser les regards sur les enjeux majeurs de l'énergie, du respect, voire de sauvegarde, de l'environnement, de l'équité et de la solidarité, de la participation des habitants, à partir de reportages vidéo relatifs à des projets innovants et d'interviews de chercheurs et d'acteurs de la planification, de l'aménagement et de la gestion des villes.

VERS LA VILLE DURABLE, LES ÉCO-QUARTIERS ?

A partir de 15 ans



Un atelier pour développer un regard plus avisé sur la production actuelle des éco-quartiers à partir de l'identification des enjeux et de leur hiérarchisation, soumise à débat. Des vidéos qui apportent des regards croisés sur les enjeux et qui introduisent la notion de biens communs, l'implication citoyenne.

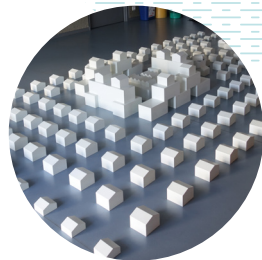
UTOPIES URBAINES

A partir de 15 ans



Remonter le temps pour découvrir les idéaux qui ont marqué les diverses périodes de notre histoire urbaine. Comprendre les résonances entre projet de société et organisation des villes. Questionner le concept actuel de ville durable.

En option : exploration d'un nouveau quartier et regard critique au vu des enjeux de développement durable.





ARCHICOLE EN'JE(U)

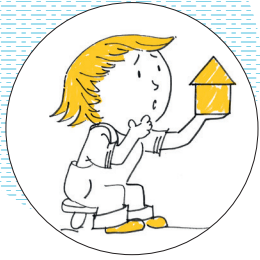
De 8 à 11 ans



Par une approche sensible et ludique, les enfants témoignent de leurs ressentis et développent un nouveau regard sur leur école. Ils cheminent de leur relation très personnelle à cette grande dame, vers une réflexion plus collective pour l'accompagner dans son évolution. Tour à tour, ils dansent l'architecture, ils observent les paysages intérieurs et alentour, ils élaborent une recette de cantine à croquer en évaluant son confort, ils expriment des idées pour mieux vivre dans la cour.



Cette approche peut être envisagée sous forme d'ateliers d'1h30 pour chaque niveau de l'école, avant restitution commune devant les adultes



SI L'ARCHITECTURE M'ÉTAIT CONTÉE

A partir de 8 ans



Aborder l'histoire de l'architecture à partir des péripéties de Chitect, personnage fictif qui voyage dans le temps et vagabonde de par le monde. Les enfants construisent progressivement des repères qu'ils réapproprient avec le support d'une frise chronologique.



Cet atelier nécessite un espace de 30 m2 libre de tout mobilier et un support d'affichage d'un linéaire de 3 m



L'ARCHITECTURE EN DANSANT

A partir de 7 ans



Découvrir l'architecture à partir de son corps en mouvement dans l'espace. Les enfants investissent avec leur corps des notions qui relèvent du langage ordinaire et qui sont susceptibles de caractériser des architectures. Ils les réapproprient pour raconter des architectures emblématiques de diverses périodes de l'histoire.



Cet atelier nécessite de mobiliser 2 espaces de l'ordre de 50 m2 chacun



PETITES MACHINES À HABITER

A partir de 9 ans



Un atelier pour questionner les modes d'habiter à partir des représentations et des attentes de chacun. Un autre pour rencontrer d'autres modes d'habiter. Un troisième pour aborder les questions des ressources, de l'énergie et de l'évolution climatique. Puis, deux autres consacrés à l'émergence d'une idée qui est traduite en maquette.



Ce projet justifie 5 ateliers et nécessite une forte implication du professeur, dans la phase suivi production (fabrication de la maquette à partir d'un prototype fourni par le CAUE).

L'ARCHITECTURE TRADITIONNELLE DU MIDI TOULOUSAIN

A partir de 9 ans

Un atelier pour découvrir les caractéristiques de l'architecture du Midi Toulousain à partir de ressources qui stimulent l'attention portée aux matières, aux matériaux, aux techniques de construction, à l'implantation du bâti, aux volumes. Une attention particulière apportée aux usages et à l'adéquation de la distribution des espaces.



LA MAISON DE MONTAGNE

A partir de 9 ans

Un atelier pour aborder les qualités d'une architecture adaptée à la vie en montagne et pour porter un regard critique sur l'architecture traditionnelle comme sur l'architecture contemporaine au regard des enjeux liés au paysage et du confort des habitants.



HABITER À LA MONTAGNE

A partir de 13 ans

Un atelier pour identifier les mutations à l'œuvre dans les espaces ruraux pyrénéens, l'appropriation humaine des territoires de montagne, pour caractériser l'architecture traditionnelle agropastorale et questionner l'architecture d'aujourd'hui, notamment son impact dans les paysages.



DÉCOUVERTE DES MÉTIERS

A partir de 14 ans

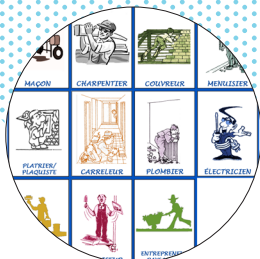
Une présentation des métiers : architecte, urbaniste, paysagiste. Découvrir les missions et les modes d'exercice. Questionner les atouts et les contraintes des métiers pour porter un regard à la fois lucide et bienveillant, voire pour éveiller des vocations.



BÂTISSSEUR EN HERBE

A partir de 10 ans

Deux ateliers pour approcher les métiers du bâtiment, pour s'intéresser aux matériaux et pour découvrir, par la manipulation, les techniques de construction les plus utilisées.



5

LE TANDEM CULTUREL AVEC LA CINÉMATHÈQUE

Posez un regard critique
sur la production contemporaine



MES IDÉES POUR HABITER MIEUX

Élèves du cycle 3

Lundi matin ou mardi matin – du 18 nov. au 17 déc. 2019

A partir de maquettes de maisons, réalisées par des jeunes, un(e) architecte du CAUE amène les élèves à réagir aux propositions de leurs pairs. Ils croisent leurs visions et expriment de nouvelles idées pour habiter mieux.

Questionner les besoins et les attentes pour penser une habitation adaptée à ses habitants, penser la flexibilité des aménagements pour pouvoir s'adapter à l'évolution des besoins, prendre en considération les enjeux de sobriété énergétique et de respect de l'environnement... tels sont les objectifs majeurs des échanges avec les enfants.

Ce temps d'échange se poursuivra à l'issue de la projection du film *Mon oncle*, proposé par la cinémathèque.

MON ONCLE Jacques Tati (1958)

M. et Mme Arpel vivent dans une villa ultra moderne où ils mènent une existence monotone et aseptisée. Leur fils, Gérard, aime passer du temps avec son oncle, M. Hulot, qui habite dans un quartier populaire et joyeux de la banlieue parisienne. Un jour, M. Arpel prend la décision d'éloigner son fils de M. Hulot.

Inscriptions

Les demandes doivent être formulées **avant le 25 oct. 2019** auprès de la Cinémathèque de Toulouse.

guillaume.lesamedy@lacinemathequedetoulouse.com

6

LES RESSOURCES EN PRÊT

Avec ou sans l'appui de l'équipe du CAUE

LES JEUX

ARCHINATURE

De 8 à 11 ans



Questionner la relation de l'architecture à la nature à partir de trois entrées : association de visuels, découverte de matières, énigmes. Puis assembler un puzzle pour dévoiler l'image d'une architecture utopique et pour construire sa représentation personnelle d'une architecture désirable et bienveillante.

MÉTROPOLY

De 9 à 12 ans



A mi chemin d'un jeu de l'oie et d'un Trivial Pursuit, un jeu qui alimente une réflexion sur l'espace public, l'habitat, le patrimoine, la mobilité, la nature en ville. Un parcours semé d'embuches et d'opportunités qui pondèrent les dons de chacun et font intervenir la solidarité.

LES EXPOSITIONS

HABITER

A partir de 12 ans



Des paroles de jeunes Haut-Garonnais illustrées avec humour pour provoquer le débat. L'évolution des désirs d'habiter, les disparités territoriales, la vie dans les espaces publics, les relations et préoccupations liées à la nature, les modes de gouvernances, la place laissée aux jeunes... autant d'enjeux abordés à partir de leurs besoins, de leurs attentes et de leurs visions.

En vis en vis des questions de professionnels de l'architecture et de l'urbanisme... Autant de pistes de débat sur le devenir de nos espaces de vie partagés, sur les transitions à accompagner au regard des enjeux environnementaux et sociétaux.

DEMAIN, DES MACHINES À HABITER ?

A partir de 8 ans



Une collection de maquettes de maisons individuelles réalisées par des enfants et des ados ; projets qui livrent des pistes de réflexion relatives à des enjeux conjoncturels ou plus intemporels tels que l'intimité, la relation aux autres, le confort, la flexibilité, la sobriété...

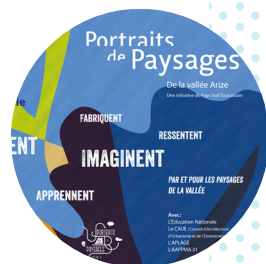
PORTRAITS DE PAYSAGES

A partir de 9 ans



Des paroles d'enfants qui illustrent et qui questionnent l'identité de territoires entre ville et campagne.

Diverses pistes pédagogiques qui alimentent le socle commun de compétences et de connaissances, à partir d'enjeux liés aux paysages. Témoignage d'une démarche pédagogique développée avec de nombreux acteurs d'un territoire (PETR du Pays Sud Toulousain) dans la vallée de l'Arize, en Haute-Garonne.



LES FONDS VIDÉOS

COLLECTION DE VIDÉOS VISION DES JEUNES SUR LE PATRIMOINE LOCAL



Tout public

Regards et paroles d'adolescents sur les territoires de la Haute-Garonne.

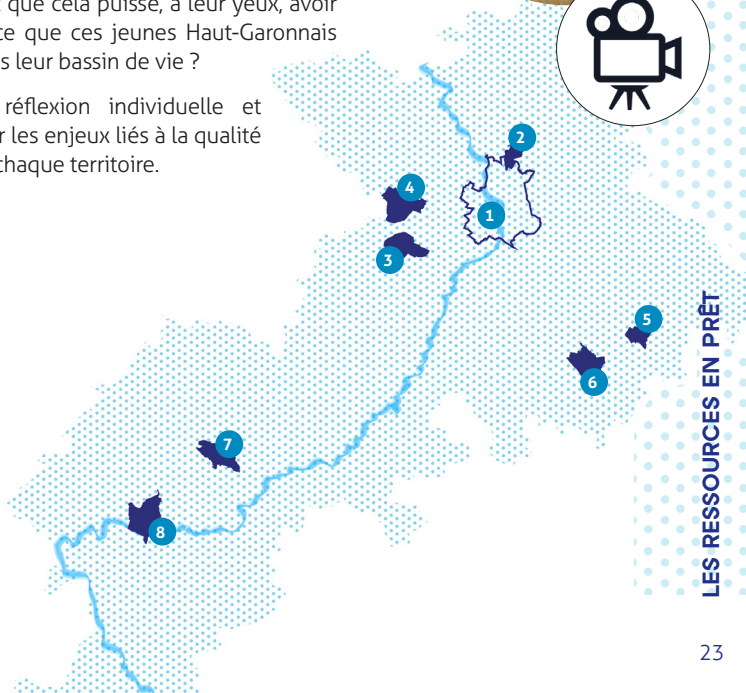
Qu'est-ce qui fait le sel de leur vie en ville, dans le péri-urbain, à la campagne ? Qu'est-ce qu'ils considèrent comme essentiel dans leur environnement proche, au point que cela puisse, à leur yeux, avoir valeur de patrimoine ? Qu'est-ce que ces jeunes Haut-Garonnais entendent cultiver, valoriser, dans leur bassin de vie ?

Ces ressources stimulent la réflexion individuelle et collective, favorisent le débat sur les enjeux liés à la qualité de vie et au développement de chaque territoire.



Dans les territoires de

- 1 Toulouse - Bagatelle
- 2 Launaguet
- 3 Fonsorbes
- 4 Lèguevin
- 5 Villefranche de L.
- 6 Nailloux
- 7 Aurignac
- 8 Saint Gaudens



LES FICHES ET CARNETS D'EXPLORATIONS

Les supports des explorations et visites (cf p. 10 à 15) sont disponibles en prêt pour des parcours et des approfondissements en autonomie menés par l'enseignant.

CARNETS ÉLÈVES

Périples au fil des vallées,
des communes, des quartiers

De 9 ans à 12 ans



Des supports de connaissances et de questionnements, pour apprendre du territoire, le regarder autrement et développer une analyse critique.

Dans les territoires ruraux :

Vallée du Girou	Lauragais	Vallée de l'Arize
Deyme	Ayguevives	Gibel

Dans les communes péri-urbaines de Toulouse :

Aussonne	Balma	Cornebarrieu
Fenouillet	Grantour	Launaguet
Lèguevin	Mondonville	Mons
Montastruc-la-C.	Muret Centre	Muret Nord
Tournefeuille	Saint Hilaire	Saint Orens

Dans les quartiers de Toulouse :

Carmes/Dalbade	Saint Aubin	Marengo
Saint Cyprien	Patte d'oie	Arènes
Bagatelle	Empalot	Saint Agne
Côté Pavée	Ponts Jumeaux	Minimes/Barrière de Paris
Borderouge	Les Ramassiers	(Saint Martin du Touch)

COLLECTION DE FICHES D'ACTIVITÉS ÉLÈVES

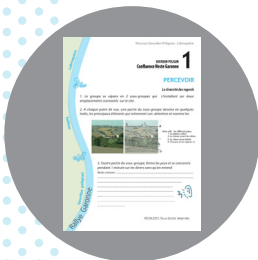
Lectures de paysages, sur la Via Garona

De 9 ans à 12 ans



Des consignes qui stimulent la sensibilité et l'imaginaire, qui convoquent l'attention, l'observation, l'écoute, qui apportent les bases des clés pour développer un regard critique sur les paysages, leur patrimoine.

Sur les parcours : de Martres-Tolosane à Cazères
de Saint Bertrand de Comminges à Valentine



FICHES PROFESSEURS

Périples urbains / L'architecture au fil du temps

Pour le second degré (collège)



Des itinéraires d'environ 2 kms, entre deux stations de métro, pour découvrir et questionner, sur chaque parcours, sept à huit architectures emblématiques des diverses époque de son histoire. Des questions à poser aux élèves et des éléments de réponse pour le professeur.

Les parcours à Toulouse

D'Esquirol à Marengo

D'Esquirol à Concorde

De Fr. Verdier à Palais de justice

De St-Jacques (Préfecture) à Marengo

De St-Georges à Marengo

Quartier St-Cyprien

Quartier les Arènes



LES MALETTES PÉDAGOGIQUES

CLÉS DE LECTURE DE PAYSAGE

Lauragais, Comminges, Pays Sud Toulousain, Pays Tolosan

A partir de 9 ans



Un diaporama qui permet de comprendre comment se construit le regard et qui aborde les composantes du paysage, pour apprendre à l'appréhender autrement et pour développer un regard critique. Des consignes pour des petites expérimentations et autres travaux d'application qui permettent de mesurer l'appropriation des notions. Une collection de visuels caractéristiques de chaque territoire de la Haute-Garonne, assortie d'une notice descriptive pour chaque entité paysagère.



L'HOMME ET LES VILLES

A partir de 12 ans



Une frise chronologique et un diaporama qui illustrent l'histoire des villes. Deux posters qui invitent à débattre de nos besoins et de nos attentes en matière de cadre de vie.



MUTATIONS URBAINES

Vers la ville durable... les éco-quartiers

A partir de 14 ans



Des vidéos, un recueil de textes, pour comprendre les résonances entre projet de société et organisation des villes. Des fiches pour questionner les concepts d'éco-quartier et de ville durable.





FABRIQUONS NOS QUARTIERS



A partir de 9 ans

Cartes simplifiées, vues aériennes et collection de cartes postales qui permettent de découvrir et d'intégrer les enjeux de six territoires contrastés dans le péri-urbain.

Collection de petites maquettes de divers types d'habitations et d'équipements pour proposer des principes de couture ou d'extension urbaine.

Un atelier qui permet de cerner et hiérarchiser des problématiques, d'aborder la notion de programme et de simuler des principes d'urbanisation, sources de débat.



TERRITOIRE ET RISQUES NATURELS



A partir de 12 ans

Un diaporama et une collection de visuels pour découvrir et comprendre l'incidence de l'urbanisation sur le milieu naturel.

Un jeu de rôle pour s'approprier la notion de risque au regard de l'influence de l'homme sur son milieu de vie.

Cette ressource se focalise sur les risques liés aux inondations.



TOULOUSE MODERNE ET CONTEMPORAINE



A partir de 15 ans

Un diaporama qui parcourt l'évolution de Toulouse pour mesurer et pour comprendre les mutations, l'incidence des conjonctures politiques et économiques.

HABITER AUJOURD'HUI



A partir de 8 ans

Des visuels et des collections de mots qui permettent de caractériser, d'exprimer des ressentis ou encore des jugements, pour atteindre les représentations des jeunes en matière d'habiter.



HABITER DEMAIN, VERS UNE ARCHITECTURE CRÉATIVE ?



A partir de 15 ans

Un diaporama et des séquences vidéo, pour provoquer des réactions, pour engager le débat sur les modes d'habiter et pour amener les jeunes à porter un nouveau regard.

ARCHITECTURE TRADITIONNELLE DU MIDI TOULOUSAIN



A partir de 10 ans

Un diaporama, des questionnaires, deux ouvrages pour identifier et comprendre ce qui caractérise l'architecture du Midi Toulousain.

Des supports qui stimulent l'attention portée aux matières, matériaux, techniques de construction, qui livrent de clés relatives à l'implantation, aux volumes, à la distribution, à la composition et qui illustrent les éléments d'ornementation des façades.



ARCHITECTURE ET COULEURS DANS LE MONDE



A partir de 8 ans

Un atelier pour prendre conscience de la relation étroite entre l'architecture et son environnement, avec le support d'un diaporama « Couleurs du monde » qui questionne la symbolique des couleurs, qui témoigne de l'utilisation des ressources locales et de l'adaptation des constructions au climat.



MATÉRIAUX ET TECHNIQUES CONSTRUCTIVES



De 12 à 14 ans

Deux diaporamas pour découvrir les matériaux et les techniques constructives les plus utilisées. Diverses activités pour comprendre les atouts et les contraintes des matériaux les plus utilisés, les choix constructifs.

Des maquettes de parois maçonnées et de parois à ossature bois à monter, pour comprendre, par la manipulation, le lien entre la fonction et la technique constructive.



FRISE CHRONOLOGIQUE ARCHITECTURE



A partir de 9 ans

L'évolution des styles au fil de notre histoire, illustrée de références toulousaines.

Deux versions enfants: selon les historiens, selon les professionnels de l'architecture

Une version destinée au professeurs, plus détaillée sur l'époque moderne (au delà de la révolution française).



FRISE CHRONOLOGIQUE VILLE



A partir de 12 ans

L'évolution de l'objet et des caractéristiques des villes au fil de notre histoire, illustrée de références toulousaines.

INFOS PRATIQUES EN SAVOIR +

CAUE 31

1, rue Matabiau – 31000 TOULOUSE

Tél. 05 62 73 73 62

www.caue31.org



INSCRIPTION

Contact : Cathy PONS

Chargée de mission actions pédagogiques

Courriel : pons.c@caue31.org

Indiquer :

. L'établissement et la commune

. Le public

. Les objectifs

. Un numéro de téléphone

Attention !

INSCRIPTIONS LIMITÉES

Sélection qui prend en compte une répartition équilibrée de nos engagements dans les territoires.

Dates limites des demandes

. Parcours Laïque et Citoyen : jusqu'au 18/10/2019

. Autres ateliers et périples : jusqu'au 20/12/2019

EMPRUNT DE RESSOURCE(S)

Contact : Elodie ESTARDIER

Assistante administrative

Courriel : estardier.e@caue31.org

Conditionnement

. Mallettes format A3

. Bacs 40x30x20

Retrait et retour

A la charge de l'emprunteur

**ATELIERS
GRATUITS
ET OUVERTS A TOUS**

le CAUE 31, une équipe au service des territoires et de leurs habitants

Né de la loi sur l'architecture de 1977

Crée à l'initiative du Conseil Départemental,
pour promouvoir
la qualité architecturale,
urbaine et paysagère.

Un partenaire

des collectivités territoriales
et de l'Education Nationale

Des ressources et des savoir-faire

pour conseiller et sensibiliser
élus, professionnels, grand public

Des actions spécifiques Avec les jeunes

Un centre de ressources
Ouvert à tous les publics

www.caue31.org

