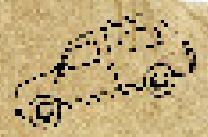




La rénovation énergétique accessible à tous !



Transport et mobilité



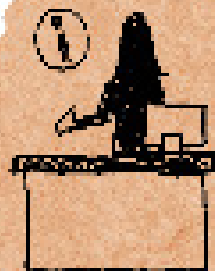
Aides financières



Consommation, facture



Eco gestes



**LE GUICHET
RENOV'OCCITANIE**
du CNUL de Tarn-et-Garonne



Système de chauffage



Confort thermique



Energies renouvelables



Respect de l'environnement

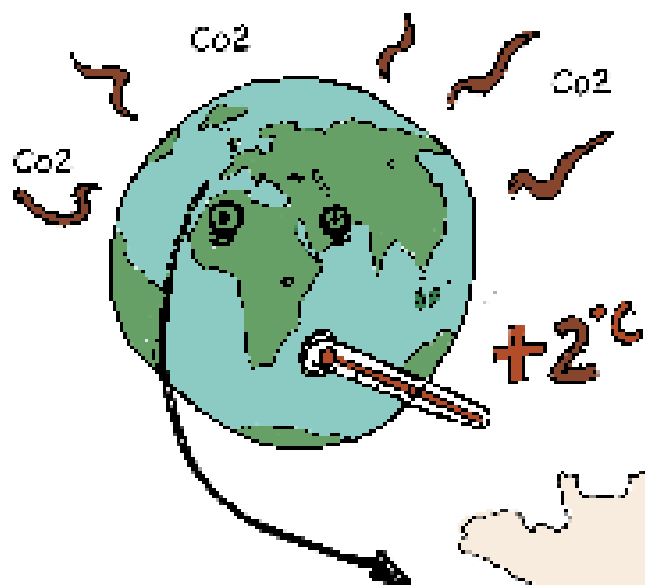
81

Tarn-et-Garonne

Rénov'occitanie
la rénovation énergétique

ca.u.e

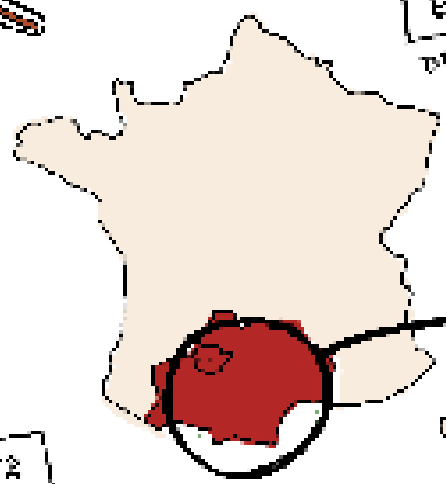
Centre d'Action Urbaine
10 rue de la République
81000 Montauban



TOUR D'HORIZON

Des couleurs de la rénovation énergétique en 2022

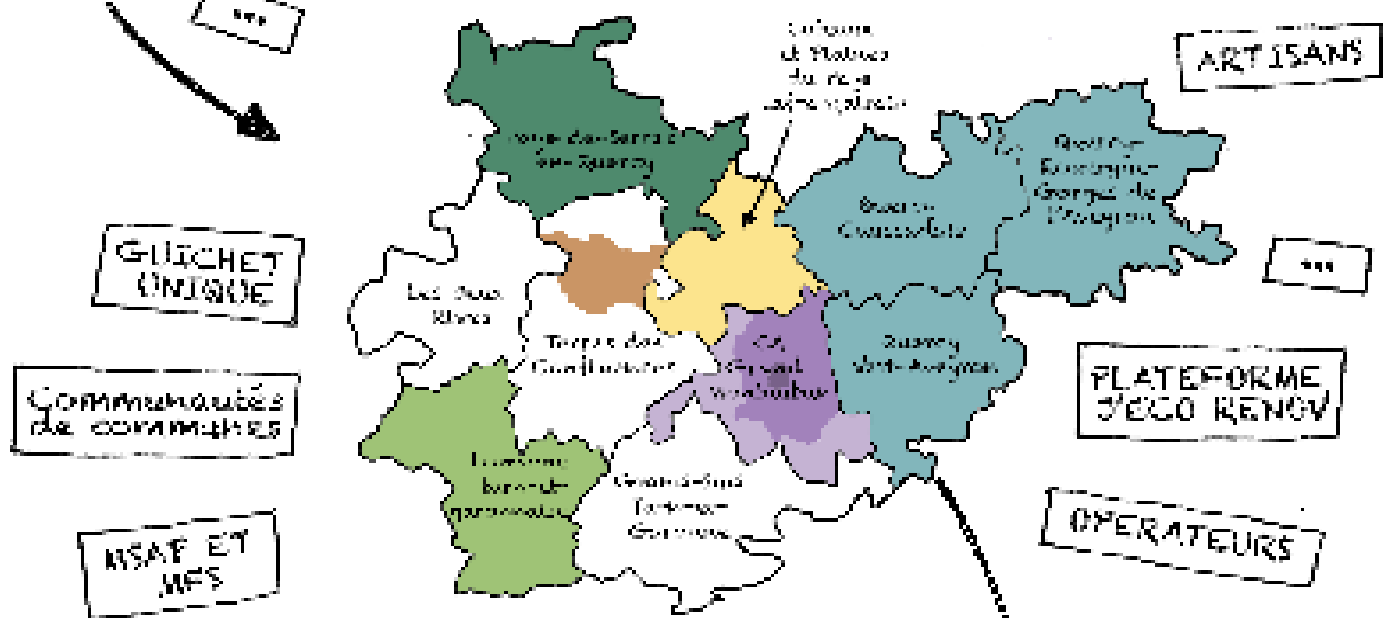
ETATS
GIEC
EUROPE
...



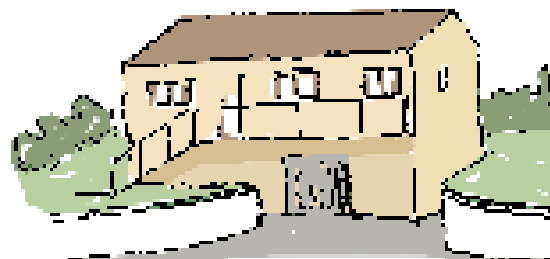
ETAT
DDT, DREAL
ANAH
Action Logement
...

CD 82
CAUE 82
CAPEB 82
ADIL 82
...

Région Occitane
AREC
ENVIROBAT
...

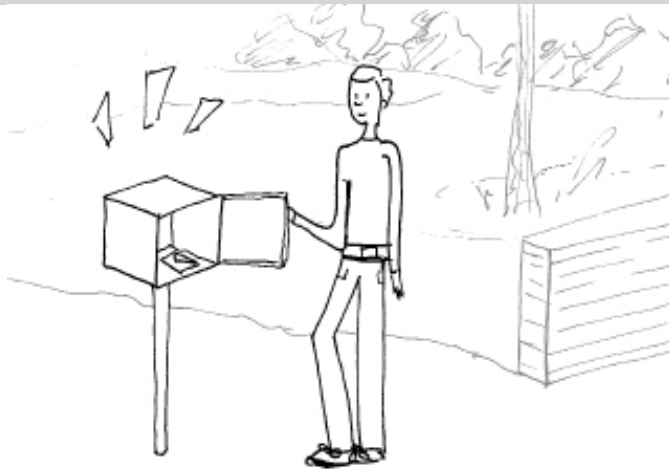


Périmètres ComCom
 Périmètres OPAK/PIG en vigueur en 2022

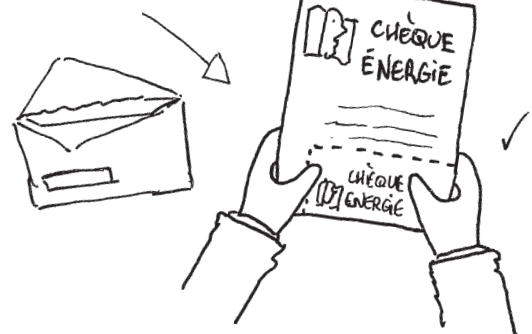


CHAPITRE 1

LA MYSTERIEUSE LETTRE DE MONSIEUR VERDIER



Monsieur Verdier reçoit une mystérieuse lettre par la poste !



Salut Jules, j'ai reçu un chèque d'une valeur 150€ ... Sais-tu si c'est officiel ? J'ai peur que ce soit une anarque ! ?



Ne t'inquiètes pas ! C'est le chèque énergie, un dispositif de l'Etat, pour t'aider à payer tes factures d'énergie !



Génial, moi qui avait peur de devoir baisser mon chauffage cet hiver pour faire baisser mes factures de fioul !



Tu sais que tu peux aussi réduire tes factures en réalisant des travaux de rénovation énergétique ?!

Comme par exemple en remplaçant ton système de chauffage !



Je vais pouvoir remplacer ma vieille chaudière au fioul qui consomme !



Pour que le remplacement de ta chaudière soit efficace, il est préférable de revoir d'abord la performance énergétique de ta maison !



Mais si je prévois des travaux sur l'ensemble de ma maison, cela ne risque pas de me coûter très cher ?

Ne t'inquiètes pas, il existe des aides financières pour t'aider à financer tes projets !

Je vais te montrer !





UNE QUESTION ?

Je vais sûrement y répondre tout au long de cette histoire !
Sinon, n'hésitez pas à demander à votre conseiller Rénov'Occitanie !

Sur ce document, vous retrouverez l'ensemble des aides financières que je connais pour l'année 2022 !

Pour une meilleure lecture, vous pouvez consulter l'affiche en format A3, détachable au centre de cette BD (page 12).

A titre indicatif, cette affiche est consultable au CAUE 82

TROUVER LES AIDES FINANCIÈRES ADAPTÉES À VOTRE PROJET !

CEE

Crédit d'impôt d'énergie

Un ou plusieurs travaux de rénovation énergétique

Incitez-vous auprès d'un délégué :

- Grande énergie
- Fournisseur d'énergie

A demander avant de signer votre devis.

Emprunts

Pour aller plus loin à l'achat de votre projet.

- Exo Prêt à taux 0
- Prêt à taux zéro Rénov'Occitanie
- Prêt garanti Rénov'Occitanie

Chaque prêt à ses conditions, vérifiez-les ou à demander conseil à votre conseiller.

Pour tout le monde

MaPrimeRénov' Sérénité

Concerné par une rénovation globale :

- Bain
- Énergie

Un artisan vous accompagne

Vous réalisez ensemble les travaux à réaliser

Une prime de 30% à 20% HT

Une prime et une exonération

Facile pour les propriétaires bailleurs

Sous conditions

Chèque énergie

Régulation automatique par vos points

Chèque à utiliser pour payer vos factures d'énergie.

Sous conditions

Rénovation globale

Si Bain énergie (Plusieurs travaux à réaliser)

+ rénovation d'un audit énergétique

Enveloppe Perforance

Pour tout le monde

MaPrimeRénov'

Un ou plusieurs travaux de rénovation énergétique

Crédit par points

Autonomie des démarches

Inception à réaliser sur : maprimerenov.gouv.fr

Pour tout le monde

Rénovation globale

Si Bain énergie (Plusieurs travaux à réaliser)

+ rénovation audit énergétique

Enveloppe Perforance

Sous conditions

Capropriétés

Rénovation globale :

Si Bain énergie

+ audit énergétique

Enveloppe Perforance

Pour tout le monde

Aides locales

Évaluation de la rentabilité et aide financière (aides locales, aides CACV)

Aides Rénov'Occitanie (2020, CACV, Aides au secteur CPE et PSE)

Ces aides sont cumulables selon votre commune de résidence. Pour en savoir plus, contactez votre conseiller.

Sous conditions

TVA taux réduit

Applicable sur les travaux de rénovation énergétique

NB : applicable pas sur les travaux de finition

Les travaux éligibles sont : www.tva-reduite.gouv.fr

10% / 5.5%

Caisse de retraite

Une prime à demander avant la signature de votre devis

Location, achat, ou achat et location de biens, investissement de capitaux, investissement de fonds de pension, investissement de fonds de placement et d'investissement

Sous conditions

Rénov'Occitanie

Réalisez une rénovation globale

Un artisan vous aide à définir votre projet

Un artisan vous aide à définir votre projet

- Réalisation d'un AUDIT énergétique
- 2 rebonds de rénovation
- 40% de prime
- 100 ans

Pratiquer la voie de financement

Vous êtes accompagné tout vos travaux

Pour tout le monde

FSL

Fonds de solidarité logement

Subvention ou prêt pour financer ou le paiement d'une dette logement

Contacter : Une commission locale, composée en principe d'un élu et d'un habitant.

Sous conditions

Dispositif Demande

Concerné par une rénovation globale :

Si Bain énergie

2 types de travaux selon votre cas, sans limite de montant

+ Travaux à hauteur d'un max 20% du coût de l'opération immobilière

Exonération facile de l'impôt de la taxe de location

Location de 12 à 21 ans

Pour tout le monde

Conditions

- Membre de personnes et ressources du foyer
- Date de construction du logement
- Artisan RGE

Pour en savoir +

Contactez le Guichet Rénov'Occitanie du CAUE 82 : **05 67 82 82 82**

Demandez un rendez-vous dans l'un de nos lieux de permanences

Mars/Juin 2022



Tout cela est très intéressant ...
mais je suis un peu perdu avec
cette multitude d'aides !
J'ai plein de questions !?

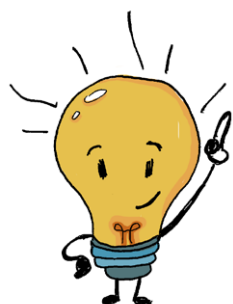
QUELS TRAVAUX SONT ÉLIGIBLES ?



Tous les travaux liés à la
rénovation énergétique de
ton logement.

Ce sont par exemple les
travaux d'isolation, les
menuiseries extérieures, la
ventilation, le système de
chauffage, la production
d'électricité, ...

COMMENT SAVOIR SI JE SUIS ÉLIGIBLE ?



Les aides sont
soumises à des
conditions
d'ancienneté
du logement et
de ressources
de la famille.

QUI DOIS-JE CONTACTER ?

Rénov'Occitanie
Ma rénovation énergétique

82 Tarn-et-Garonne
ca.u.e
Conseil d'architecture, d'urbanisme
et de l'environnement

Il existe des organismes qui peuvent
te conseiller pour trouver les solutions
adaptées à ton projet :

1 - Tu prends d'abord contact avec ton
Guichet Rénov'Occitanie du CAUE 82 !

2 - Si tu souhaites un accompagnement :
on te donnera le contact d'un opérateur
pour poursuivre tes démarches

QUI RÉALISE LES TRAVAUX ?



Pour obtenir des
aides financières, tu
dois faire appel à un
artisan **RGE**

Tu peux aussi faire
appel à un(e) architecte,
maître d'œuvre qui
pourra t'accompagner
dans les étapes de ta
rénovation.



ANCIENNETE DU LOGEMENT

Pour être éligible ton logement doit être construit depuis au moins 2 ans.

Pour bénéficier de certaines aides financières, ton logement doit avoir été construit depuis au moins 15 ans.



BÂTI ANCIEN : Si aucun travaux de modification n'a été apportée sur votre maison depuis sa construction, il est probable que des travaux de rénovation énergétique soient à prévoir.

La maison de M. et Mme Verdier a été construite en 1970, elle a donc plus de 15 ans.

HABITANTS DU LOGEMENT

La famille Verdier est composée de 3 habitants.

C'est le nombre de résidents dans le foyer qui permettra de définir la catégorie fiscale.



SITUATION DES HABITANTS

✓ PROPRIETAIRES OCCUPANTS

USUFRUITIERS	LOCATAIRES
PROPRIETAIRES BAILLEURS	OCCUPANTS A TITRE GRATUIT
COPROPRIETAIRES	...

Suivant la situation d'occupation du logement, les aides financières mobilisables sont différentes.

Les Verdier sont propriétaires occupants de leur maison.

CONDITIONS DE RESSOURCES

On distingue 4 catégories de revenus, ce qui revient à permettre à tous les foyers d'être aidés !
Des questions ?



Les revenus pris en compte sont ceux de l'année N-1, ou du dernier avis d'impôt sur les revenus reçu. Chaque année, les plafonds évoluent.



Comment savoir dans quelle catégorie ma famille se trouve ?

SIMUL'AIDES

Le simulateur t'attribue une couleur et te donne les coordonnées de ton conseiller Rénov'Occitanie

AVIS D'IMPÔTS N-1

Analyse de la composition fiscale de M. Verdier :

Revenu Fiscal de Référence (RFR) de l'année N-1 : 30 000 €

Nombre de personnes : 3

La famille Verdier se trouve en catégorie «jaune».



Violet 34 411€ < RFR < 51 592€

LE CERTIFICAT D'ÉCONOMIE D'ÉNERGIE

L'ÉCO PRÊT À TAUX ZÉRO

LA TVA À TAUX RÉDUIT

maprimerenov'

UN ACCOMPAGNEMENT DU PROGRAMME



Bleu RFR < 26 844€

CHOIX A maprimerenov'

CHOIX B maprimerenov' SÉRÉNITÉ

CHOIX C UN ACCOMPAGNEMENT DU PROGRAMME

+ LE CERTIFICAT D'ÉCONOMIE D'ÉNERGIE

+ L'ÉCO PRÊT À TAUX ZÉRO

+ LA TVA À TAUX RÉDUIT



Jaune 26 844€ < RFR < 34 411€

CHOIX A* maprimerenov'

CHOIX B* maprimerenov' SÉRÉNITÉ

CHOIX C* UN ACCOMPAGNEMENT DU PROGRAMME

+ LE CERTIFICAT D'ÉCONOMIE D'ÉNERGIE

+ L'ÉCO PRÊT À TAUX ZÉRO

+ LA TVA À TAUX RÉDUIT



Rose RFR > 51 592€

LE CERTIFICAT D'ÉCONOMIE D'ÉNERGIE

L'ÉCO PRÊT À TAUX ZÉRO

LA TVA À TAUX RÉDUIT

maprimerenov'

UN ACCOMPAGNEMENT DU PROGRAMME



Nombre de personnes	Bleu	Jaune	Violet	Rose
1	15 262	19 565	29 148	> 29 148
2	22 320	28 614	42 842	> 42 842
3	26 844	34 411	51 592	> 51 592
4	31 359	40 201	60 336	> 60 336
5	35 894	46 015	69 081	> 69 081
Par personne supplémentaire	4 526	5 797	8 744	8 744

* Au début de son projet de rénovation énergétique est parfois difficile de savoir choisir le dispositif adapté.

On vous explique comment bien choisir en page 10.



Attention : Les aides doivent être demandées dans un ordre précis. Les modalités de cumul des aides peuvent vous être indiquées par le conseiller de Rénov'Occitanie.

CHAPITRE 2

LE GUICHET RENOV OCCITANIE DU CAUE DE TARN-ET-GARONNE

C'est décidé, je vais contacter le guichet Rénov'Occitanie, pour avoir plus d'informations !



Bonjour, je souhaite prendre rendez-vous avec un conseiller

Bonjour, oui bien sûr ! Dans quelle commune résidez-vous ?



Les conseillers se déplacent à proximité de votre domicile

Maison France Services

Maison de M. Verdier

J'habite à Grisolles !



La prochaine permanence est mercredi ! Le rendez-vous de 15h est disponible.

Cela me convient, je prends ce créneau. C'est rapide et en plus j'habite juste à côté !



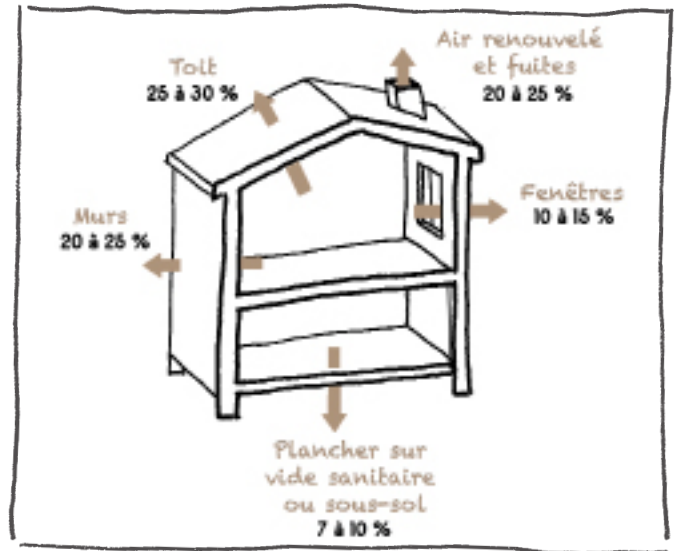
Le jour du rendez-vous, M. Verdier apporte, son dernier avis d'impôts, des photos et un plan de la maison.



La conseillère l'interroge pour réaliser un premier état des lieux de la maison ...

Pouvez-vous me parler de votre logement ?!

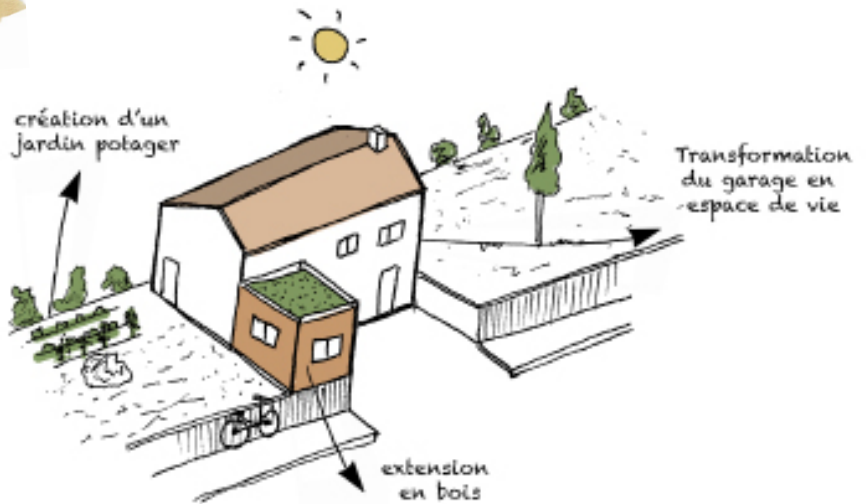
C'est une maison des années 70, avec un garage semi-enterré, qui n'a jamais été isolée



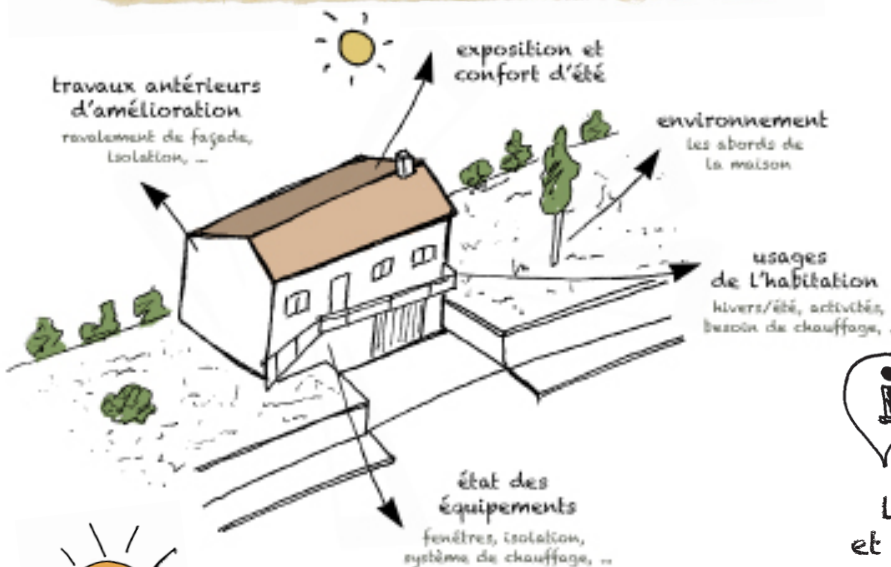
Pertes de chaleur d'une maison non isolée des années 1970

ETAT DES LIEUX THERMIQUE

On va faire un tour d'horizon de la maison pour mettre en évidence des travaux qui vous permettront d'améliorer votre confort, de baisser vos factures d'énergie et en plus de réduire vos émissions de CO₂.



PROJET D'AMELIORATION ET D'EXTENSION



82 Tarn-et-Garonne

caue

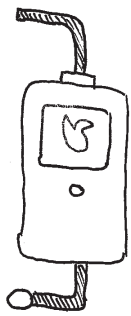
Conseil d'architecture, d'urbanisme et de l'environnement



Pour aller plus loin, vous pouvez prendre un rendez-vous avec les Architectes-conseillers et la Paysagiste-conseillère du CAUE 82 !



Toutes les époques sont singulières et toutes les réponses sont adaptées au contexte du projet ! (maisons en terre, immeubles en copropriétés, ...)



Souvenez-vous, au départ, M. Verdier pensait simplement remplacer sa chaudière au fioul.



Finalement, les échanges avec la conseillère ont permis de mettre en évidence 4 travaux d'économies d'énergies potentiels. Son profil fiscal est aussi défini.

Profil modeste

M. Verdier a le choix entre 3 possibilités de démarches :

- CHOIX **A** Autonomie
- CHOIX **B, C** Accompagnement



ISOLATION
toiture et sous sol



MENUISERIES
remplacement fenêtres et portes



CHAUFFAGE
pompe à chaleur chaudière bois, ...



EAU CHAUDE
thermodynamique solaire, ...

Si vous faites le choix de l'autonomie

Ici vous retrouverez des extraits de l'affiche des aides financières (en page 4).



CHOIX

A Je réalise moi-même mes démarches

Inscriptions à effectuer en ligne,
2 aides au financement des travaux

Conditions : Votre maison à plus de 15 ans.
Vous faites réaliser les travaux par un artisan RGE.

MaPrimeRénov'

Un ou plusieurs travaux de rénovation énergétique = PRIME
Gestes par gestes

Autonomie des démarches
Inscription à réaliser sur :
maprimerenov.gouv.fr

Pour tout le monde

CEE*

Certificats d'économie d'énergie



Un ou plusieurs travaux de rénovation énergétique



Inscrivez-vous auprès d'un obligé :



Grande enseigne



magasins écologiques, distributeurs...

OU



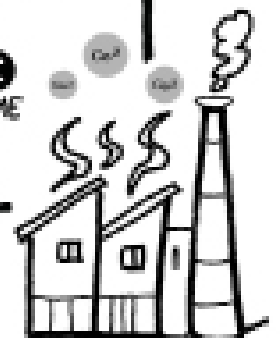
Fournisseur d'énergie

électricité, gaz, ...

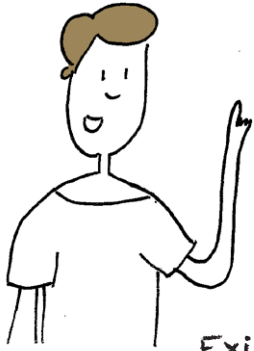


PRIME

A demander avant de signer votre devis.



Si vous choisissez d'être accompagné par un opérateur



Avec le dispositif en autonomie j'ai peur de ne pas choisir les travaux adaptés pour réaliser de réelles économies sur mes factures.

Existe-t-il des organismes qui peuvent m'accompagner?

Oui, il existe deux types d'accompagnement à la rénovation énergétique.

Je vais vous les présenter.



CHOIX

B

Je suis accompagné par un opérateur de l'ANAH



MaPrimeRénov' Sérénité

Concerné par une rénovation globale :

- Gain énergie ≥ 35%** : Un opérateur vous accompagne. Vous validez ensemble les travaux à réaliser.
- Une prime de 3096 à 5096 HT.
- Une prime et une exonération Fiscale pour les propriétaires bailleurs.

Sous conditions ⚙️

Etape 1 Le gain énergétique est calculé par l'opérateur lors d'une visite à domicile.

Etape 2 Votre dossier passe en instruction et une subvention vous est accordée sur présentation de factures acquittées.

* Conditions : Votre maison a plus de 15 ans

CHOIX

C

Je suis accompagné par un opérateur de Rénov'Occitanie



Rénov'Occitanie



Réalisez une rénovation globale : Un service d'accompagnement

Un opérateur vous aide à définir votre projet.

✓ Réalisation d'un AUDIT énergétique :

2 scénarios de rénovation **40%** **BPC réno**

✓ Réalisation de plans de Financement

✓ Vous êtes accompagné dans vos travaux.

Pour tout le monde

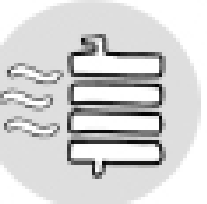
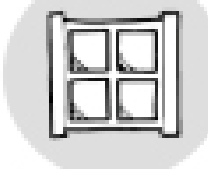
Etape 1 Un audit énergétique est réalisé.

Etape 2 Vous pouvez ensuite poursuivre avec un accompagnement dans vos démarches et un suivi de vos travaux de rénovation (visites de chantier)



Ceci est un exemple de combinaisons possibles, le guichet unique peut vous renseigner sur votre situation lors d'un rendez-vous personnalisé !

TRouver LES AIDES FINANCIÈRES ADAPTÉES À VOTRE PROJET !



CEE*
*Certificats d'économie d'énergie

Un ou plusieurs travaux de rénovation énergétique

Inscrivez-vous auprès d'un obligé :

Grande enseigne

Fournisseur d'énergie

A demander avant de signer votre devis.



Emprunts

Pour vous aider à financer votre projet.

Eco Prêt à taux zéro

Prêt à taux bonifié

Prêt avancé Rénovation

RénoV'Occasion

Chaque prêt à ses conditions, n'hésitez pas à demander conseil à votre conseiller.



MaPrimeRénov

Un ou plusieurs travaux de rénovation énergétique Gestes par gestes

PRIME

Autonomie des démarches inscription à réaliser sur : mprime.renov.gouv.fr



Rénovation globale :

Si gain énergie ≥ 55 %

+ réalisation audit énergétique

Enveloppe ForFaire



Sous conditions

Copropriétés

Rénovation globale :

Si gain énergie ≥ 55 %

+ audit énergétique

Enveloppe ForFaire



Sous conditions

MaPrimeRénov Sérénité

Concerné par une rénovation globale :

Un opérateur vous accompagne Vous validez ensemble les travaux à réaliser

Une prime de 30% à 50% HT. Une prime et une exonération fiscale pour les propriétaires bailleurs



Sous conditions

Chèque énergie

Réception automatique par voie postale

Chèques à utiliser pour payer vos factures d'énergie.



Sous conditions



Pour tout le monde

Aides locales

Exonération de la taxe Foncière et aide installation chauffe-eau solaire (CAUCA)

Aides rénovation énergétique (CSTG, Coltech...)
Aides en secteurs OPAH et PIC

✓ Ces aides sont mobilisables selon votre commune de résidence. Pour en savoir plus, contactez votre conseiller.



Sous conditions ⚙️

Pour tout le monde

Caisse de retraite



Une prime à demander avec la signature des devis location, changement de revêtements de sols, aménagements des sanitaires, motorisation des volets roulants, mobilité et accessibilité.



Sous conditions ⚙️

Pour tout le monde

TVA taux réduit

S'applique sur les travaux de rénovation énergétique

Ne s'applique pas sur les travaux de finitions (ex plaques finition isolation, revêtements de tuiles...)

20%

10%

5.5%

FSL*

*Fond de solidarité logement

Subvention ou prêt pour finir ou le maintien dans votre logement

Contactez : Une assistante sociale, conseiller en économie sociale et Familiale, ...

Sous conditions ⚙️



Loyers factures

Rénov'Occitanie

Réalisez une rénovation globale : Un service d'accompagnement

Un opérateur vous aide à définir votre projet.

✓ Réalisation d'un AUDIT énergétique :

✓ 2 scénarios de rénovation **40%** **M3C réno**

✓ Réalisation de plans de Financement

✓ Vous êtes accompagné dans vos travaux.

Pour tout le monde

Dispositif Denormandie

Concerné par une rénovation globale :

Si **Éclairage** **énergie OV** **≥ 30%**

2 types de travaux : Locales, combles, murs, fenêtres, type de chauffage, production d'eau chaude

+ Travaux à hauteur d'eau moins 25% du coût de l'opération immobilière

= Réduction Fiscale en Fonction de la durée de location

location de 6 à 12 ans de 12% à 21%

Pour tout le monde

Conditions



Nombre de personnes et ressources du foyer (revenu fiscal de référence)



Date de construction du logement 2 ans / 15 ans



Artisans RGE à retrouver sur france-renov.gouv.fr



Retrouvez nos actualités sur : les-causes-occitanie.fr rubrique Tam-et-Garonne

Pour en savoir +



Contactez le Guichet Rénov'Occitanie du CAUE 82 : **05 67 92 82 82** renovoccitanie.caue@ledepartement82.fr



Demandez un rendez-vous dans l'un de nos lieux de permanences

Mise à jour Janvier 2022



En résumé, je peux choisir parmi 3 possibilités de financement. ?!

Pouvez-vous me dire lequel de ses choix semble le plus avantageux, vis-à-vis de mon projet ?

CHOIX **B** Accompagnement Anah

- + Accompagnement pour une rénovation globale
- Aides financières
- Choix des travaux à définir avec l'opérateur
- Appui administratif
- Garantie d'un gain énergétique d'au moins 35%
- Ne pas envisager de vendre pendant 6 ans
- Augmenter son enveloppe de travaux

Les accompagnements vous aideront à définir un projet de rénovation qui mettra davantage en évidence les économies d'énergies et financières réalisées.



Notre rendez-vous touche à sa fin ... Vous trouverez nos échanges dans cette pochette aide mémoire !



CHOIX **A** Autonomie

- + Forfait par action de travaux
- Choix des travaux flexibles
- Scinder ses travaux en plusieurs étapes
- Pas de garantie du gain énergétique réalisé (pas de calcul des économies sur les factures...)

Vigilances :

- Suivre les étapes d'un projet de rénovation
- Être autonome dans ses démarches

CHOIX **C** Accompagnement Renov Occitanie

- + Accompagnement pour une rénovation globale
- Choix des travaux selon le scénario choisit
- Comparaison des scénarios de rénovation :
- Garantie d'un gain énergétique de 40%
- Niveau Basse Consommation d'énergie (BBC)
- Augmenter son enveloppe de travaux

L'accompagnement Rénov'Occitanie peut être un bon moyen de faire une comparaison des possibilités avant de s'engager dans des travaux.

LA POCLETTE DE SUIVI

La feuille de suivi : Cette fiche récapitule les éléments du projet.

La fiche «les aides financières» : Pour avoir une vision globale des aides existantes.

Les étapes de demandes d'aides : Les étapes pour effectuer les démarches. Les scénarios A, B et C sont inscrits sur ces 3 fiches explicatives, pour aider M. Verdier à faire son choix.

Des guides techniques de L'ADEME : Pour approfondir les notions d'isolation, de ventilation, de chauffage, ...



COMPTE RENDU D'ENTRETIEN
du avec

Nom du demandeur :

- PO PB Copro Locataire

Année de construction :

Superficie habitable :



Travaux envisagés

**SYSTÈMES DE
CHAUFFAGE**

Bois

- Chaudière
 Poêle
 Insert

Électricité

- Pac Air-Eau
 Pac Air-Air
 Pac Eau-Eau
 Radiateurs

Gaz

ISOLATION

- Combles perdus
 Combles rampants
 Toit terrasse
 ITE
 ITI
 Plancher bas
 Menuiserie

VENTILATION

- Simple flux
 Double flux

**EAU CHAUDE
SANITAIRE**

- Électrique
 Solaire
 Thermodynamique
 Combiné avec chaudière

AUTRES

- Photovoltaïque

Dispositif d'aides

- Ma prime rénov'
 Certificat d'Économie d'Énergie (CEE)
 Anah
 Audit de la région
 Éco-chèque de la région
 Aides locales
 Caisse de retraite

**Informations
complémentaires**

.....
.....
.....
.....



LES ÉTAPES

AVANT LES TRAVAUX



1 Je me renseigne auprès du Guichet Rénov'Occitanie.

2 Je contacte des entreprises **RGE** et je fais réaliser des devis.



3 Je fais des simulations pour connaître le montant des CEE (plateformes des obligés*). Je choisis un programme et je m'inscris.



4 Je récupère dans mon dossier ou je reçois par mail, la lettre d'engagement de l'obligé* (ou le cadre de contribution) et l'attestation sur l'honneur, que je conserve.



5 Je crée un compte et je dépose mon dossier en ligne : sur **maprimerenov.gov.fr**
Pièces nécessaires : Le ou les devis, un justificatif de domicile, la date de naissance de tous les membres du foyer, le dernier avis d'imposition sur les revenus, le cadre de contribution des CEE.



6 Notification de dépôt de dossier par mail. (premier mail pour déclencher le démarrage des travaux)



7 Je peux signer mes devis.



8 Je reçois un mail de confirmation d'attribution de prime maprimerenov lorsque mon dossier est passé en commission. J'ai 2 ans pour réaliser les travaux.



MES AIDES



Les certificats
D'ÉCONOMIES
D'ÉNERGIE



maprimerenov

ORGANISMES



*Les obligés
(les fournisseurs
d'énergie et les
grands magasins)



Agence
nationale
de l'habitat

0 808 800 700

APRÈS LES TRAVAUX



1 Je réceptionne le chantier, je récupère les factures et je paie mes entreprises.



2 Je fais remplir les attestations sur l'honneur par les entreprises RGE. (reçue(s) lors de l'inscription auprès du fournisseur)



3 Je constitue mon dossier pour la demande de paiement à envoyer par voie postale ou à remplir en ligne.
Pièces nécessaires : Attestation sur l'honneur, avis d'impôt, devis signés, factures acquittées, certificat RGE



4 Je dépose ma demande de paiement en ligne.
Pièces nécessaires : factures, RIB, justificatifs pour les autres aides perçues.



5 Je recevrai le versement des primes.



RESSOURCES

RGE

Annuaire des
entreprises RGE
à retrouver sur :
france-renov.gov.fr

Articles et guides
ademe.fr

Rénov'Occitanie
du CAUE 82 :
05 67 92 82 82
du lundi au vendredi
de 9h à 12h30
13h30 à 17h

Sites internet :
renovoccitanie.laregion.fr
les-caue-occitanie.fr
rubrique Tarn-et-Garonne

LES ÉTAPES À SUIVRE

AVANT LES TRAVAUX

1 Je peux me renseigner auprès du Guichet Rénov'Occitanie.



2 Je contacte des entreprises **RGE** et je fais réaliser des devis.



3 Je m'inscris sur **monprojet.anah.gov.fr**



4 Un opérateur* me contacte, vient faire un diagnostic de performance énergétique de ma maison (état des lieux et projet valorisant un gain énergétique de 35 %) et un plan de financement de mon projet de rénovation.

Pièces nécessaires : Les devis, justificatif d'identité, le dernier avis d'imposition sur les revenus, devis d'honoraires de l'opérateur à signer.



5 Décision d'attribution de l'Anah. (par courrier en 1 mois et demi environ)



6 Je peux signer mes devis et démarrer mes travaux.



MES AIDES



maprimerénov'
SÉRÉNITÉ



Les certificats
D'ÉCONOMIES
D'ÉNERGIE

AIDES LOCALES

ORGANISMES



Agence
nationale
de l'habitat

0 808 800 700



Les obligés
(les fournisseurs
d'énergie et les
grands magasins)

AIDES LOCALES

Commune de
résidence

Communauté de
communes

Département

APRÈS LES TRAVAUX



1 Je réceptionne le chantier, je récupère les factures et je paie mes entreprises **RGE**.



2 Je demande le paiement de la prime.
Pièces nécessaires : RIB, Facture des entreprises RGE, Plan de financement, demande de paiement signée



3 Je recevrai ma prime par virement.



RESSOURCES

RGE

Annuaire des
entreprises RGE
à retrouver sur :
france-renov.gov.fr

Rénov'Occitanie
du CAUE 82 :
05 67 92 82 82
du lundi au vendredi
de 9h à 12h30
13h30 à 17h

Articles et guides
ademe.fr

Sites internet :
renovoccitanie.laregion.fr
les-caue-occitanie.fr
rubrique Tarn-et-Garonne

Informations complémentaires :

*Les honoraires de l'opérateur (coût d'environ 600 euros) peuvent être intégrées à la subvention dans le cadre d'une Opération Programmée de l'Amélioration de l'Habitat (OPAH) ou d'un Programme d'Intérêt Général (PIG).

LES ÉTAPES À SUIVRE

AVANT LES TRAVAUX

* Le coût de l'AUDIT réalisé par l'opérateur (coût estimé par l'AREC à 600 euros) revient à 90 euros, pour le bénéficiaire.



1 Suite à mon rendez-vous avec Rénov'Occitanie, mon conseiller m'inscrit sur la plateforme du dispositif. Je reçois un lien par mail et je signe mon contrat en ligne.



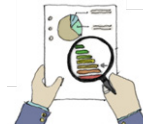
MES AIDES

Défini avec l'opérateur selon le scénario choisi



2 L'opérateur m'accompagne pour préciser mon projet de rénovation et réalise un **AUDIT** *. L'opérateur me propose deux scénarios de rénovation (BBC et gain de 40 %).

Pièces nécessaires : mes factures d'énergie, plan de la maison, DPE si effectué, justificatif d'identité, le dernier avis d'imposition sur les revenus, ...



ORGANISMES

Rénov'Occitanie
Ma rénovation énergétique



3 Je contacte des entreprises RGE et je fais réaliser des devis.

RGE



4 Soit, j'effectue mes demandes d'aides en autonomie ou avec l'aide du guichet Rénov'Occitanie (MaprimeRénov, CEE, ...).



4 Soit je choisis de poursuivre avec **l'accompagnement aux travaux** ** proposé par le programme Rénov'Occitanie.

ACCOMPAGNEMENT AUX TRAVAUX

** Le coût de l'accompagnement aux travaux (estimé par l'AREC à 1 500 euros) revient à 480 euros, pour le bénéficiaire. (Eligible prêt rénov'occitanie ***)



1 Les démarches de demandes d'aides sont réalisées avec l'appui de l'opérateur.



2 Je peux prendre rdv avec mon conseiller énergie pour m'informer sur les démarches de demande de prêt et du dispositif d'avance de frais Rénov'Occitanie (si nécessaire).

(*** les coûts d'accompagnement peuvent être compris dans l'offre de prêt)



3 Je peux signer mes devis et démarrer mes travaux.



4 L'opérateur Rénov'Occitanie se rend 2 fois sur le chantier.

RESSOURCES

RGE

Annuaire des entreprises RGE à retrouver sur : france-renov.gov.fr

Articles et guides ademe.fr

APRÈS LES TRAVAUX



1 Je réceptionne le chantier, je paie mes artisans et je récupère les factures.

RGE



2 Je demande le paiement de mes primes.



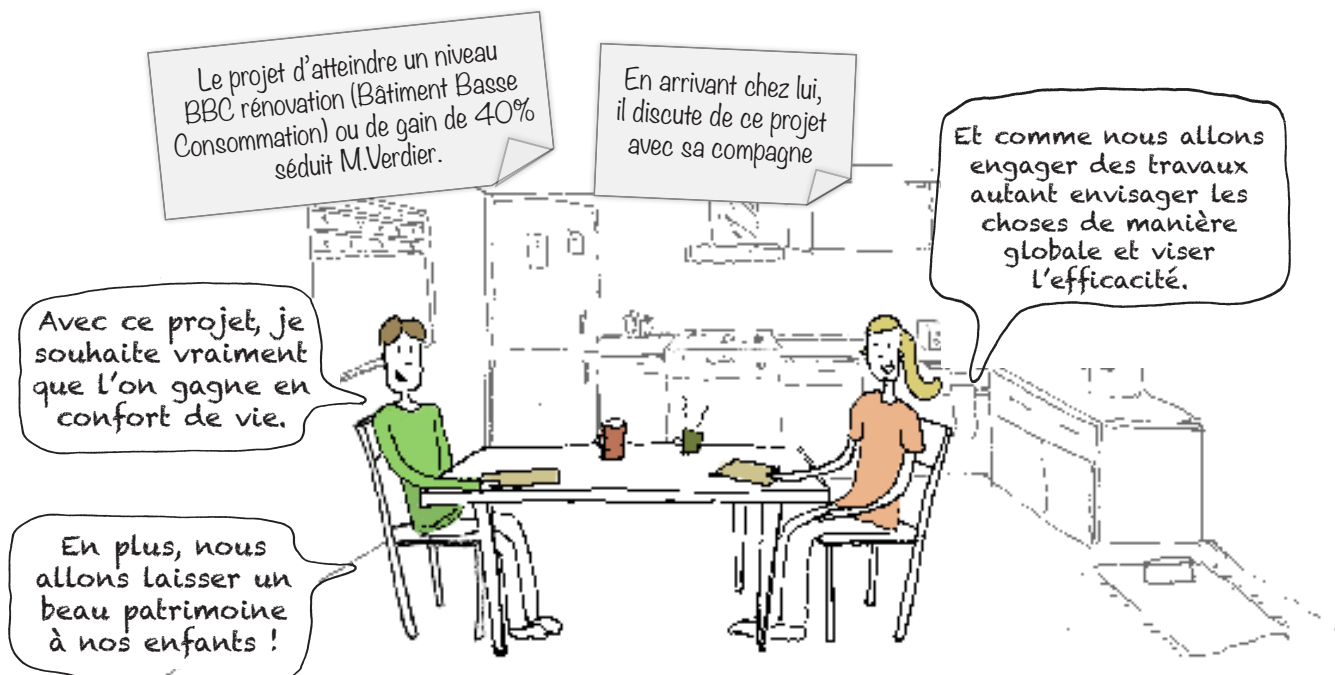
3 Je recevrai mes primes par virement.

Rénov'Occitanie du CAUE 82 : **05 67 92 82 82** du lundi au vendredi de 9h à 12h30 13h30 à 17h

Sites internet : renovoccitanie.laregion.fr les-caue-occitanie.fr rubrique Tarn-et-Garonne

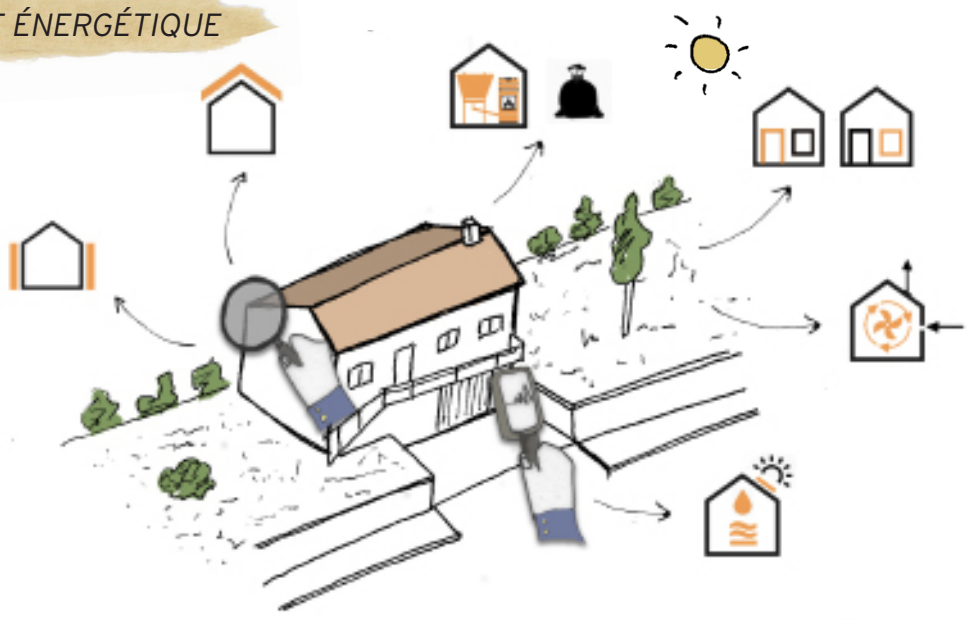
CHAPITRE 3

MOBILISATION DE L'ACCOMPAGNEMENT RENOVOCITANIE

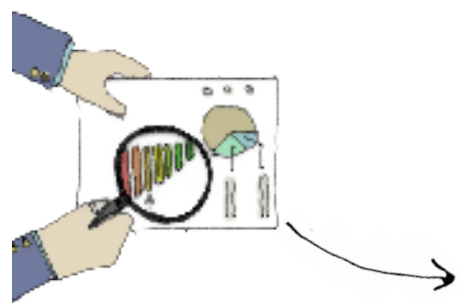


PHASE I La première visite de l'opérateur du programme Rénov'Occitanie

RÉALISATION DE L'AUDIT ÉNERGÉTIQUE



Je vous transmets le rapport de L'AUDIT énergétique, pour que vous puissiez faire votre choix.



70*	6**	A
110	11	B
180	30	C
250	50	D
330	70	E
420	100	F
		G

Bâtiment Basse Consommation rénovation

BBC : 80 kWh_{ep}/m²/an
10 kgCo_{2eq}/m²/an

215 kWh_{ep}/m²/an
35 kgCo_{2eq}/m²/an

360 kWh_{ep}/m²/an*
75 kgCo_{2eq}/m²/an**

Saut de 2 classes énergétiques et 40 % de gain énergétique

* consommation en énergie primaire par m²/an
** émissions de gaz à effet de serre par m²/an

EXPLICATIONS DU RAPPORT ET PRESCRIPTIONS DE L'OPERATEUR



LA RÉALISATION DES DEVIS ET ECHANGES AVEC LES ENTREPRISES RGE



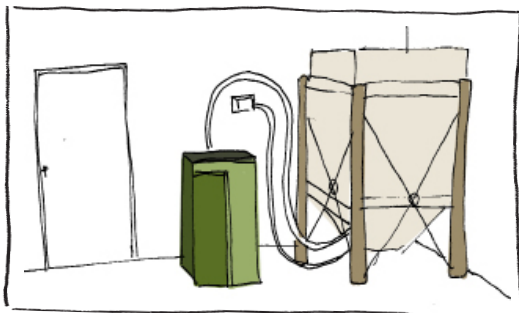
Dans les combles habitables, une isolation en fibre de bois est envisagée.



Pour l'isolation par l'extérieur, une fibre de bois avec finition bardage bois.

⚠ étape importante :
✓ faire réaliser plusieurs devis par des artisans RGE

✓ confronter les propositions des artisans



Installation d'une chaudière à granulés



Pour le remplacement des fenêtres, la famille Verdier a opté pour des montants en aluminium.

LES ÉCHANGES ENTRE L'OPÉRATEUR ET LE CONSEILLER ENERGIE



La conseillère reçoit le dossier de M. Verdier sur la base de donnée partagée.

Elle procède à une relecture de l'AUDIT et du plan de financement proposés par l'opérateur et exprime éventuellement des commentaires.

M. VERDIER DECIDE DE FAIRE LES TRAVAUX

M. Verdier contacte le Guichet Unique pour avoir plus d'explications et faire un bilan d'avancement de son projet. Ce rendez-vous de conseil permet d'aborder les points suivants :



M. Verdier est préoccupé par la mobilisation des artisans lors du chantier.

PHASE 2

L'accompagnement à la réalisation des travaux.



Par où commencer ?

Quel artisan dois-je faire intervenir en premier ?

J'ai réalisé des devis pour ses travaux mais j'ai peur de ne pas maîtriser la coordination du chantier...

Vous pouvez poursuivre avec le programme Rénov'Occitanie en demandant un accompagnement aux travaux.



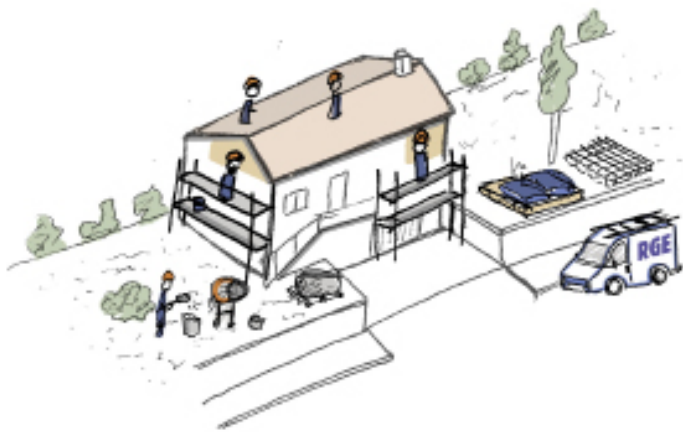
Ah oui, ça m'intéresse de poursuivre avec ce programme.

Alors, comment cela se passe ?



L'opérateur vous apportera des conseils pour le lancement de vos travaux et se rendra chez vous deux fois au cours du chantier et à la réception de vos travaux.

LE JOUR DU DÉMARRAGE DES TRAVAUX.



Nous reviendrons régulièrement, constater l'avancée du chantier.

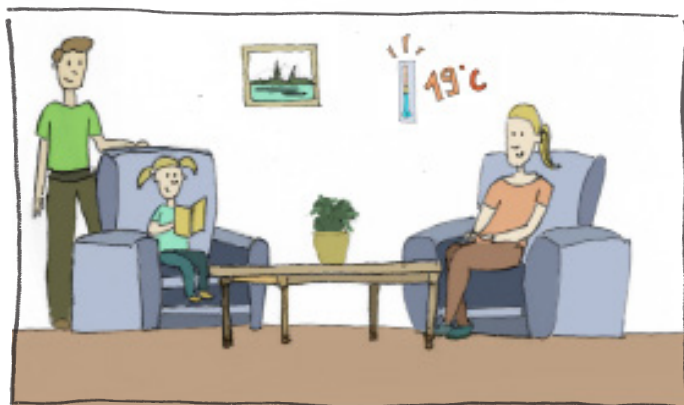


Je suis prêt à démarrer les travaux ! Alors quelle est la première étape ?

Nous allons d'abord procéder à la mise en sécurité du chantier et à la dépose des équipements.



QUELQUES SEMAINES APRÈS LA RÉCEPTION DES TRAVAUX



Nous retrouvons la famille Verdier, satisfaite et au chaud dans son salon !

Les travaux réalisés leur ont permis de gagner en confort sans trop engager de frais !

M ET ME VERDIER FONT LE BILAN AUTOUR D'UN APÉRO AVEC LEURS COUSINS



Alors tu es contente de tes travaux ?

Oui, nous sommes très satisfaits d'avoir pu bénéficier de cet accompagnement !

Surtout que notre Communauté de communes a pris en charge la partie payante de l'opération Rénov'Occitanie.



Ah oui ?! Nous avons aussi bénéficié du programme Rénov'Occitanie, par contre notre communauté de communes n'abonde pas la phase suivi de chantier. Nous avons dû la régler.



L'offre d'accompagnement du programme Rénov'Occitanie revient à 90 euros pour la partie définition du projet et 480 euros pour le suivi de chantier à la charge du particulier.

Les Communautés de communes peuvent choisir d'abonder ce reste à charge pour aider le particulier à financer l'ensemble du programme Rénov'Occitanie.

GLOSSAIRE

PAGE 2

GIEC : Groupe d'Experts Intergouvernemental sur l'Évolution du Climat
ANAH : Agence Nationale pour l'Amélioration de l'Habitat
AREC : Agence Régionale Energie Climat
CD : Conseil Départemental
CAUE : Conseil d'Architecture, d'Urbanisme et de l'Environnement
CAPEB : Confédération de l'Artisanat et des Petites Entreprises du Bâtiment
ADIL : Agence Départementale pour l'Information sur le Logement
MSAP : Maison des Services au Public
MSF : Maison France Services
RGE : Reconnu Garant de l'Environnement

PAGE 9

CEE : Certificat d'Economie d'Energie
MPR : MaprimeRénov'

PAGE 12

ADEME : Agence de l'Environnement et de la Maîtrise de l'Énergie



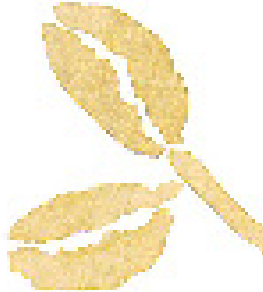

Un petit mot
avant de se quitter !

N'hésitez pas à demander aux conseillers
du Guichet Rénov'Occitanie si d'autres
termes techniques vous interpellent ou
suscitent des réactions....

De plus, les aides financières et
les barèmes évoluent chaque année,
donc n'hésitez pas à demander plus
de précisions lorsque vous êtes prêt
à vous lancer dans vos travaux.


Nous nous ferons un plaisir
de répondre à vos questions !

Les institutions et organismes cités dans cette bande-dessinée : L'EUROPE, le GIEC, l'ADEME, l'ANAH, la DDT, la DREAL, l'ANAH, Action Logement, la Région Occitanie, l'AREC, Envirobat, le Conseil Départemental du 82, le CAUE 82, la CAPEB 82, l'ADIL 82, l'ensemble des Communautés de communes du Tarn-et-Garonne, les MSAP et MSF, J'écorénov', les artisans, architectes, maîtres d'oeuvre, ...



La rénovation énergétique accessible à tous !

*Les conseillers du Guichet Unique vous font découvrir
quelques facettes de la rénovation énergétique accessible à tous !
À travers leurs conseils techniques, leurs connaissances des aides
financières liées à la rénovation énergétique, ils vous plongent
dans le projet de la famille Verdier, résidant dans
le département du Tarn-et-Garonne.*



*Vous souhaitez mieux comprendre
les aides avant de vous lancer dans
un projet de rénovation ?!*

Le Guichet Unique est là pour vous guider !